

Prva delavnica projekta NatGuidES – predstavitev projekta

dr. Mateja Šmid Hribar, Geografski inštitut Antona Melika
8. 3. 2022



ZRC SAZU

NatGuidES - Identifikacija, ovrednotenje in kartiranje ekosistemskih storitev naravovarstveno pomembnejših območij v Sloveniji

Tip projekta:	Ciljno raziskovalni projekt
Sodelujoči:	ZRC SAZU (Mateja Šmid Hribar), GIS (Anže Japelj), BF (Ilona Rac) (zunanja sodelavka Suzana Vurunić)
Trajanje:	1. 10. 2021 – 30. 9. 2023
Finančni vir:	Ministrstvo za okolje in prostor, Javna agencija za raziskovalno dejavnost Republike Slovenije

NAMEN PROJEKTA je pripraviti protokol za identifikacijo in kartiranje ekosistemskih storitev (ES) v naravovarstveno pomembnejših območjih (NPO).

Spletna stran projekta: <https://giam.zrc-sazu.si/sl/programi-in-projekti/identifikacija-ovrednotenje-in-kartiranje-ekosistemskih-storitev>



GLAVNI CILJI

C1: Pripraviti tipologijo NPO z vidika prostorskih enot za identifikacijo ES.

C2: Vzpostavitev protokolov kartiranja in vrednotenja ES na vsaj enem izbranem pilotnem območju (ki bo vključevalo vsaj eno kategorijo zavarovanja območja, Nature 2000 in/ali zvrsti naravnih vrednot).

C3: Priprava priročnika s priporočili za vrednotenje ES v NPO, ki bo v pomoč pri usmerjanju prostorskega razvoja in smernic za vključevanje koncepta ES v sistem varstva narave.

C4: Diseminacija rezultatov in izsledkov.

DELOVNI SKLOPI IN PROGRAM DELA

DS1 Konceptualna izhodišča in zasnova analitičnega okvirja raziskave
M1-M6

osnutek metode za identifikacijo, ovrednotenje in kartiranje ES v NPO +
kartiranje in izbor deležnikov

DS2 Ekosistemske storitve v NPO
M5-M9

tipologija NPO in identifikacija ES

DS3 Ovrednotenje in kartiranje ES v pilotnih NPO
M10-M18

odvisnosti med deležniki in razpoložljivostjo ES
izbor kazalnikov stanja ES
ovrednotenje in kartiranje ES

DS4 Sinteza rezultatov in priprava priročnika ter smernic
M17-M24

priprava priročnika in smernic za vključevanje koncepta ES v sistem varstva narave

KLJUČNA VPRAŠANJA

1. Ali imajo zavarovana območja več in bolj raznolike ES (po vseh treh skupinah) kot nezavarovana območja?
2. Katere ES prispevajo ZO?
3. Kateri so ključni deležniki, ki v ZO prek upravljanja in vzdrževanja rabe zagotavljajo ES in kdo koristi ES v ZO? Katere sinergije in kateri kompromisi (ang. *trade-offs*) so prisotni v ZO?

Pilotno območje **KP Logarska dolina** +

4 dodatna ZO:

Triglavski narodni park,

Kozjanski RP,

RP Škocjanske jame in

KP Goričko.

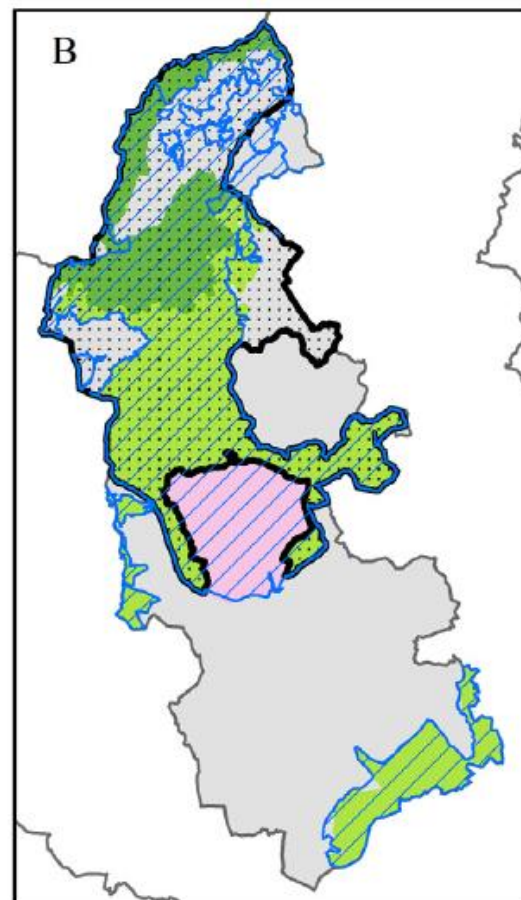
Najprej bomo korake (po delovnih sklopih) izvedli v KP Logarska dolina, potem jih preverimo, korigiramo in dopolnimo na dodatnih 4 ZO.



PRISTOP

Prvo vprašanje, ki je ključno, bomo preverjali tako, da bomo pri vsakem pilotu upoštevali še sosednje ali pa primerljivo nezavarovano območje (npr. pri KP Logarska dolina še Robanov kot in Matkov kot).

Na podlagi identifikacije ES (zaloga in povpraševanje) bomo šele videli, ali med zavarovanimi in nezavarovanimi območji res obstajajo razlike v zagotavljanju ES in če da, kakšne.



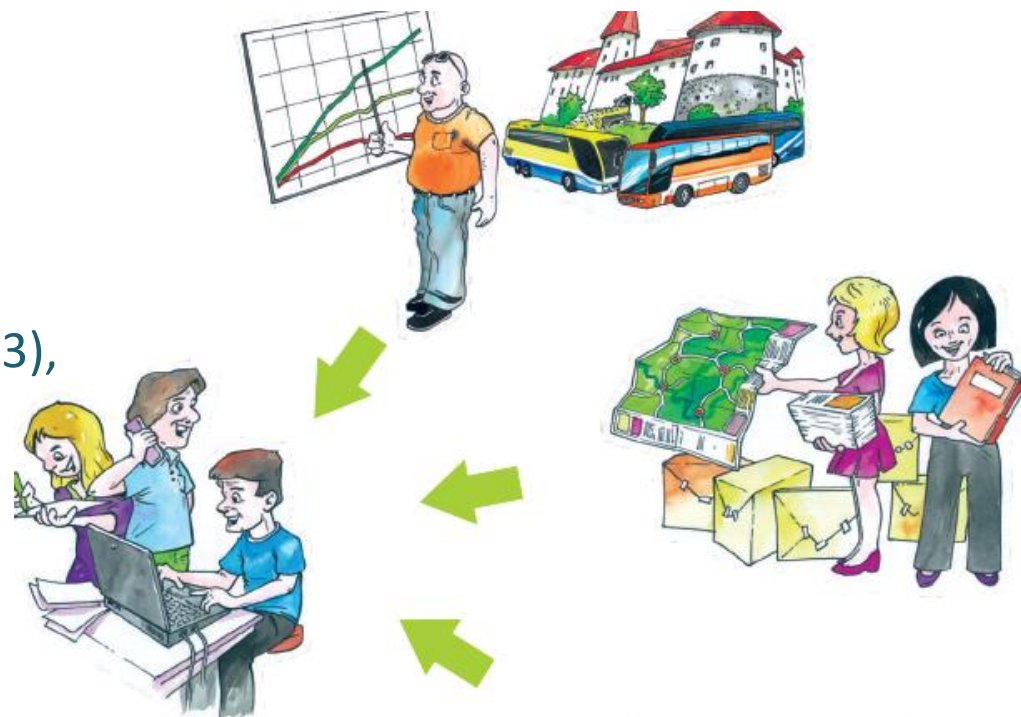
NAČRTOVANO SODELOVANJE Z IZBRANIMI ZAVAROVANIMI OBMOČJI

Izobraževanje bo potekalo preko aktivnega sodelovanja na projektnih delavnicah (4 delavnice: 1. - marec 2022, 2. - junij 2022, 3. - oktober 2022; 4. - zima 2023).

Na zavarovanih območjih (v primeru večjih parkov na delu območja) se bo sproti **testiralo**:

- identificiranje ekosistemov/prostorskih nosilcev ES (DS2),
- identificiranje in kartiranje ES (DS2),
- prioritizacija ES (DS3),
- kartiranje deležnikov (DS3),
- sodelovanje pri izbiri najprimernejših kazalnikov stanja ES (DS3),
- ovrednotenje ES (DS3),
- sodelovanje pri pripravi priročnika (DS4).

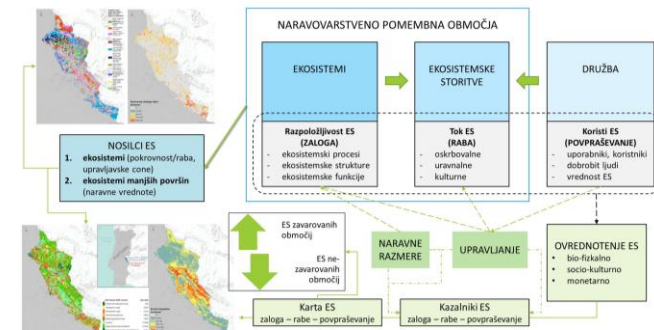
Ob zaključku vabilo k sodelovanju pri zaključnem dogodku (junija 2023) in pri pripravi smernic za vključevanje koncepta ES v sistem varstva narave.



NAČRTOVANO SODELOVANJE Z IZBRANIMI ZAVAROVANIMI OBMOČJI IN STROKOVNJAKI

Prva delavnica (8. 3. 2022):

predstavitev **konceptualne zasnove projekta** s poudarkom na razmisleku o **tipologiji prostorskih nosilcev ES** in njena preveritev ter dopolnitev z udeleženci delavnice (delo po skupinah).



NAČRTOVANO SODELOVANJE Z IZBRANIMI ZAVAROVANIMI OBMOČJI IN STROKOVNJAKI

Druga delavnica (junij 2022, verjetno v KP Logarska dolina):

predstavitev **tipov prostorskih nosilcev, ki bodo podlaga za identificiranje ES**, po potrebi dopolnjevanje tipologije glede na raznolike 4 ZO; dodatno na primeru KP Logarska dolina pogledamo, katere ES prinašajo posamezni prostorski tipi, tako da bodo lahko začeli tudi 4 ZO na svojih pilotih identificirati ES.

Tretja delavnica (predvidoma oktobra 2022):

opredelitev relevantnih ES na posameznem ZO; na primeru KP Logarska dolina pogledamo pretoke ES, identificiramo zalogo (supply) in povpraševanje (demand), deležnike, ki ES zagotavljajo in koristnike, določimo vroče točke/sinergije in konfliktna območja ter ES ovrednotimo (v nadaljevanju 4 ZO ta korak izvedejo na svojih pilotih).

Četrta delavnica (zima/pomlad 2023):

4 ZO predstavijo dobljene rezultate, razprava o metodah in rezultatih, po potrebi dopolnitev.

Zaključni dogodek (predvidoma junija 2023):

predstavitev priročnika, vsi vabljeni k sodelovanju.

HVALA ZA POZORNOST!