



Ecological Vineyards Governance Activities  
for Landscape's Strategies

# Vinogradništvo v Vipavskih gričih

Andreja Škvarč, Majda Brdnik  
KGZS Kmetijsko gozdarski zavod Nova Gorica

Spletna delavnica, 2. december 2021

# Projekt ECOVINEGOALS - pilotno območje - VIPAVSKI GRIČI

## 23 vasi- naselij , 5511 prebivalcev

Občina	Število kmetij	Št. aktivnih kmetij	Število vinogradnikov	Št. vinogradnikov v KOPOP	Št. ekoloških vinogradnikov	Površina vseh vinogradov (ha)	Površina terasiranih vinogradov (ha)
<b>AJDOVŠČINA</b>	<b>331</b>	<b>177</b>	<b>233</b>	<b>43</b>	<b>5</b>	<b>380</b>	<b>234</b>
<b>KOMEN</b>	<b>14</b>	<b>6</b>	<b>6</b>	<b>5</b>	<b>2</b>	<b>18</b>	<b>12</b>
<b>NOVA GORICA</b>	<b>219</b>	<b>48</b>	<b>144</b>	<b>17</b>	<b>0</b>	<b>152</b>	<b>74</b>
<b>VIPAVA</b>	<b>275</b>	<b>129</b>	<b>204</b>	<b>31</b>	<b>6</b>	<b>362</b>	<b>223</b>
<b>SKUPAJ</b>	<b>839</b>	<b>360</b>	<b>587</b>	<b>96</b>	<b>13</b>	<b>912</b>	<b>543</b>

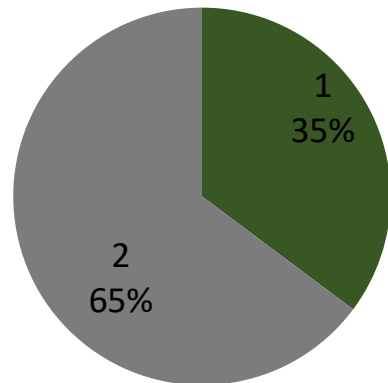
Vinorodni okoliš Vipavska dolina – 2115 ha,  
 Vipavski griči = 43 % površine vinorodnega okoliša

Terasirani vinogradi – 60 %

Ekološki vinogradi – površina 90 ha



**VINOGRADI V VIPAVSKI DOLINI**  
ozelenitev - 65 %



**Nekatere dobre kmetijske prakse so zajete tudi v KOPOP ( kmetijska okoljska in podnebna plačila )**

**96 vinogradniških kmetij je vključenih v to obliko kmetovanja – operacija VIN, ki vključuje zahteve :**

- **VIN \_ VABE... postaljanje vab- plošč za spremljanje škodljivcev , kot obvezno ter izbirne:**
- **VIN \_ EKGN – gnojenje z gnojili dovoljenimi v EK**
- **VIN \_ MEHZ – mehansko zatiranje plevelov**
- **vinogradu**



# KOPOP - kmetijska okoljska in podnebna plačila

- **VIN \_ INSK- neuporaba insekticidov razen za karantenske škodljivce- prenašalce bolezni**
- **VIN \_ POKT - trajna ozelenitev vinogradniških tal, podrahljavanje kolesnic**
- **VIN \_ MEDV - začasna ozelenitev tal preko zime**
  
- **Obvezno izvajanje 5 let**

# Raba tal 2020 Vipavski griči

Kartografija:  
Žiga Maroh

Vsebina:  
Mateja Šmid Hribar, Maja Topole

Vir podatkov:  
Geodetska uprava Republike Slovenije (GURS),  
Ministrstvo za kmetijstvo,  
gozdarstvo in prehrano (MKGP)

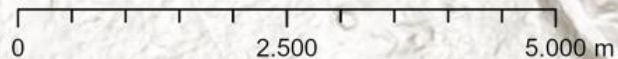
© Geografski inštitut Antona  
Melika, Inštitut za antropološke  
in prostorske študije,  
ZRC SAZU, 2021

## Legenda:

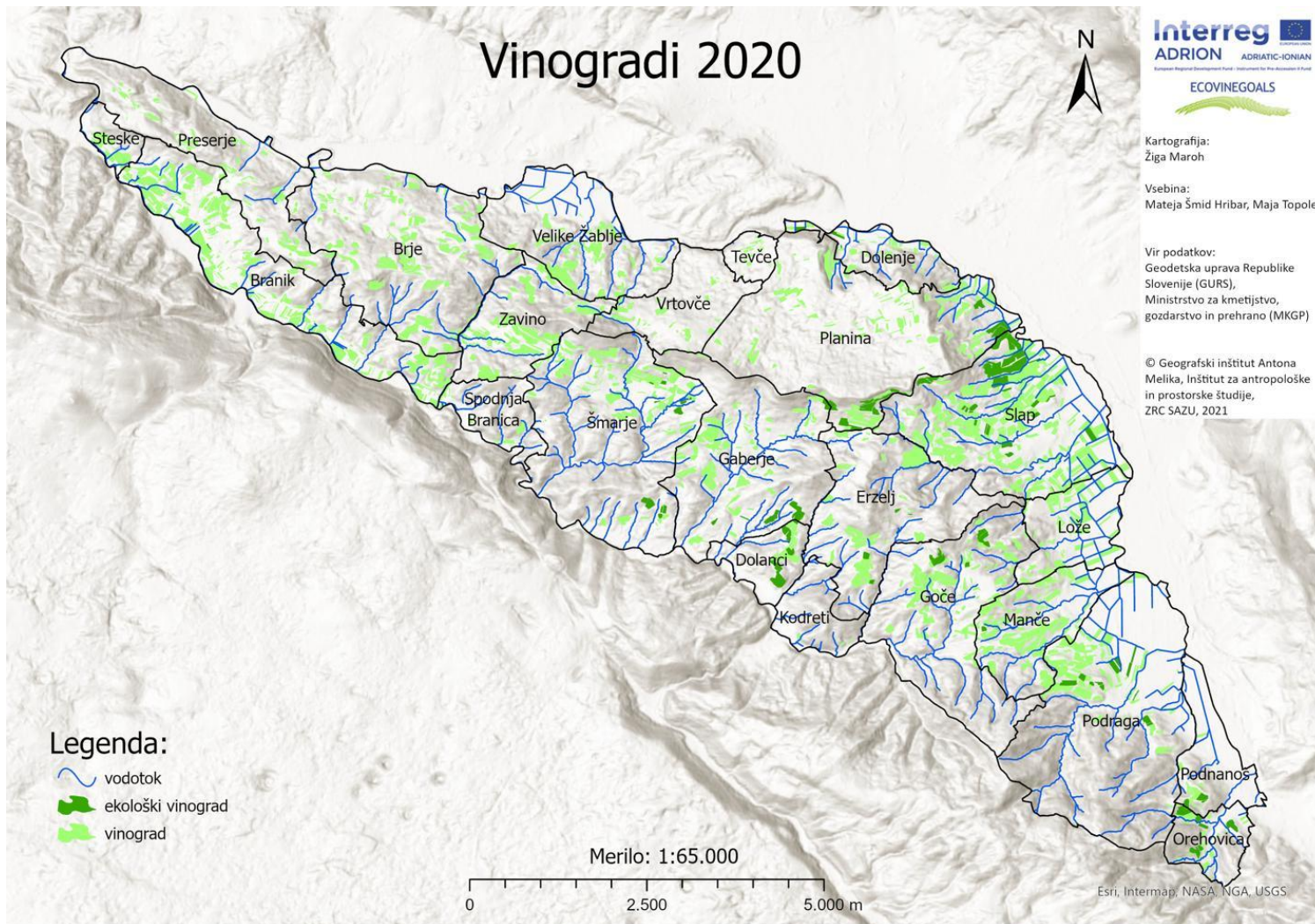
- vodotok
- pozidano
- njiva
- vinograd
- sadovnjak
- oljčnik
- gozd
- travnik
- v zaraščanju
- voda
- drugo

49 % gozd  
17 % travniki  
13,6 % vinogradi  
5,7 % orna zemlja  
4,4% pozidana zemljišča  
3,0% sadovnjaki  
2,1 % površine v zaraščanju

Merilo: 1:65.000



# Vinogradništvo v Vipavskih gričih



- Površina vinogradov > 900 ha
- Zmanjšanje površine za 150 ha v zadnjih 20 letih



# Vipavski griči – podatki o vinogradih

NASELJE	Št. vinogradnikov	Št. vinogradov	Povr. vin. (ha)	Povr. vin. na terasah (ha)	ŠT. TRT	Št. vinogradnikov ECOVINEGOALS
BRJE	42	180	<b>103,58</b>	44,23	389420	3
DOLENJE	14	27	9,31	4,14	30724	0
GABERJE	25	69	39,48	33,66	148115	1
PLANINA	47	166	84,83	46,13	325222	6
ŠMARJE	39	115	44,46	30,37	166796	1
TEVČE	11	32	5,56	1,16	21620	0
VELIKE ŽABLJE	26	57	29,03	22,70	100991	0
VRTOVČE	15	48	21,20	17,67	75147	0
ZAVINO	14	88	42,12	33,65	153128	1
<b>Občina Ajdovščina</b>	<b>233</b>	<b>782</b>	<b>379,6</b>	<b>233,7</b>	<b>1.411.163</b>	<b>12</b>
ERZELJ	11	35	19,75	17,24	73134	1
GOČE	33	117	45,73	33,23	170128	1
LOŽE	27	86	58,58	32,95	250415	0
MANČE	16	50	27,50	19,54	118202	0
OREHOVICA	15	33	21,08	16,38	106310	2
PODNANOS	16	24	4,58	2,66	15117	1
PODRAGA	41	84	46,76	26,65	205074	4
SLAP	45	178	<b>138,46</b>	74,03	549388	6
<b>Občina Vipava</b>	<b>204</b>	<b>607</b>	<b>362,4</b>	<b>222,7</b>	<b>1.487.768</b>	<b>15</b>
BRANIK	83	249	<b>90,37</b>	39,38	303265	1
PRESERJE	42	125	40,08	23,94	125789	0
SPODNJA BRANICA	17	41	12,52	6,75	37708	0
STESKE	2	10	8,80	4,33	37145	1
<b>Občina Nova Gorica</b>	<b>144</b>	<b>425</b>	<b>151,8</b>	<b>74,4</b>	<b>503.907</b>	<b>2</b>
DOLANCI	4	26	14,36	11,31	65012	3
KODRETI	2	6	3,27	0,78	12814	1
<b>Občina Komen</b>	<b>6</b>	<b>32</b>	<b>17,6</b>	<b>12,1</b>	<b>77.826</b>	<b>4</b>
<b>SKUPAJ</b>	<b>587</b>	<b>1846</b>	<b>911,43</b>	<b>542,9</b>	<b>3.480.664</b>	<b>33</b>



## Zastopanost sort

## Vipavski griči

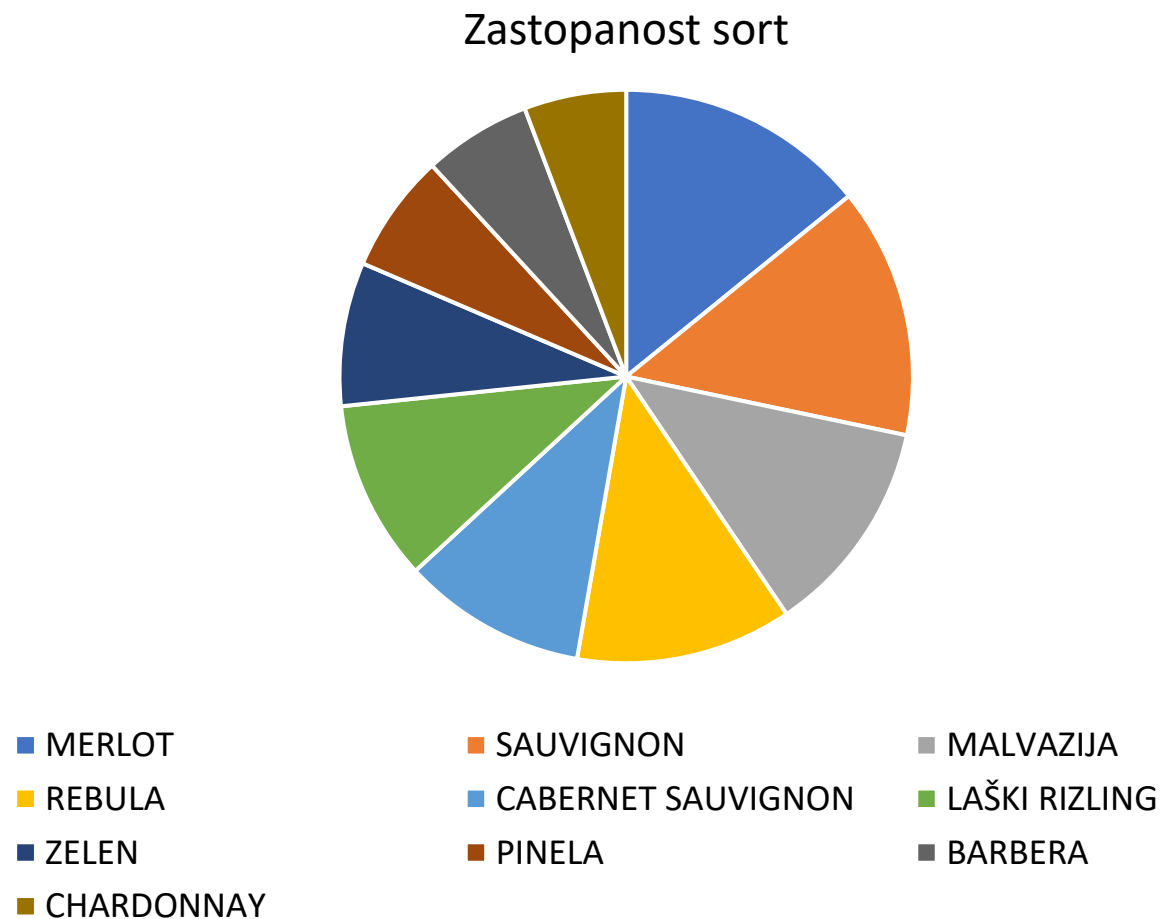
	Sorta	%
1	MERLOT	12,26
2	SAUVIGNON	12,23
3	MALVAZIJA	10,61
4	REBULA	10,56
5	CABERNET SAUVIGNON	9,00
6	LAŠKI RIZLING	8,83
7	ZELEN	7,02
8	PINELA	5,80
9	BARBERA	5,26
10	CHARDONNAY	4,99
11	RUMENI MUŠKAT	3,07
12	BELI PINOT	2,82
13	REFOŠK	1,65
14	MODRI PINOT	1,29
	OSTALO	4,60

## Vinorodni okoliš Vipavska dolina

	Sorta	%
1	MERLOT	18,77
2	MALVAZIJA	11,06
3	SAUVIGNON	10,78
4	REBULA	9,96
5	CABERNET SAUVIGNON	8,84
6	LAŠKI RIZLING	7,48
7	CHARDONNAY	6,41
8	BARBERA	4,18
9	ZELEN	3,42
10	BELI PINOT	2,89
11	PINELA	2,71
12	REFOŠK	2,69
13	SIVI PINOT	2,18
14	RUMENI MUŠKAT	1,99
15	ZELENI SAUVIGNON	1,50
16	MODRI PINOT	1,11
	OSTALO	2,00

# Zastopanost sort v Vipavskih gričih

Sorta	%
<b>MERLOT</b>	<b>12</b>
<b>SAUVIGNON</b>	<b>12</b>
<b>MALVAZIJA</b>	<b>11</b>
<b>REBULA</b>	<b>11</b>
<b>CABERNET SAUVIGNON</b>	<b>9</b>
<b>LAŠKI RIZLING</b>	<b>9</b>
<b>ZELEN</b>	<b>7</b>
<b>PINELA</b>	<b>6</b>
<b>BARBERA</b>	<b>5</b>
<b>CHARDONNAY</b>	<b>5</b>
OSTALO	13
	100



V Vipavskih gričih je posajeno 80 % sorte zelen in 82 % sorte pinela

# Podatki o kmetijah vključenih v projekt

- 33 vinogradniških kmetij
- površina vseh zemljišč v obdelavi **310 ha**
- površina vinogradov **212 ha**, povprečna površina vinogradov na kmetiji 6,4 ha
- 8 kmetij – živinoreja
- 19 kmetij – sadje, oljke v manjšem obsegu (0,1-04 ha), 2 travniška sadovnjaka, 1 kmetija površina sadovnjakov > 1ha
- 10 ekoloških / biodinamičnih kmetij – površina 86 ha
- 32 kmetij – lokalne sorte: rebula, malvazija, pinela, zelen,.....



# Agroekološke prakse

1. MEŠANE ZASADITVE – DREVESA, GRMOVNIC, DOMAČE ŽIVALI V VINOGRADU
2. BIO OBMOČJE
3. BLAGOVNA ZNAMKA "BIODIVERSITY FRIEND
4. BIOSTIMULATORJI V VINOGRADNIŠTVU – huminske kisline, alge, bakterije....
5. UREJANJE GOJITVENE OBLIKE VINSKE TRTE -poletna rez, osvetlitev, 16 listov na mladiki, umirjena rast, osvetljeni grozdi
6. TRAJNA OZELENITEV – delna, vsaka druga vrsta, popolna
7. VZDRŽEVANJE TRADICIONALNIH ELEMENTOV VINOGRADNIŠKE POKRAJINE – SUHOZIDI
8. ZELENO GNOJENJE V VINOGRADU – uporaba različnih rastlin,
9. ROČNA TRGATEV
10. KMETOVANJE Z VISOKO DODANO (NARAVNO) VREDNOSTIJO – Območje Natura 2000
11. MEHANSKO ZATIRANJE PLEVELA V VRSTAH
12. TRAJNOSTNO NAMAKANJE V VINOGRADU
13. NAMIZNA, DRUŽABNA IGRA IZMENJAVE VLOG – vinogradnik & potrošnik
14. METODE KONFUZIJE IN DEZORIENTACIJE
15. ZASTIRANJE Z RAZLIČNIMI MATERIALI
16. SISTEMI SODELOVALNEGA JAMSTVA (SSJ) – KONTROLA IN CERTIFIKACIJA (EKOLOŠKO KMETIJSSTVO,.....

17. RABA TAL, PROSTORSKO PLANIRANJE
18. PTIČJA GNEZDA IN ZATOČIŠČA ZA ČEBELE IN DRUGE OPRAŠEVALCE
19. UNIČEVANJE PLEVELOV S SEŽIGANJEM
20. SLUŽBA ZA VARSTVO RASTLIN – PROGNOŠTIČNA SLUŽBA
21. TOLERANTNE SORTE VINSKE TRTE
22. DRUŽBENA ODGOVORNOST IN USTVARJANJE ZNANJA V KMETIJSTVU
23. KONTROLA RODOVITNOSTI TAL – koncentracija težkih kovin, organskih onesnaževalcev, hranil, organska snov
24. VINSKE CESTE - PROMOCIJSKO ORODJE VINOGRADNIŠTVA IN VINARSTVA
25. LESENI STEBRI
26. STRATEGIJE ZA PROMOCIJO AE IZDELKOV
27. PREPREČEVANJE EROZIJE - TERASE
28. KOMPOSTIRANJE ALI MULČENJE ROŽJA
29. UPORABA SEKANCEV V VINOGRADU
30. PRIDELAVA LOKALNIH SORT
31. KOMPOSTIRANJE TROPIN
32. UPORABA TROPIN ZA DESTILACIJO – ZAKLJUČEN KROGOTOK, PREDELAVA
33. PRIPRAVA IN UPORABA KOMPOSTA V VINOGRADIH

AE praksa	Skupno število
5. UREJANJE GOJITVENE OBLIKE VINSKE TRTE -poletna rez, osvetlitev, 16 listov na mladiki, umirjena rast, osvetljeni grozdi	33
9. ROČNA TRGATEV	33
25. LESENI STEBRI	32
11. MEHANSKO ZATIRANJE PLEVELA V VRSTAH	31
22. DRUŽBENA ODGOVORNOST IN USTVARJANJE ZNANJA V KMETIJSTVU	31
28. KOMPOSTIRANJE ALI MULČENJE ROŽJA	31
30. PRIDELAVA LOKALNIH SORT	31
31. KOMPOSTIRANJE TROPIN	30
17. RABA TAL, PROSTORSKO PLANIRANJE	29
20. SLUŽBA ZA VARSTVO RASTLIN – PROGNOŠTIČNA SLUŽBA	29
27. PREPREČEVANJE EROZIJE - TERASE	29
6. TRAJNA OZELENITEV – delna, vsaka druga vrsta, popolna	28
24. VINSKE CESTE - PROMOCIJSKO ORODJE VINOGRADNIŠTVA IN VINARSTVA	25
10. KMETOVANJE Z VISOKO DODANO (NARAVNO) VREDNOSTIJO – Območje Natura 2000	19
8. ZELENO GNOJENJE V VINOGRADU – uporaba različnih rastlin,	18
23. KONTROLA RODOVITNOSTI TAL – koncentracija težkih kovin, organskih onesnaževalcev, hranil, organska snov	15
4. BIOSTIMULATORJI V VINOGRADNIŠTVU – huminske kisline, alge, bakterije....	11
1.MEŠANE ZASADITVE – DREVESA, GRMOVNIC, DOMAČE ŽIVALI V VINOGRADU	10
18. PTIČJA GNEZDA IN ZATOČIŠČA ZA ČEBELE IN DRUGE OPRAŠEVALCE	9
16. SISTEMI SODELOVALNEGA JAMSTVA (SSJ) – KONTROLA IN CERTIFIKACIJA (EKOLOŠKO KMETIJSTVO,.....	8
33. PRIPRAVA IN UPORABA KOMPOSTA V VINOGRADIH	8
7. VZDRŽEVANJE TRADICIONALNIH ELEMENTOV VINOGRADNIŠKE POKRAJINE – SUHOZIDI	4
15. ZASTIRANJE Z RAZLIČNIMI MATERIALI	4
32. UPORABA TROPIN ZA DESTILACIJO – ZAKLJUČEN KROGOTOK, PREDELAVA	4
14. METODE KONFUZIJE IN DEZORIENTACIJE	2
12. TRAJNOSTNO NAMAKANJE V VINOGRADU	1

2. BIO OBMOČJE	0
3. BLAGOVNA ZNAMKA "BIODIVERSITY FRIEND	0
13. NAMIZNA, DRUŽABNA IGRA IZMENJAVE VLOG – vinogradnik & potrošnik	0
19. UNIČEVANJE PLEVELOV S SEŽIGANJEM	0
21. TOLERANTNE SORTE VINSKE TRTE	0
26. STRATEGIJE ZA PROMOCIJO AE IZDELKOV	0
29. UPORABA SEKANCEV V VINOGRADU	0

## Podatki o številu agroekoloških praks na kmetijah

	Farm project code	Način kmetovanja	Število AE praks	Načrtovane AE prakse
1	V01	I	15	2
2	V02	B, KOPOP	17	2
3	V03	B, KOPOP	16	4
4	V04	I	12	2
5	V05	I, KOPOP	14	4
6	V06	E, KOPOP	12	2
7	V07	I	10	8
8	V08	I	13	2
9	V09	I	15	4
10	V10	E, KOPOP	16	4
11	V11	I, KOPOP	14	3
12	V12	I, KOPOP	17	1
13	V12A	E (vine), KOPOP	20	1
14	V13	I	15	5
15	V14	E (vine), I (cattle)	17	4
16	K01	EK to biodinamic	17	0
17	K02	EK to biodinamic	16	0

	Farm project code	Način kmetovanja	Število AE praks	Načrtovane AE prakse
18	K03	KOPOP	14	2
19	K04	I, KOPOP	15	3
20	A01	I, KOPOP	17	5
21	A02	I, KOPOP	21	4
22	A03	I, KOPOP	17	6
23	A04	I, KOPOP	18	2
24	A05	B, KOPOP	20	1
25	A06	E	15	8
26	A07	I	13	3
27	A08	I, KOPOP	15	1
28	A09	I, KOPOP	14	2
29	A10	I, KOPOP	17	2
30	A11	I, KOPOP	16	5
31	A12	I	7	1
32	NG01	I, KOPOP	14	3
33	NG02		13	4
<b>povprečno št. AE praks</b>			<b>15</b>	



## Število AE praks na ekoloških kmetijah

	Farm project code	Način kmetovanja	Število AE praks	Načrtovane AE prakse
			practices	wanted
1	V02	B, KOPOP	17	2
2	V03	B, KOPOP	16	4
3	V06	E, KOPOP	12	2
4	V10	E, KOPOP	16	4
5	V12A	E (vine), KOPOP	20	1
6	V14	E (vine), I (cattle)	17	4
7	K01	EK to biodinamic	17	0
8	K02	EK to biodinamic	16	0
9	A05	B, KOPOP	20	1
10	A06	E	15	8
			17	

	Farm project code	Način kmetovanja	Število AE praks	Načrtovane AE prakse
1	V01	I	15	2
2	V04	I	12	2
3	V05	I, KOPOP	14	4
4	V07	I	10	8
5	V08	I	13	2
6	V09	I	15	4
7	V11	I, KOPOP	14	3
8	V12	I, KOPOP	17	1
9	V13	I	15	5
10	K03	KOPOP	14	2
11	K04	I, KOPOP	15	3
12	A01	I, KOPOP	17	5
13	A02	I, KOPOP	21	4
14	A03	I, KOPOP	17	6
15	A04	I, KOPOP	18	2
16	A07	I	13	3
17	A08	I, KOPOP	15	1
18	A09	I, KOPOP	14	2
19	A10	I, KOPOP	17	2
20	A11	I, KOPOP	16	5
21	A12	I	7	1
22	NG01	I, KOPOP	14	3
23	NG02		13	4
			15	

Št. AE praks na Integriranih / ostalih kmetijah

Hvala za pozornost !

