



ZAVOD REPUBLIKE SLOVENIJE
ZA VARSTVO NARAVE

Predstavitev naravovarstveno pomembnih območij v Vipavski dolini



Ajdovščina, 21. 20. 2021
dr. Jana Laganis



ZRSVN

Ukrepi varstva narave

Varovana območja

Zavarovana območja

lastni režimi (pravni akti)
skoraj 14 % P_{SLO}

Območja Natura 2000

37,90 % P_{SLO}

NV

EPO



ZRSVN

Ukrepi varstva narave

Varovana območja

Zavarovana območja

lastni režimi (pravni akti)
skoraj 14 % P_{SLO}

Območja Natura 2000

37,90 % P_{SLO}

NV

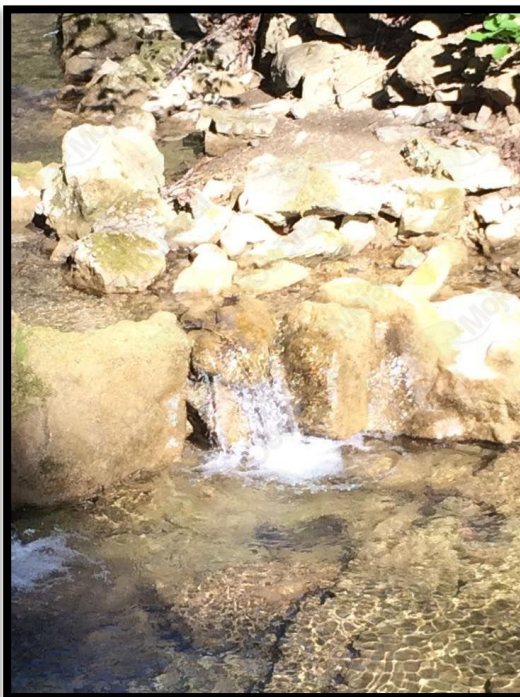
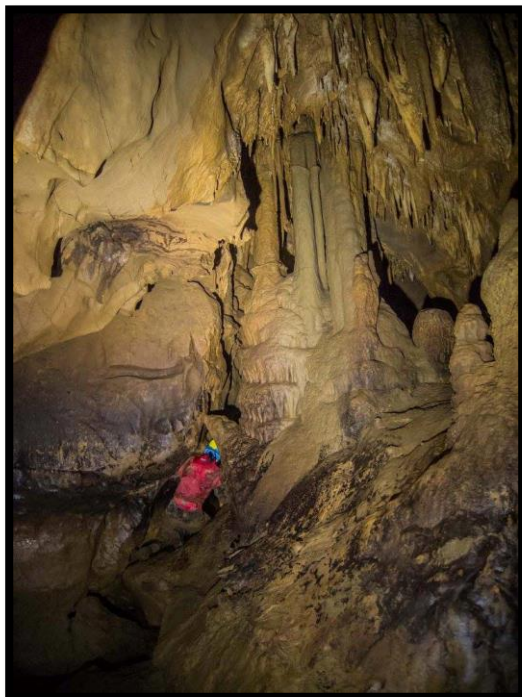
EPO



ZRSVN

Naravne vrednote

- Izstopajoča območja ohranjene narave;
- Prepoved ravnanja, ki bi NV uničil ali spremenil njene lastnosti;
- NV lokalnega/državnega pomena;
- Slovenija: preko 17.000 NV (preko 12.000 jam)
 - Pravilnik o določitvi in varstvu NV
 - Uredba o zvrsteh NV
 - Zakon o varstvu podzemnih jam

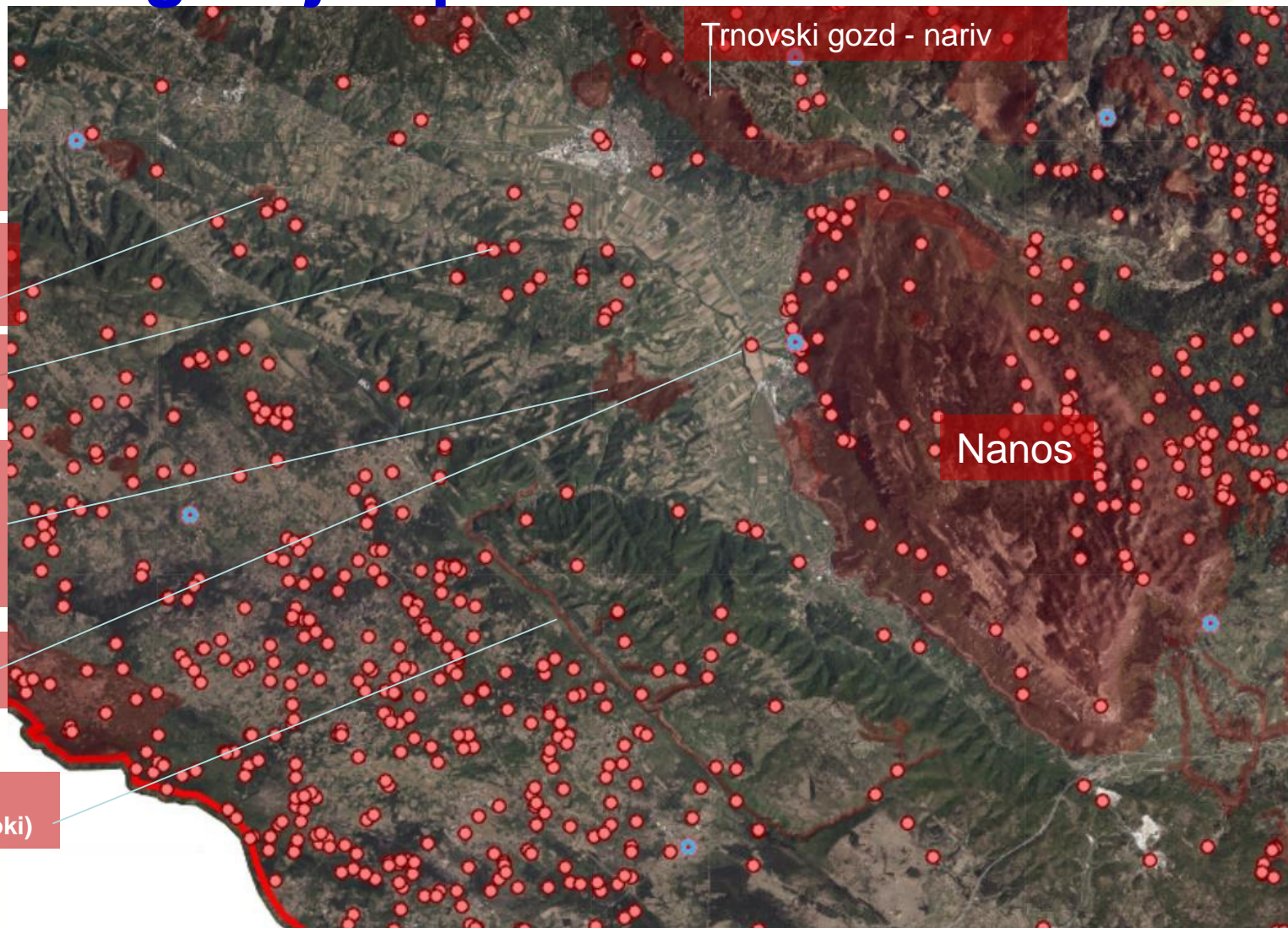




ZRSVN

Naravne vrednote

v zgornji Vipavski dolini z okolico



Vipava -
območje v
Peklu

Vipava - rečni
meander pri
Brju

Dulanov
mlin - stena

Slapenski
potok s
pritoki v
zgornjem
toku

Vipava – črni
topol

Raša (in
njeni pritoki)

Trnovski gozd - nariv

Nanos



ZRSVN

Ukrepi varstva narave

Varovana območja

Zavarovana območja

lastni režimi (pravni akti)
skoraj 14 % P_{SLO}

Območja Natura 2000

37,90 % P_{SLO}

NV

EPO



ZRSVN

Zavarovana območja

Zavarovana območja (ZO)

Širša ZO:

- **narodni park (1)**
- **regijski park (3:**
Kozjanski RP, PŠJ, Notranjski RP)
- **krajinski park (34:** Južni obronki Trnovskega gozda, Južni in zahodni obronki Nanosa, Nanos, Štanjel, Zgornja Idrija ...)

Ožja ZO:

- **Strogi nar. rezervat (6)**
Raziskovalna vloga
- **Naravni rezervat (56)** Varovanje BD
- **Naravni spomenik (1164)**
Vsebuje 1/več NV

Vsako ZO ima svoj varstveni režim!
Varovanje zavarovanih in ogroženih vrst!



ZRSVN

ZO: Naravni spomeniki v zgornji Vipavski dolini z okolico

Južni obronki Trnovskega gozda

Južni in zahodni obronki Nanosa

Nanos

Štanjel,

Rihemberk

Fabainijeva

murva





ZRSVN

Ukrepi varstva narave

Varovana območja

Zavarovana območja

lastni režimi (pravni akti)
skoraj 14 % P_{SLO}

Območja Natura 2000

37,90 % P_{SLO}

NV

EPO



ZRSVN

Ekološko pomembna območja

- Območje, ki pomembno prispeva k ohranjanju biološke pestrosti;
- 54,26 % površine Republike Slovenije;
- Izhodišča za pripravo smernic in urejanje prostora;
- Za gradnjo in posege ni potrebno pridobiti naravovarstvenih pogojev in/ali soglasja.



ZRSVN

Ekološko pomembna območja v zgornji Vipavski dolini z okolico



Naravovarstveni atlas

<https://www.naravovarstveni-atlas.si/>



ZRSVN

Ukrepi varstva narave

Varovana območja

Zavarovana območja

lastni režimi (pravni akti)
skoraj 14 % P_{SLO}

Območja Natura 2000

37,90 % P_{SLO}

NV

EPO



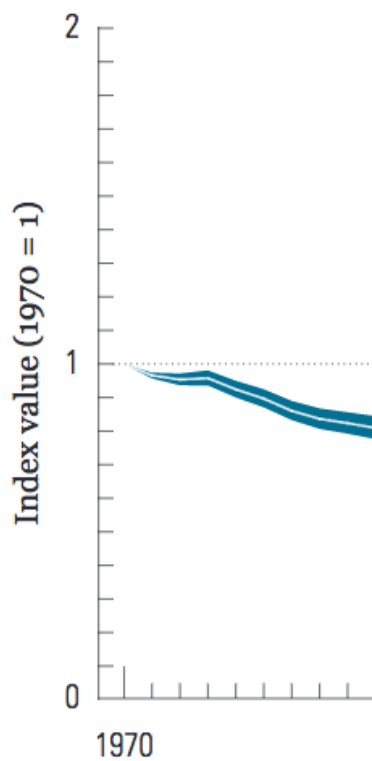
ZRSVN

Natura 2000

- Direktiva o habitatih, direktiva o pticah - ratifikacija
- Razglašena zaradi kvalifikacijskih habitatnih tipov in vrst

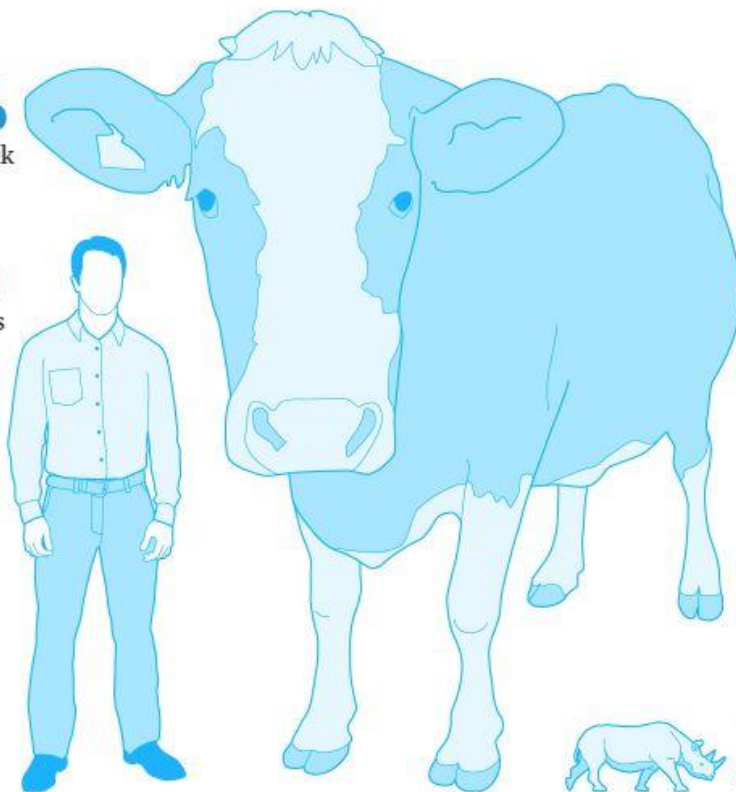
Of all the mammals on Earth, 96% are livestock and humans, only 4% are wild mammals

120



60%
are livestock

36%
are humans



4%
are wild mammals

Figure 12: The freshwater Living Planet Index (LPI) shows a decline of 81 per cent in the index value between 1970 and 2016, with a 68 to 89 per cent decline in the index value for populations of freshwater species across the world (WWF/ZSL, 2016).

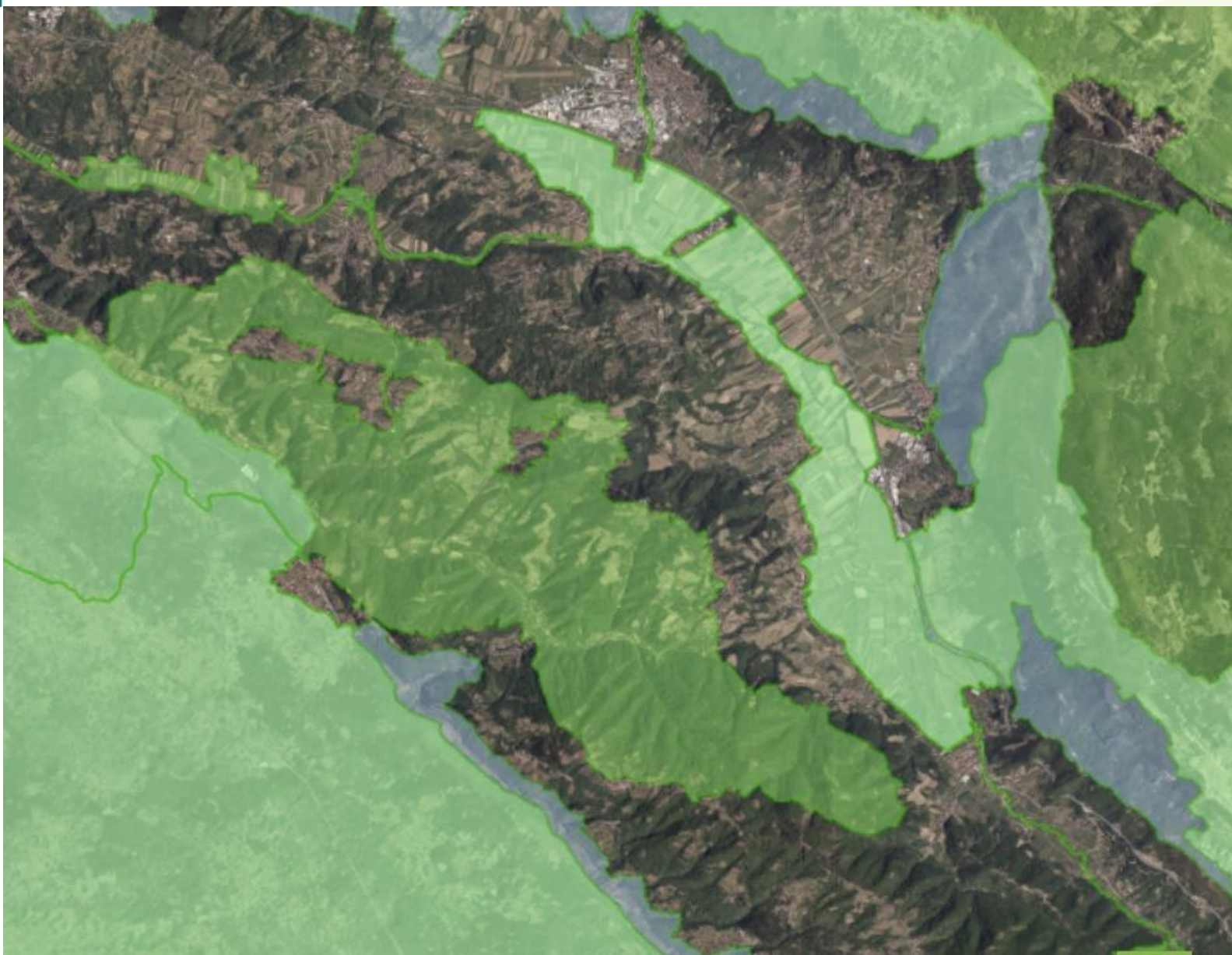
freshwater Living Planet Index
confidence limits

Year



ZRSVN

Natura 2000 v gornji Vipavski dolini





ZRSVN

Natura 2000 - posebna ohranitvena območja (POO ali SAC)

Kvalifikacijske vrste in HT

Dolina Branice: 4 HT + 13 vrst

Dolina Vipave: 2 HT in 24 vrst

(Kras)

Vsak HT in vrsta imata svojo cono!





ZRSVN

Natura 2000 - posebna območja varstva (POV ali SPA)

- kvalifikacijske vrste ptic

Vipavski rob: 22 vrst ptic

(Kras): 22 vrst ptic





ZRSVN

Območja Natura 2000 - zakonodaja

EU:

- Direktiva o ohranjanju naravnih habitatov ter prosto živečih živalskih in rastlinskih vrst
- Direktiva o ohranjanju prostoživečih ptic

SLO:

- Zakon o ohranjanju narave
- Uredba o posebnih varstvenih območjih (območjih Natura 2000)

Kmetijska zakonodaja

- Zakon o kmetijskih zemljiščih
- Uredba o varstvu voda pred onesnaževanjem z nitrati iz kmetijskih virov
- ...



ZRSVN

Ostala zakonodaja

Posegi (Uredba o razvrščanju objektov, prilogi 1 in 2):

- Gradbeno dovoljenje – gradbena zakonodaja (vloga na ZRSVN, mnenje priloga, ki jo oddate ob vlogi za gradbeno dovoljenje)
- Enostavni objekti – naravovarstveno soglasje - vloga na ARSO
- Posegi v naravo z dovoljenjem – vloga na UE.



PRAVILNIK o presoji sprejemljivosti vplivov izvedbe planov in posegov v naravo na varovana območja

Priloga 10: Posegi v naravo z dovoljenjem

- Zasipavanje ali poplavljanje močvirnih predelov, depresij in vodnih teles (10 m)
- Komasacije, posledica katerih so agromelioracije ali sprememba kmetijske rabe iz travniške v njivsko ali trajne nasade (10 m)
- Izvajanje vzdrževalnih del na vodnih in priobalnih zemljiščih (100 m v širino, 2000 m gorvodno in dolvodno)
- Odstranjevanje vodne vegetacije
- Redčenje ali odstranjevanje obrežne vegetacije (2000 m gorvodno in dolvodno)



ZRSVN

Ostala zakonodaja - II

Uredba o posegih v okolje, za katere je treba izvesti presojo vplivov na okolje

Priloga 1: Vrste posegov v okolje; poglavje A: Kmetijstvo, gozdarstvo, ribogojstvo

Oznaka	Opis poglavja in vrste posega	PVO ¹	PP ²
A	Kmetijstvo, gozdarstvo, ribogojstvo		
A.I	Agromelioracije ³ ter projekti za preoblikovanje kmetijskih zemljiških posestev ⁴		
A.I.1	<ul style="list-style-type: none">na površini agromelioracijskih del ali površini preoblikovanih kmetijskih zemljišč 20 ha ali več	X	
A.I.2	<ul style="list-style-type: none">na površini agromelioracijskih del ali površini preoblikovanih kmetijskih zemljišč 10 ha ali več inna površini agromelioracijskih del ali površini preoblikovanih kmetijskih zemljišč 5 ha ali več, če gre za poseg na varovanem območju po predpisih o ohranjanju narave		X
A.II	Vodnogospodarski projekti za kmetijstvo, vključno z namakalnimi in osuševalnimi ⁵ projekti		
A.II.1	<ul style="list-style-type: none">če znaša površina projekta 100 ha ali več ali prostornina akumulacije vsaj 10 milijonov m³ ali več	X	
A.II.2	<ul style="list-style-type: none">če znaša površina projekta 50 ha ali več		X
A.III	Pogozditev, ⁶ osnovanje gozdne plantaže ⁷ ali krčitev gozda ⁸		
A.III.1	<ul style="list-style-type: none">na površini nad 30 ha	X	
A.III.2	<ul style="list-style-type: none">na površini najmanj 15 ha pri pogozditvi, osnovanju gozdne plantaže ali krčitvi in na površini 5 ha ali več, ko je poseg krčitve na varovanem območju po predpisih o ohranjanju narave		X



ZRSVN

Ostala zakonodaja - III

SKP – navzkrižna skladnost

- Zavezanci vsi, ki uveljavljajo neposredna plačila (...)

Uredba o navzkrižni skladnosti (*Uradni list RS, št. 97/15, 18/16, 84/16, 5/18, 81/18 in 38/19*)

Priloga 1: Pravila o navzkrižni skladnosti

Priloga 2: Preglednica določanja stopnje kršitve iz malomarnosti

Priloga 3: Preglednica določanja stopnje namerne kršitve

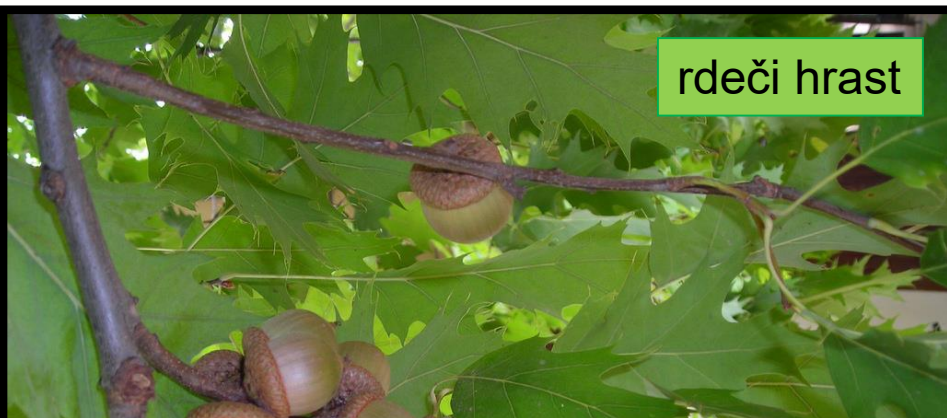
Priloga 4: Evidenca uporabe organskih in mineralnih gnojil za tekoče koledarsko leto

- Brez gnojenja v obdobju prepovedi, na poplavljenih in zamrznjenih tleh, omejitve skupnega vnosa N ...
- Na priobalnih zemljiščih v tlorisni širini 15 m od meje brega voda 1. reda in 5 m od voda 2. reda je prepovedan vnos gnojil.
- Vodno dovoljenje za namakanje kmetijskih površin mora biti izdano.
- Travniške površine so vzdrževane vsaj enkrat letno, najpozneje do 15. oktobra.
- Mejice: Izkrčitev z dovoljenjem in obrezovanje ter redčenje samo v dovoljenem času.
- ...



ZRSVN

Invazivne vrste



rdeči hrast



japonska medvejka



veliki pajesen



dresnik



ZRSVN

Invazivne vrste



orjaška in kanadska
zlata rozga



topinambur



raznozobi grint





ZRSVN

Invazivne vrste

rdečevratki



rumenovratka



zlate ribice



marmorirana smrdljivka



kostanjeva šiškariča





ZRSVN



Hvala za pozornost!

jana.laganis@zrsvn.si