

## - ECOVINEGOALS -

# Upravljanje in dejavnosti v ekoloških vinogradih kot podlaga za pripravo pokrajinskih strategij



### PARTNERJI

- 
Razvojna agencija Vzhodne Benečije, VEGAL, ITALIJA (vodilni partner)
- 
Avtonomna pokrajina Trento, PAT, ITALIJA
- 
Kmetijsko gozdarski zavod Nova Gorica, KGZS – Zavod GO, SLOVENIJA
- 
Znanstvenoraziskovalni center Slovenske akademije znanosti in umetnosti, ZRC SAZU, SLOVENIJA
- 
Agencija za razvoj podeželja Istre Ltd. Pazin, AZRRI, HRVAŠKA
- 
Združenje za spodbujanje zaposlovanja, poklicno usposabljanje in izobraževanje, INFORMO, HRVAŠKA
- 
Poslovno razvojni center Kragujevac, BDCKG, SRBIJA
- 
Ustanova Podjetniški inkubator Center Bar, BSC Bar, ČRNA GORA
- 
Občina Bar, BAR, ČRNA GORA
- 
Sredozemski agronomski inštitut Hania, CIHEAM - MAICh, GRČIJA

## - PROJEKTNA SKUPINA - Kmetijsko gozdarski zavod Nova Gorica

Ime in priimek	Kontakt
<b>Karmen Bizjak Bat</b> , vodja projekta	E: <a href="mailto:karmen.bizjak_bat@go.kgzs.si">karmen.bizjak_bat@go.kgzs.si</a> T: 05 335 12 39, 030 317 686
<b>Slava Božič</b> , p. administracija & finance	E: <a href="mailto:slava.bozic@go.kgzs.si">slava.bozic@go.kgzs.si</a> T: 05 335 12 35, 031 327 537
<b>Andreja Škvarč</b> , vodja oddelka Seleksijsko trsničarsko središče Vrhopolje	E: <a href="mailto:andreja.skvarc@go.kgzs.si">andreja.skvarc@go.kgzs.si</a> T: 05 368 72 27, 031 576 745
<b>Tamara Rusjan</b> , vodja AŽL in spec. za vinarstvo	E: <a href="mailto:tamara.rusjan@go.kgzs.si">tamara.rusjan@go.kgzs.si</a> T: 05 335 12 25, 041 721 903
<b>Majda Brdnik</b> , spec. za vinogradništvo	E: <a href="mailto:majda.brdnik@go.kgzs.si">majda.brdnik@go.kgzs.si</a> T: 05 731 28 56, 031 323 191



## - DELOVNI SKLOPI - ključne dejavnosti

1



AGROEKOLOŠKE  
PRAKSE V  
VINOGRADIH

- prepoznavna AE sistemov in praks
- večkriterijska analiza podatkov pilotnih kmetij
- smernice za prehod na AE pridelavo
- oblikovanje AE vinogradniške mreže

2



VAROVANJE  
POKRAJIN IN  
HABITATOV

- ocenjevanje in krepitev tradicionalne vinogradniške pokrajine in habitatov
- analiza pokrajin in habitatov
- lokalni akcijski načrti in mednarodne smernice za ohranjanje pokrajin in habitatov

3



AKTIVNA UDELEŽBA  
IN DRUŽBENA  
OZAVEŠČENOST

- participativno načrtovanje in upravljanje za prehod na AE vinogradništvo
- usposabljanje moderatorjev
- aktivno vključevanje oblikovalcev politik in ostalih deležnikov

## - REZULTATI PROJEKTA -

**Medpartnerska izmenjava, krepitev transnacionalne komunikacije in sodelovanja**

**Krepitev izmenjave med regionalnimi oblastmi in civilno - družbenimi organizacijami z namenom reševanja okoljskih ranljivosti in preprečevanja konfliktov**



**Izboljšanje veččin participativnega lokalnega upravljanja za ohranjanje naravnih habitatov in kmetijske kulturne krajine**

**Seznanjanje, ozaveščanje, spreminjanje vedenja, oblikovanje stališč o AE**

**Povečanje št. orodij in strategij v podporo načrtovanju in izvajanju AE pridelave v vinogradništvu**

## - PILOTNO OBMOČJE - kriteriji za izbor

*število vinogradniških kmetij*

- > 30

*število naselji/vasi/prebivalcev*

- > 4 naselja ali 2 vasi / > 1000 prebivalcev

*vrste vinogradov*

- min 3 sorte vinske trte

*vrsta kmetijske pridelave  
(vsaj 2 kmetiji za vsak kriterij)*

- kmetije, ki pridelujejo samo grozdje
- kmetije z mešano pridelavo, prevladuje vinogradništvo
- kmetije z mešano pridelavo, ne prevladuje vinogradništvo
- kmetije, ki se ukvarjajo z vinogradništvom in živinorejo

*intenzivno vinorodno območje v katerem se uporabljajo konvencionalne vinogradniške prakse*

- min 1

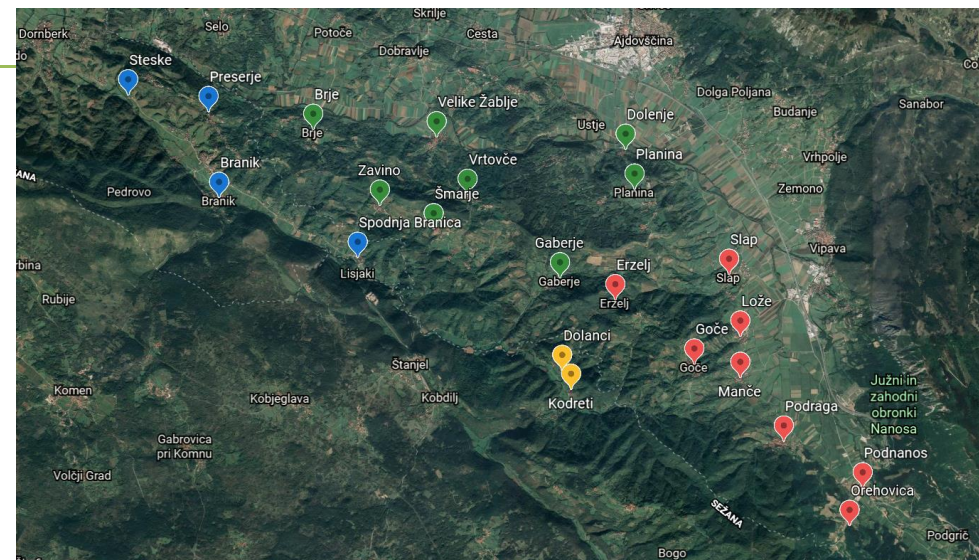
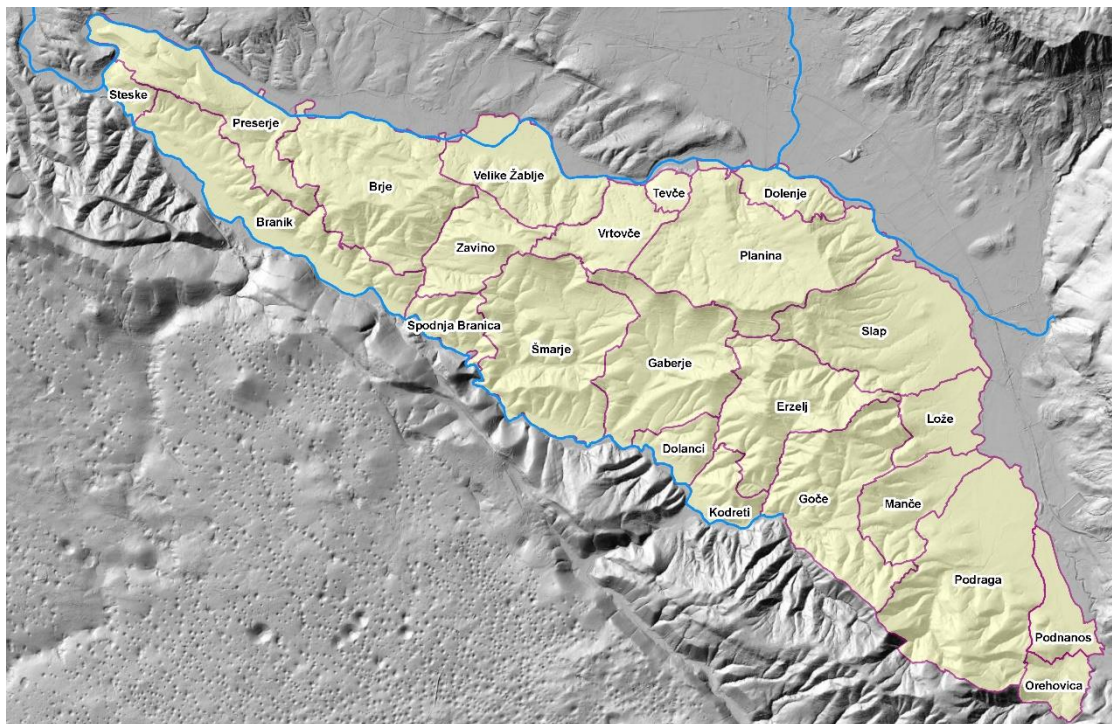
*vinogradi, ki že uporabljajo AE prakse*

- min 1

*prisotnost naravnih površin*

- min 50 ha

# - PILOTNO OBMOČJE -



## Občina Vipava

- Erzelj, Goče, Lože, Manče, Slap, Podraga, Orehovica, Podnanos

## Občina Komen

- Dolanci, Kodreti

## Občina Ajdovščina

- Dolenje, Gaberje, Planina, Vrtovče, Šmarje, Velike Žablje, Zavino, Brje

## Mestna Občina Nova Gorica

- Preserje, Brank, Steske, Spodnja Branica