



Policentrični urbani sistem in regionalni prostorski razvoj v SPRS

Storitve splošnega pomena
v policentričnem omrežju središč

Ljubljana – Tacen, 5. november 2015

Blanka Bartol
Tomaž Miklavčič

Direktorat za prostor,
graditev in stanovanja

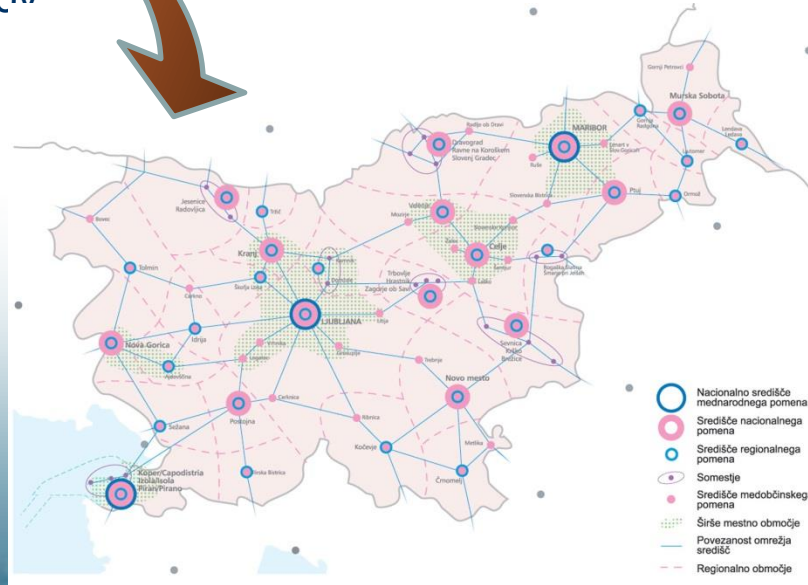
Strategija prostorskega razvoja Slovenije

Od osnutka do sprejetega dokumenta



Publikacijska karta št.1 k poglavju II.2 in II.4
Zasnova prostorskega razvoja
Policentrični urbani sistem in razvoj širših mestnih območij
Strategija prostorskega razvoja Republike Slovenije

Od prvotnega predloga 8 središč nacionalnega pomena – predvidenih središč funkcijskih regij → do sprejetega sistema 15 središč nacionalnega pomena in 15 središč regionalnega pomena, na lokalni ravni pa še dodatno 20 središč medobčinskega pomena + kriterijev za določitev pomembnejših lokalnih in lokalnih središč v okviru občinskih prostorskih načrtov

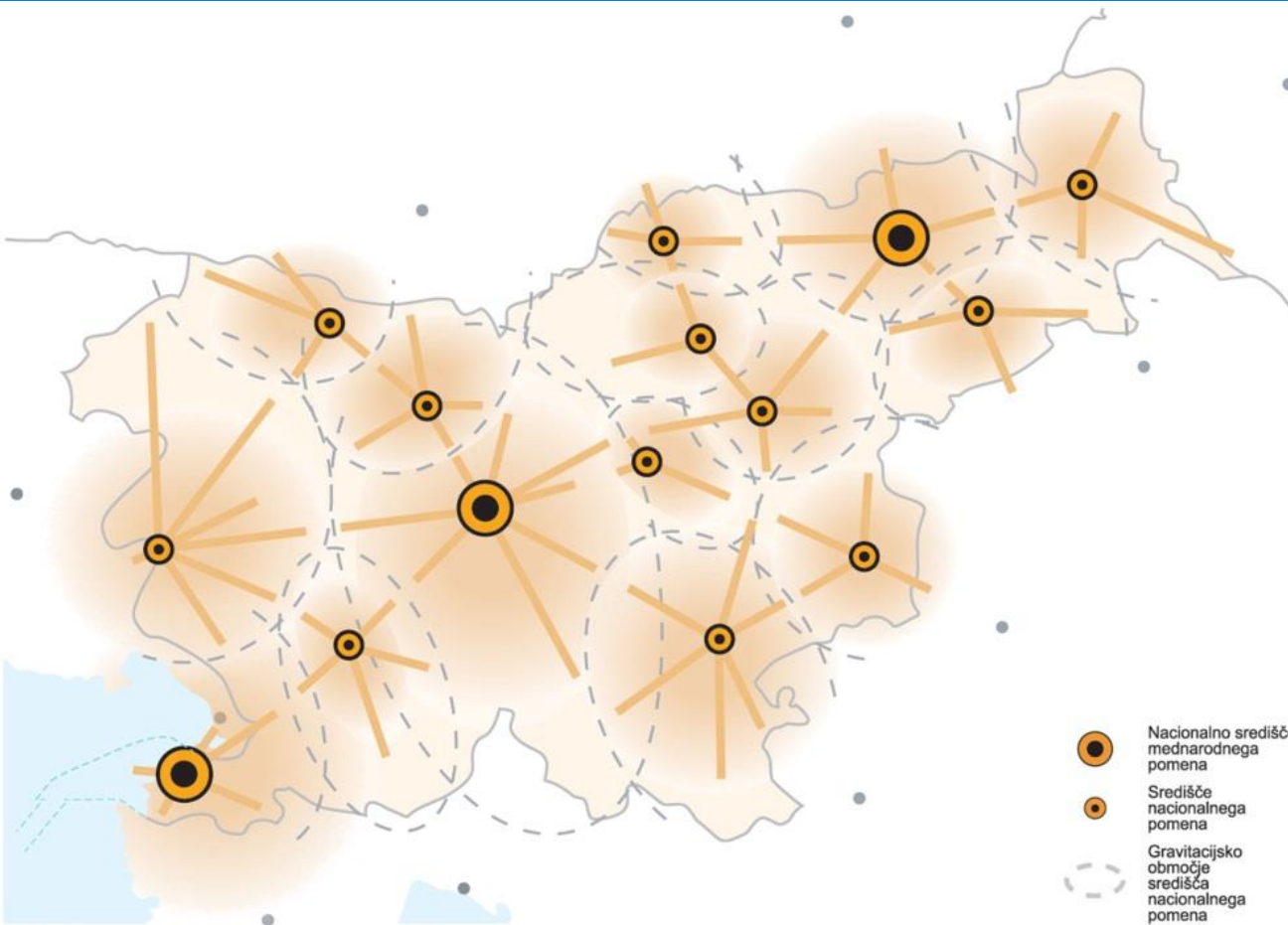


Karta št.4
ZASNOVA POLICENTRIČNEGA URBANEGA SISTEMA IN RAZVOJ ŠIRŠIH MESTNIH OBMOČIJ

Večje število središč ne zagotavlja nujno večje kakovosti storitev.
Storitve so strošek → nedoseganje „planiranega“ stanja
ravni središč v osnovi ter nekritično in nekontrolirano krčenje mrež oz. njihovo preoblikovanje → spreminjanje kvalitete oskrbe in dostopnosti.

Strategija prostorskega razvoja Slovenije

Zasnova poselitve



- Nacionalno središče mednarodnega pomena
- Središče nacionalnega pomena
- Gravitacijsko območje središča nacionalnega pomena

Osnovni okvir urbanega sistema je dvostopenjsko policentrično strukturirano **omrežje središč nacionalnega in regionalnega pomena**.

Nanj se s primerno delitvijo funkcij in medsebojnimi prometnimi povezavami, navezuje **omrežje drugih, hierahično vezanih središč**.

Omrežje družbene javne infrastrukture se razvija v skladu z vlogo središča v urbanem sistemu.

Družbena javna infrastruktura: prostorske ureditve ali objekti za dejavnosti vzgoje in izobraževanja, športa, zdravstva, socialnega varstva, kulture, javne uprave in verske skupnosti.

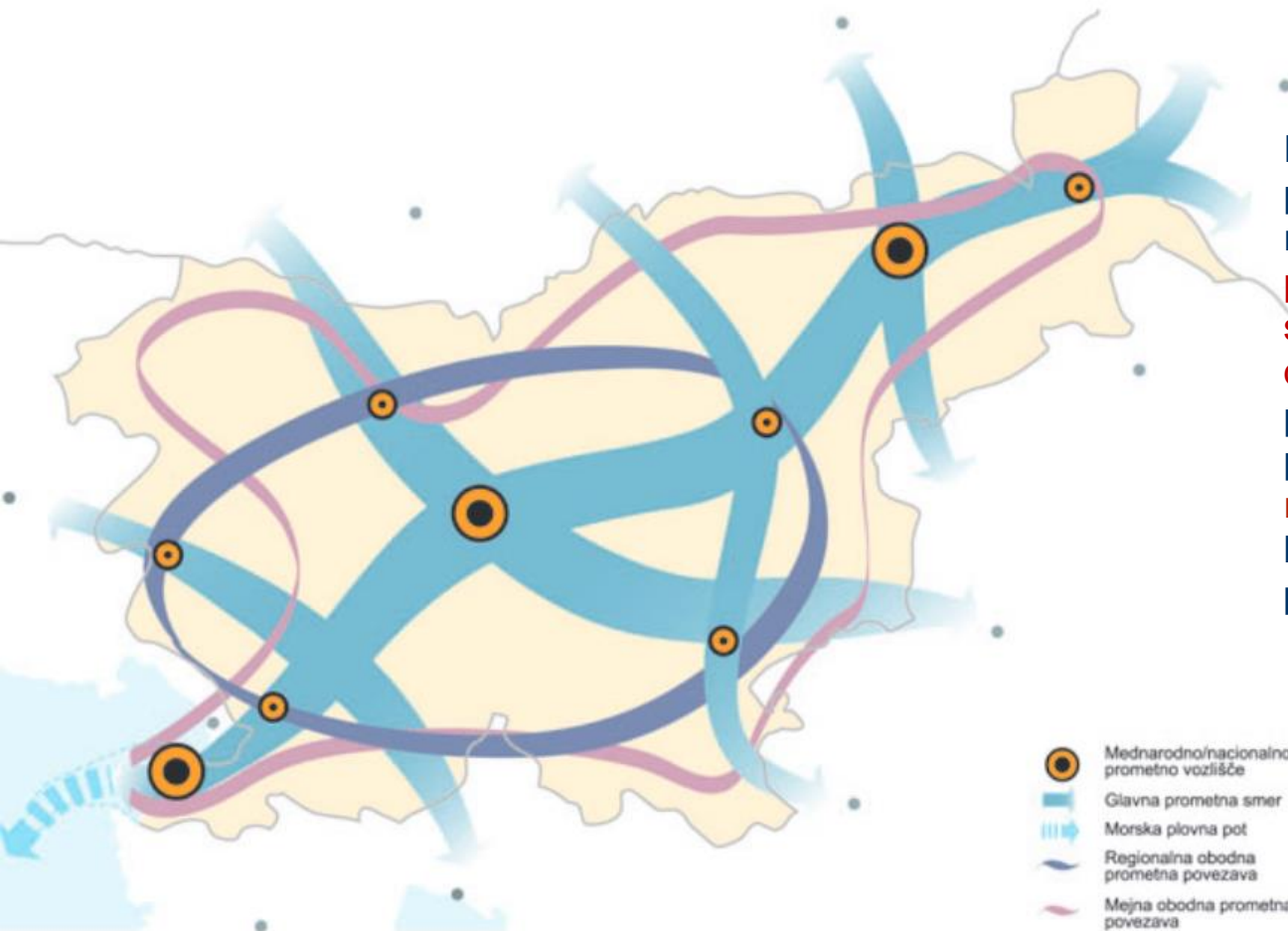
Meja na morju med RS in RH je prevzeta po pogodbi o skupni državni meji med RS in RH (priloga 1), ki sta ga 19.07.2001 potrdili obe vladi, 20.07.2001 pa je bil parafiran s strani vojni pogojevalskih skupin.

Karta št.3

ZASNOVA POSELITVE

Strategija prostorskega razvoja Slovenije

Zasnova prometnih povezav

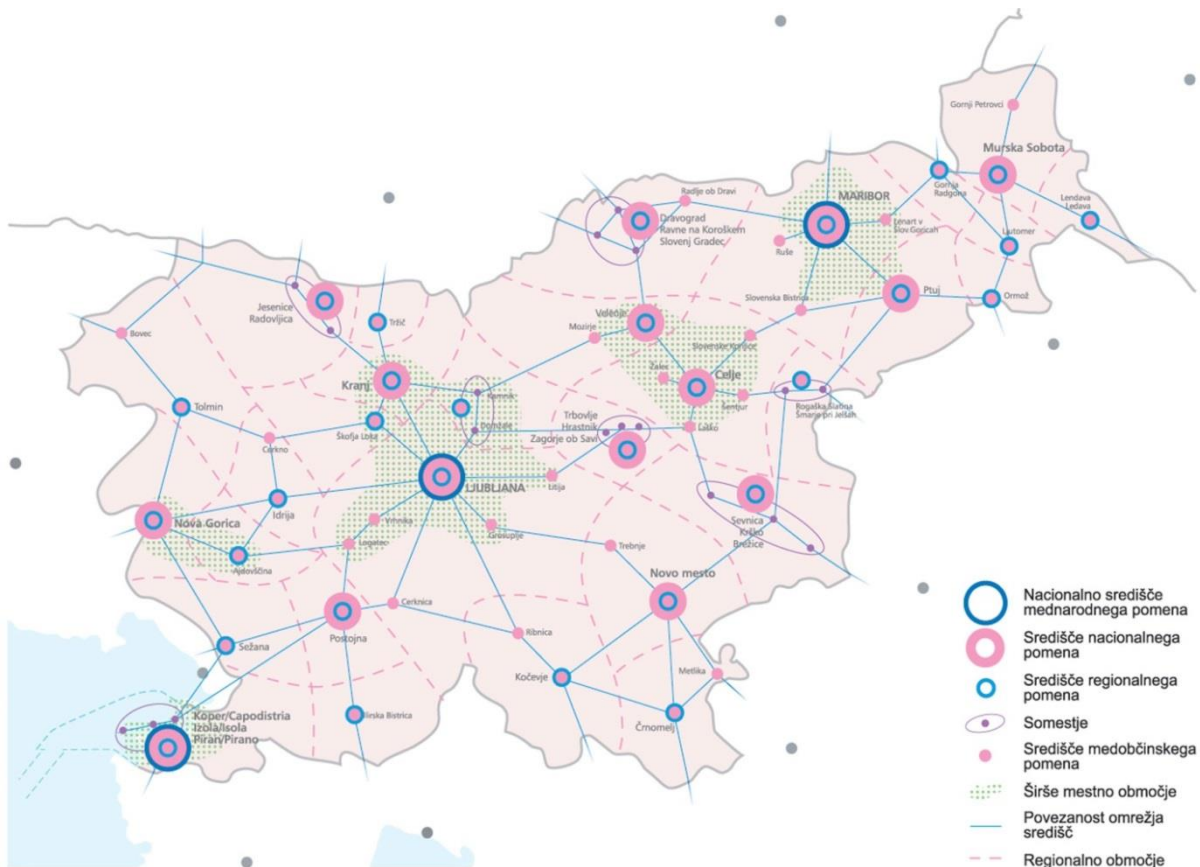


Povezan in usklajen razvoj prometnega in omrežja naselij se razvija za zagotavljanje prometne povezanosti vseh območij, skladnejšega razvoja celotnega državnega ozemlja in z namenom povezovanja s širšim evropskim prostorom. Prometno omrežje se razvija kot celovit prometni sistem, ki povezuje vse oblike in vrste prometa.

Karta št. 5
Zasnova prometnih povezav

Meja na morju med RS in RH je prevzeta po pogodbi o skupni državni meji med RS in RH (priloga 1), ki sta ga 19. 7. 2001 potrdili obe vladi, 20. 7. 2001 pa je bil paraferiran s strani vodij poslovalskih skupin.

Poselitev – policentrični urbani sistem cilji in izvedba



Meja na morju med RS in RH je prevzeta po pogodbi o skupni državni meji med RS in RH (priloga 1), ki sta ga 19.07.2001 potrdili obe vladi, 20.07.2001 pa je bil parafiran s strani vodij pogajalskih skupin.

Karta št.4

ZASNOVA POLICENTRIČNEGA URBANEGA SISTEMA IN RAZVOJ ŠIRŠIH MESTNIH OBMOČIJ

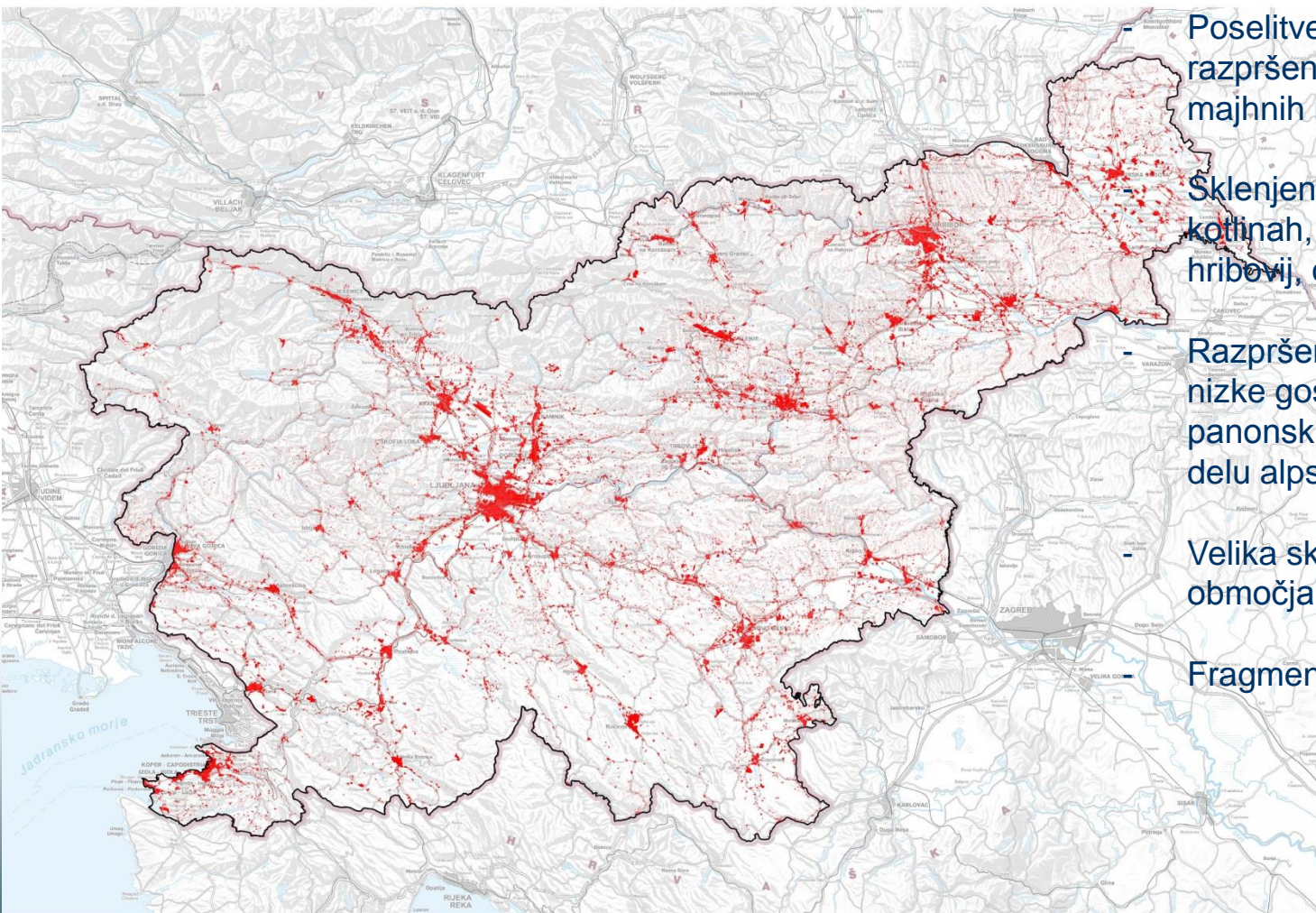
Cilji SPRS:

- Doseganje racionalne organizacije dejavnosti v prostoru → preko vloge središč v določenem regionalnem (gravitacijskem) območju – koncentracija, kritična masa, storitve, povezanost, dostopnost

Merila za določanje in preverjanje vloge središč v SPRS:

- Opremljenost s storitvami in funkcijami
- Poleg poimensko določenih središč, določitev pomembnejših lokalnih središč in drugih lokalna središča;
- Nekatera občinska središča dosegajo vlogo središč iz SPRS, večina ne → zagotoviti sodelovanje s središči, ki omogočajo potrebno raven storitev.

Značilnosti poselitve – območja naselij



- Poselitveni vzorec – velika razpršenost in veliko število majhnih naselij.

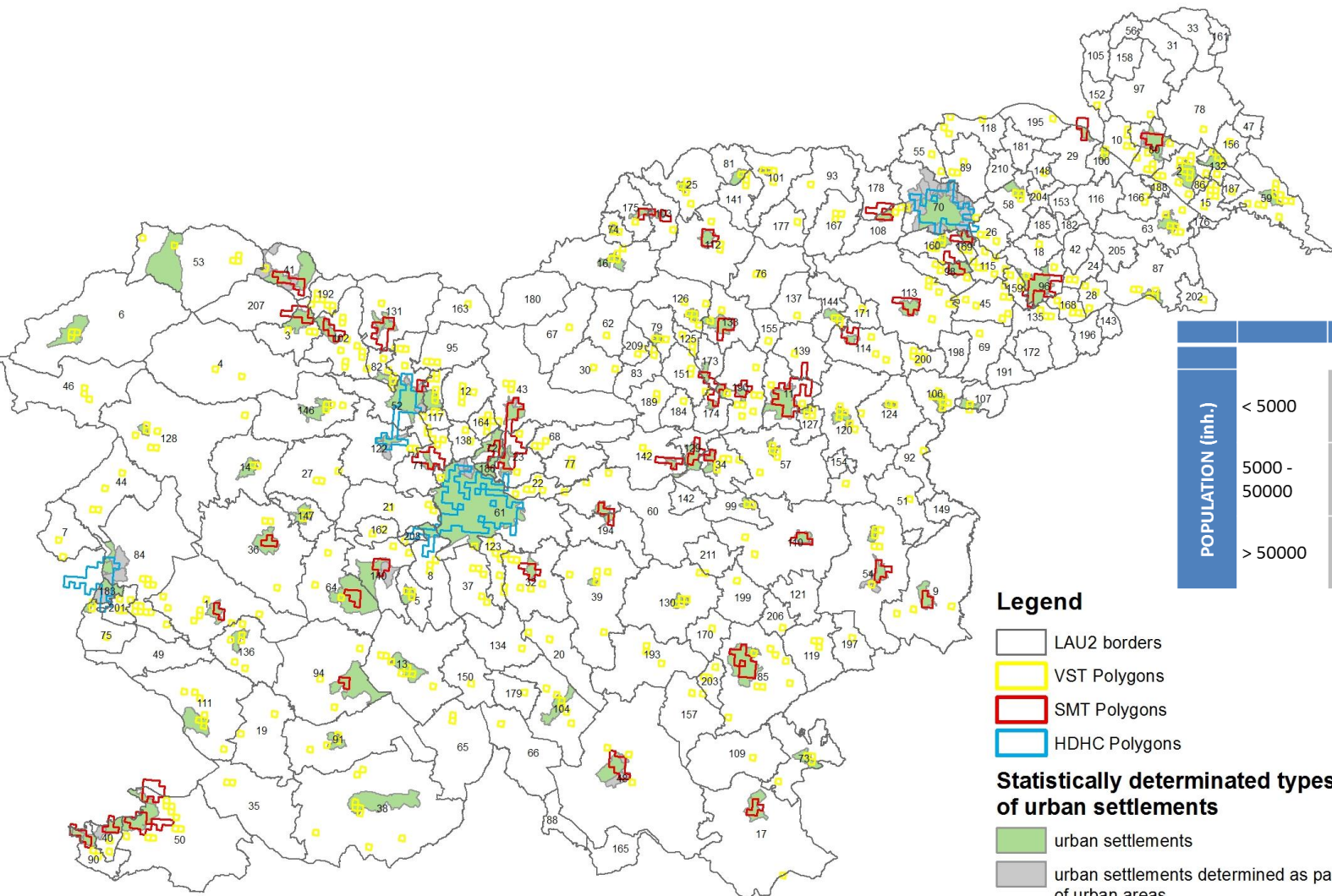
- Sklenjena poselitvena območja v kotlinah, rečnih dolinah, robovi hribovij, ob ključni infrastrukturi.

- Razpršeno poseljena območja nizke gostote prebivalcev v panonskih gričevjih in vzhodnem delu alpskih hribovij.

- Velika sklenjena neposeljena območja

- Fragmentacija prostora.

ESPON TOWN – Morfološka opredelitev mest



		DENSITY (inh. / kmq)		
		< 300	300 - 1500	> 1500
POPULATION (inh.)	< 5000	OTHER SETTLEMENTS	VST	VST
	5000 - 50000	OTHER SETTLEMENTS	SMST	SMST
	> 50000	OTHER SETTLEMENTS	large SMST	HDUC

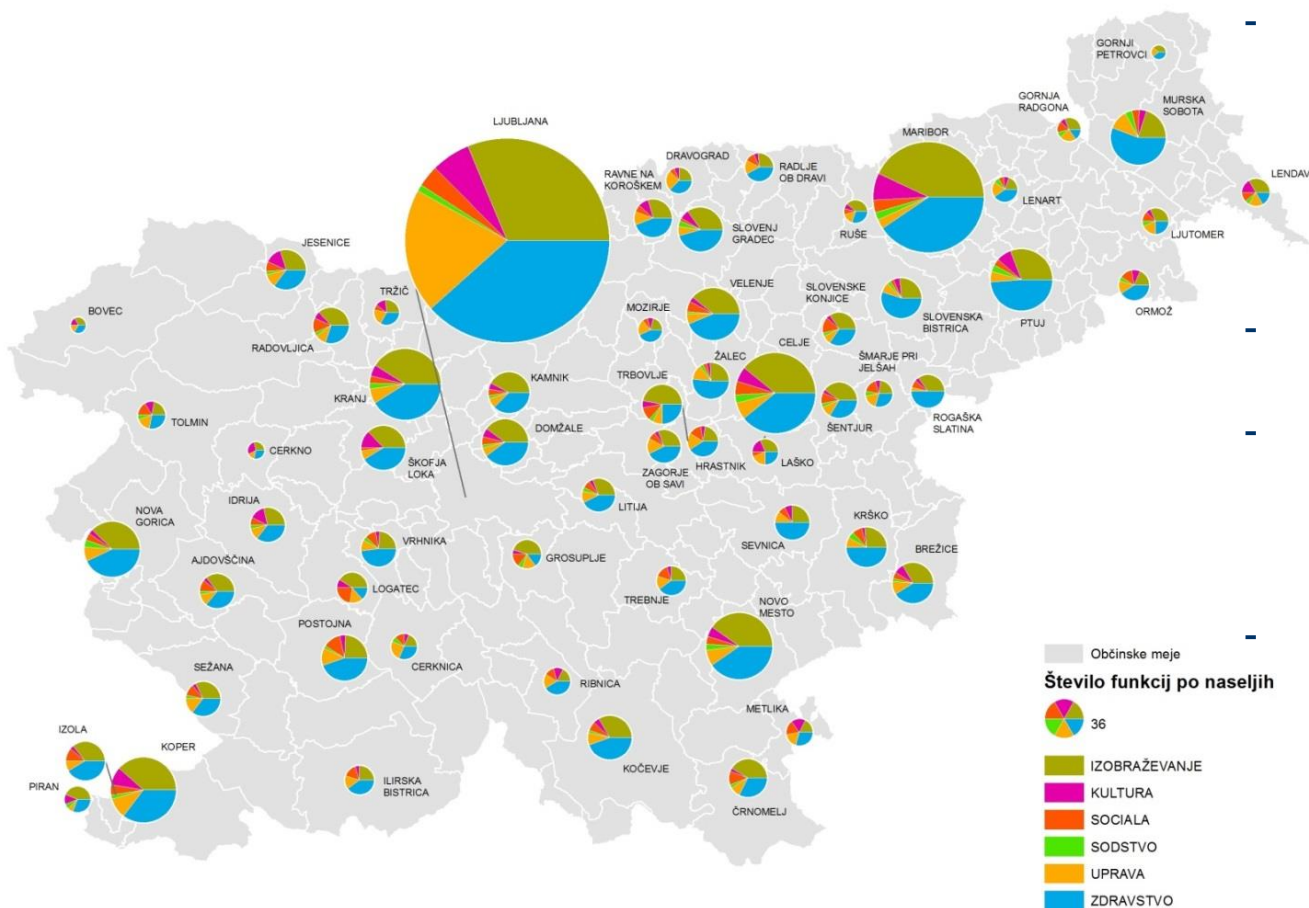
Legend

- LAU2 borders
- VST Polygons
- SMT Polygons
- HDHC Polygons

Statistically determined types of urban settlements

- urban settlements
- urban settlements determined as parts of urban areas

Opremljenost naselij z storitvami splošnega pomena

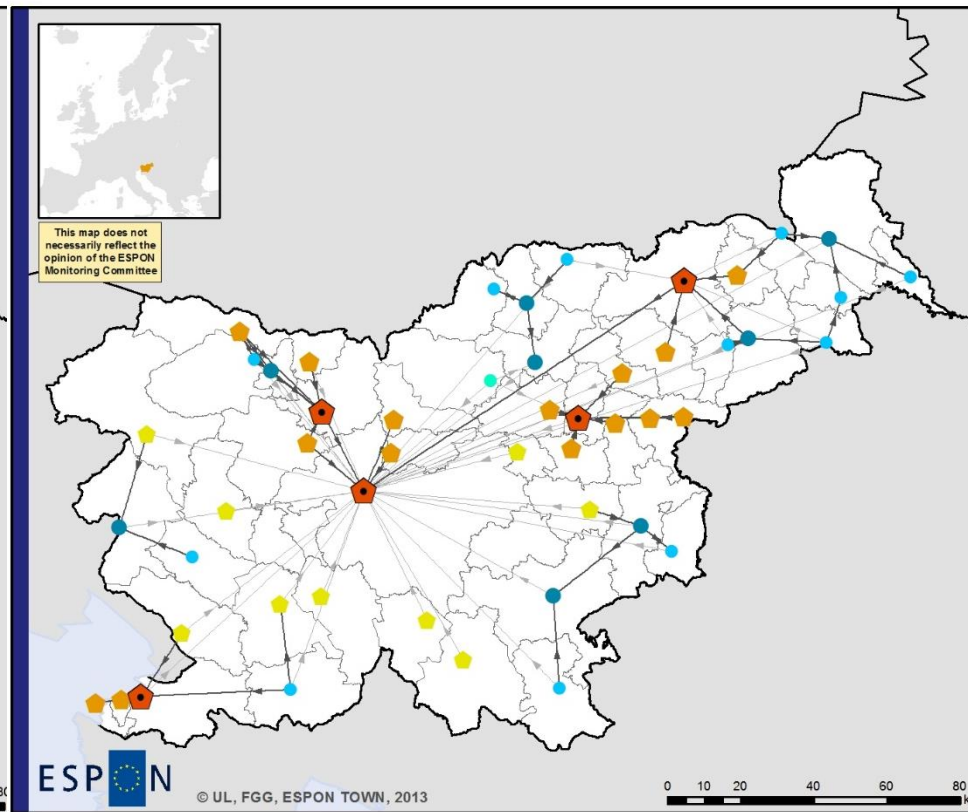
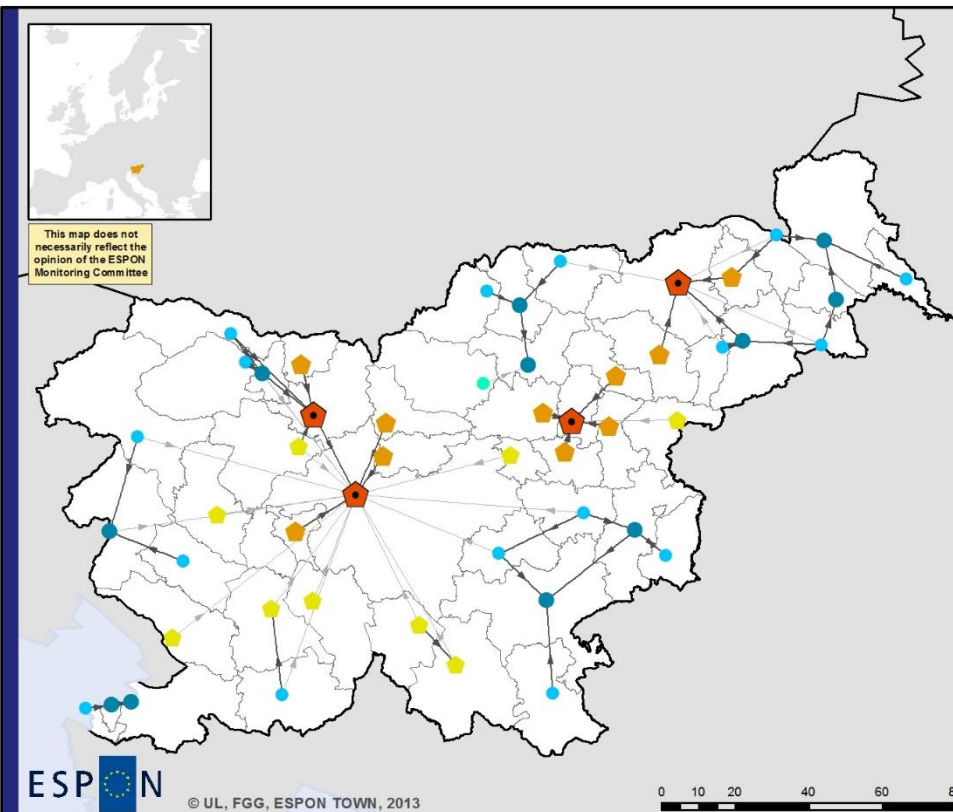


- Storitve splošnega pomena večinoma locirane v središčih policentričnega urbanega sistema (SPRS).
- Po št. izstopajo nacionalna središča
- Bolje opremljena reg. središča prekašajo slabše opremljena nacionalna.
- Izven omrežja središč predvsem izobraževalne dejavnosti (OŠ) in zdravstvena oskrba (primarna raven).

Število, zvrst in medsebojna povezanost (delovna mobilnost) med mesti 2001 / 2011

Types of micro-regional centers (2001)

Types of micro-regional centers (2011*)



EUROPEAN UNION
Part-financed by the European Regional Development Fund
INVESTING IN YOUR FUTURE

Local level: LA
Source: TOWN, 2
Origin of data: GURS, 2012; SORS, ;
© EuroGeographics Association for administrative bound.

EUROPEAN UNION
Part-financed by the European Regional Development Fund
INVESTING IN YOUR FUTURE

Local level: LA
Source: TOWN, 2
Origin of data: GURS, 2012; SORS, 2
© EuroGeographics Association for administrative bound.

Type of micro-regional center (MRC)

- LC
- NETW-LC
- AGLO-LC
- NETW-SMST-D
- NETW-SMST-S
- AGLO-SMST

Share of flow on jobs in destination

- < 1 %
- > 1 %
- micro-regional border
- NUTS 0 / NUTS 1 border

Type of micro-regional center (MRC)

- LC
- NETW-LC
- AGLO-LC
- NETW-SMST-D
- NETW-SMST-S
- AGLO-SMST

Share of flow on jobs in destination

- < 1 %
- > 1 %
- micro-regional border
- NUTS 0 / NUTS 1 border

* data for 2011 recalculated on the 2001 geograp

Hvala za pozornost.

blanka.bartol@gov.si

tomaz.miklavcic1@gov.si