

**IZRABA TAL PRED MELIORACIJAMI (1975)  
IN PO MELIORACIJAH (1985)**

IGU, 1988

Nosilec naloge: mag. Metka Špes

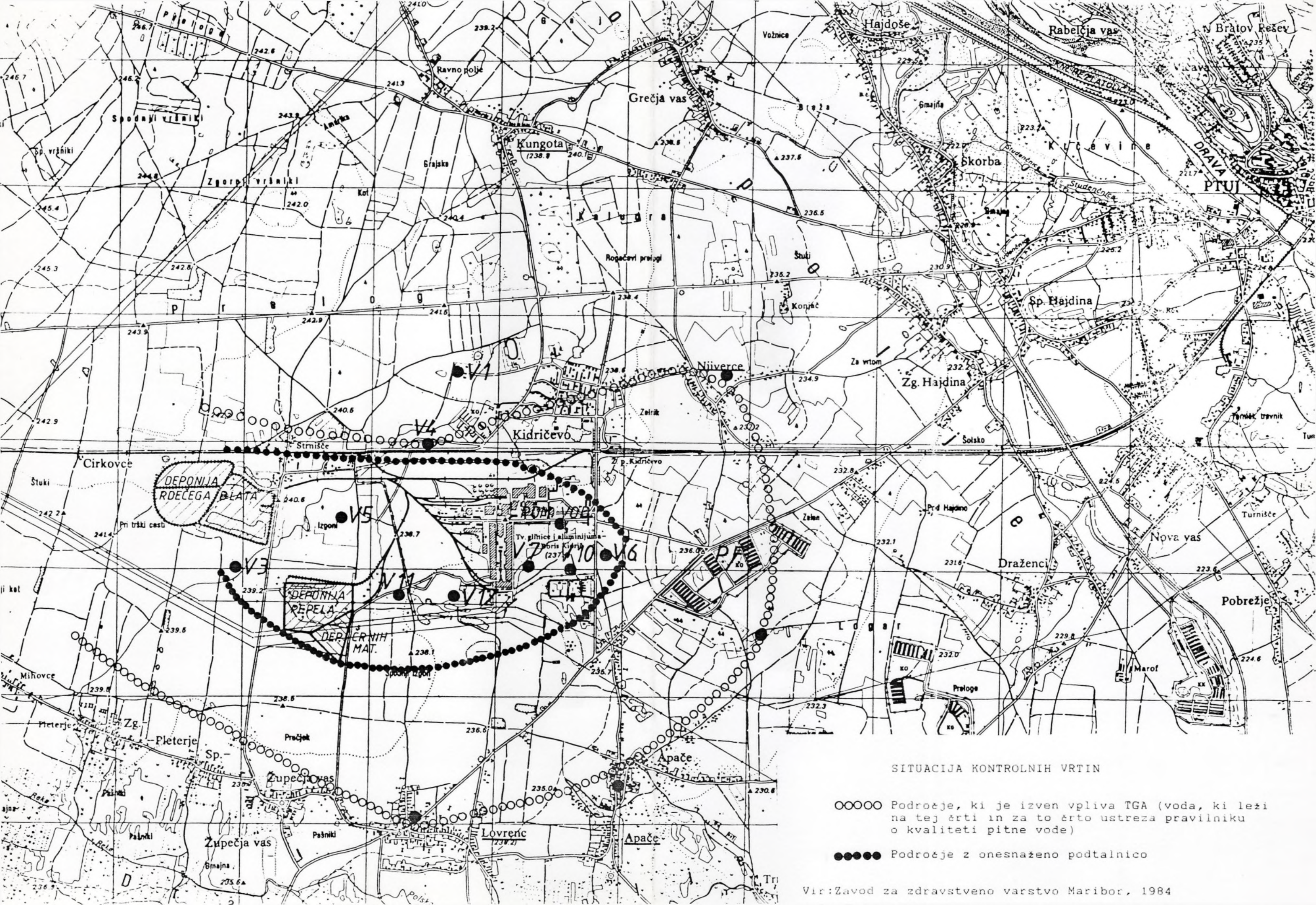
Vsebina: Irena Poženel, Geodetski zavod SRS  
(po aerofotoposnetkih)

## SEZNAM PRILOG

1. Karta: Situacija kontrolnih vrtin
2. Karta: Relativna pogostost vetra po smereh v obdobju 1956-1975 (vse leto)
3. Karta: Relativna pogostost vetra po smereh v obdobju 1956-1975 (topla polovica leta)
4. Karta: Relativna pogostost vetra po smereh v obdobju 1956-1975 (hladna polovica leta)
5. Tabela: Analize padavin v ptujski občini 1986-1988
6. Karta: Razmestitev živinskih in perutninskih farm v občini Ptuj - leta 1987
7. Karta: Farma Draženci
8. Karta: Farma Starošince
9. Karta: Farme: Stojnci, Mala vas, Formin
10. Karta: Farma Šobetinci
11. Karta: Farme Sela, Trnovec, Kidričevo
12. Karte: Izraba tal pred melioracijami (1975) in po melioracijah (1985)
13. Karta: Izraba tal pred melioracijami
14. Karta: Izraba tal po melioracijah
15. Karta: Razširjenost vegetacije pred melioracijami
16. Karta: Razširjenost vegetacije po melioracijah
17. Karta: Razparceliranost zemljišč pred komasacijo
18. Karta: Razparceliranost zemljišč po komasacijah
19. Karta: Lokacije gramoznic
20. Karta: Degradacijska regionalizacija imisijskega območja Kidričevega







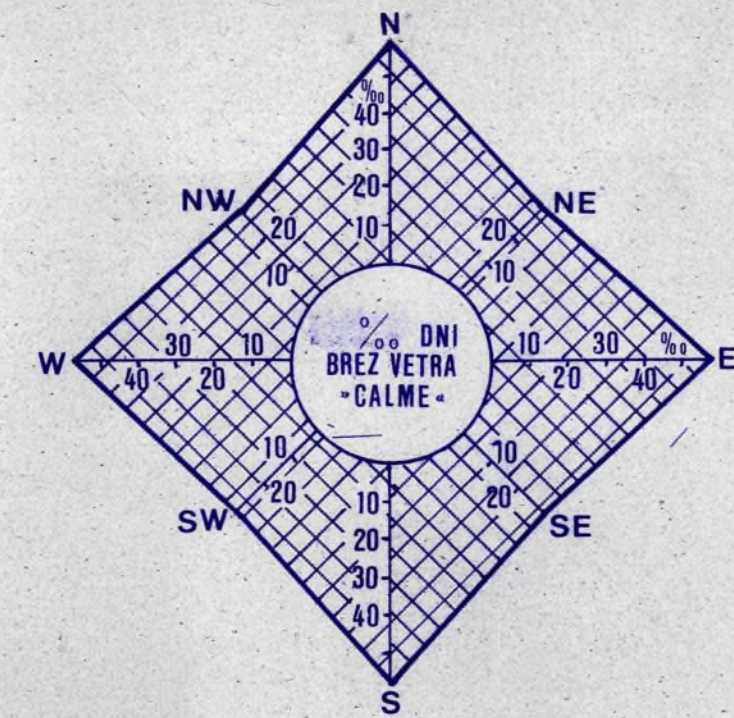
SITUACIJA KONTROLNIH VRTIN

- ○ ○ ○ ○ Področje, ki je izven vpliva TGA (voda, ki leži na tej črti in za to črto ustreza pravilniku o kvaliteti pitne vode)
- ● ● ● ● Področje z onesnaženo podtalnico



# RELATIVNA POGOSTOST VETRA PO SMEREH (v ‰) V OBDOBJU 1956-1975 (za vse leto)

vir: HMZ





# RELATIVNA POGOSTOST VETRA PO SMEREH (v ‰) V OBDOBJU 1956 - 1975 (za toplo polovico leta)

vir: HMZ





# RELATIVNA POGOSTOST VETRA PO SMEREH (v ‰) V OBDOBJU 1956 - 1975 (za hladno polovico leta)

vir: HMZ





	padavine	datum	tip padav	celtrd	katrd	catrd	mgtrd	ph	so4	elpr
1	ptujaska gora	861214	stresnica	1.20	0.84	0.65	0.55	6.44	207.36	500.00
2	ptuj	861214	stresnica	3.20	2.24	2.20	1.00	7.57	477.12	500.00
3	cirkovce	870110	sneznica	2.00	1.68	1.50	0.50	7.58	50.88	147.00
4	ptujaska gora	870111	sneznica	1.00	0.70	0.55	0.45	7.94	28.80	63.00
5	lovrnc	870215	deznica	1.15	0.84	0.65	0.50	6.97	17.28	82.00
6	ptujaska gora	870114	sneznica	1.20	0.84	0.65	0.55	7.22	26.88	80.00
7	ptujaska gora	870117	sneznica	0.95	0.56	0.50	0.45	6.92	27.84	78.00
8	kidricevo	870216	stresnica	1.95	1.68	1.40	0.55	7.79	57.60	86.00
9	cirkovce	870118	sneznica	1.70	1.40	1.15	0.55	7.08	17.28	69.00
10	cirkovce	870102	stresnica	0.90	0.56	0.50	0.40	7.07	35.52	92.00
11	kidricevo	870216	deznica	0.40	0.28	0.25	0.15	5.48	30.72	101.00
12	kidricevo	870216	stresnica	1.25	0.84	0.70	0.55	5.52	0.00	23.30
13	ptujaska gora	870214	deznica	2.20	1.68	1.40	0.80	6.55	36.48	111.00
14	ptujaska gora	870102	stresnica	1.05	0.70	0.60	0.45	6.33	480.96	500.00
15	lovrnc	861215	stresnica	0.90	0.56	0.50	0.40	6.70	32.64	72.00
16	ptujaska gora	861219	stresnica	0.95	0.56	0.55	0.40	7.32	6.16	65.30
17	kidricevo	870102	deznica	1.20	0.84	0.65	0.55	7.11	3.64	38.20
18	cirkovce	870230	stresnica	0.90	0.56	0.50	0.40	6.97	0.00	28.20
19	ptujaska gora	870207	stresnica	0.95	0.56	0.50	0.45	5.95	428.16	500.00
20	ptuj	870102	deznica	2.20	1.68	1.40	0.80	7.25	107.52	285.00
21	kidricevo	870111	sneznica	1.45	1.12	0.95	0.50	6.46	47.04	131.00
22	ptujaska gora	870102	deznica	0.90	0.56	0.50	0.40	5.45	19.20	23.50
23	ptuj	870218	deznica	0.95	0.56	0.55	0.40	5.39	0.00	98.00
24	ptuj	870113	sneznica	0.70	0.42	0.40	0.30	6.74	8.68	47.10
25	ptuj	861219	sneznica	1.20	0.84	0.65	0.55	6.58	14.40	33.70
26	ptuj	870218	stresnica	1.70	1.40	1.20	0.50	7.07	48.96	168.00
27	ptujaska gora	861219	deznica	0.65	0.42	0.40	0.25	5.49	0.00	16.20
28	cirkovce	870110	sneznica	3.30	2.52	2.30	1.00	7.54	48.00	119.00
29	lovrnc	870215	stresnica	1.40	1.12	0.90	0.50	7.62	21.12	414.00
30	lovrnc	870102	stresnica	2.30	1.68	1.50	0.80	7.64	55.68	188.00
31	ptuj	861214	deznica	0.85	0.56	0.50	0.35	7.21	0.00	41.50
32	cirkovce	861219	deznica	1.00	0.70	0.55	0.45	7.37	0.00	36.10
33	cirkovce	870220	deznica	0.95	0.56	0.55	0.40	6.81	0.00	23.30
34	kidricevo	861215	stresnica	1.05	0.70	0.60	0.45	6.48	0.00	68.00
35	cirkovce	870217	deznica	1.25	0.84	0.70	0.55	7.04	13.44	66.00
36	cirkovce	861219	stresnica	2.20	1.68	1.40	0.80	7.89	0.00	70.00
37	lovrnc	870220	sneznica	1.40	1.12	0.90	0.50	7.52	0.00	35.20
38	ptuj	870114	sneznica	5.10	4.48	3.80	1.30	8.11	80.64	192.00
39	lovrnc	870111	sneznica	1.70	1.40	1.15	0.55	7.88	10.56	59.00
40	lovrnc	870102	deznica	1.20	0.84	0.65	0.55	7.71	22.08	77.00
41	ptujaska gora	861215	sneznica	2.20	1.68	1.40	0.80	7.97	26.88	78.00
42	lovrnc	870102	stresnica	2.25	1.68	1.40	0.85	7.68	52.80	181.00
43	cirkovce	870102	deznica	2.40	1.96	1.60	0.80	7.95	35.52	80.00
44	ptuj	870110	sneznica	1.20	0.84	0.70	0.50	7.68	0.00	28.10
45	lovrnc	861219	deznica	1.40	1.12	0.85	0.55	6.63	26.88	69.00
46	ptuj	870117	sneznica	1.25	0.84	0.75	0.50	4.57	0.00	59.00
47	ptuj	870207	stresnica	1.70	1.40	1.20	0.50	5.09	3.84	58.00
48	ptuj	870114	sneznica	1.05	0.70	0.60	0.45	6.84	31.68	111.00
49	ptuj	870102	stresnica	0.40	0.28	0.25	0.15	5.91	0.00	20.80
50	hocko pohorje	870219	deznica	1.00	0.84	0.70	0.30	4.91	0.00	28.30
51	hocko pohorje	870219	sneznica	1.40	1.12	0.95	0.45	5.27	0.00	24.80
52	hocko pohorje	870102	stresnica	7.50	6.72	5.20	2.30	7.82	85.44	119.00
53	hocko pohorje	861123	deznica	1.50				5.42	0.00	13.80
54	hocko pohorje	861123	stresnica	3.00				7.03	31.68	60.80
55	ptujaska gora	870319	sneznica	1.20	0.84			7.42	25.92	209.00
56	nova vas	870319	stresnica	2.30	1.68	0.80	1.50	7.51	369.60	500.00
57	lovrnc	870329	deznica	1.50	1.12			7.49	91.20	95.00
58	lovrnc	870320	sneznica	2.40	1.68			7.50	43.20	71.00
59	kidricevo	870320	stresnica	1.15	0.84			6.66	34.56	62.00
60	nova vas	870327	stresnica	3.50	2.80			7.38	100.80	219.00
61	cirkovce	870320	stresnica	2.40	1.96			7.98	80.64	198.00
62	lovrnc	870329	stresnica	1.40	1.12	0.50	0.90	5.08	46.08	83.00
63	nova vas	870327	deznica	1.25	0.84			6.99	9.60	39.20
64	kidricevo	870402	stresnica	3.60	2.80			7.67	117.12	225.00
65	kidricevo	870401	stresnica	2.45	1.96			7.59	55.68	91.00
66	kidricevo	870401	sneznica	1.20	0.84			7.25	47.04	70.00
67	kidricevo	870328	deznica	1.45	1.12			7.64	29.76	62.00
68	nova vas	870319	sneznica	1.20	0.84			7.43	23.04	32.00
69	nova vas	870410	stresnica	4.10	3.08			7.63	101.76	258.00
70	kidricevo	870402	deznica	1.40	1.12			6.32	31.68	48.60
71	kidricevo	870328	stresnica	2.70	2.24			6.56	85.44	102.00
72	ptujaska gora	870219	sneznica	1.45	1.12			7.13	56.64	119.00
73	cirkovce	870320	sneznica	1.35	1.12			7.32	27.96	47.10
74	lovrnc	870402	deznica	1.80	1.40			6.47	49.92	102.00
75	ptujaska gora	870326	stresnica	5.00	4.48	1.10	3.90	7.13	109.44	291.00
76	nova vas	870506	deznica	1.30	0.84			7.71	93.12	211.00
77	lovrnc	870402	stresnica	1.40	1.12			6.16	33.60	172.00
78	hocko pohorje	870410	deznica	0.90	0.56			8.09	8.64	70.00
79	kidricevo	870504	stresnica	1.75	1.40			7.76	14.40	53.00
80	hocko pohorje	870410	stresnica	0.85	0.56			8.02	33.60	109.00



ANALIZE PADAVIN V PTUJSKI OBCINI 1986 - 1988

81	lovrenc	870406	deznica	3.65	2.80			7.01	19.20	30.80
82	nova vas	870406	deznica	1.35	0.84	0.65	0.70	8.20	54.72	118.00
83	lovrenc	870410	deznica	1.80	1.40			7.29	0.00	36.10
84	hocko pohorje	870312	sneznica	1.25	0.84			6.92	9.60	49.60
85	nova vas	870421	deznica	1.70	1.40			7.55	30.72	49.10
86	lovrenc	870421	stresnica	1.30	0.84			6.93	24.00	56.00
87	cirkovce	870406	stresnica	1.20	0.84			7.42	29.76	51.00
88	nova vas	870410	deznica	1.25	0.84			7.09	11.52	24.80
89	kidricevo	870410	deznica	1.30	0.84			7.16	33.60	74.00
90	hocko pohorje	870406	stresnica	4.05	3.08	1.25	2.80	8.22	48.96	119.00
91	nova vas	870506	deznica	0.30	0.84			7.08	15.36	52.00
92	neznano		neznano	0.80	0.56			7.72	49.92	98.00
93	lovrenc	870421	deznica	0.25	0.84			6.77	17.28	58.00
94	nova vas	870409	stresnica	3.90	3.36			8.01	66.24	125.00
95	lovrenc	870504	deznica	0.20	0.84			6.79	35.52	61.00
96	nova vas	870421	stresnica	3.80	3.36			8.02	90.24	211.00
97	nova vas	870406	stresnica	1.30	0.84			7.37	0.00	30.00
98	ptujaska gora	870504	deznica	0.70	0.56			7.79	12.48	71.00
99	ptujaska gora	870421	deznica	1.25	0.84			7.47	0.00	209.00
100	ptujaska gora	870409	stresnica	2.80	2.24			8.10	44.08	171.00
101	ptujaska gora	870506	stresnica	2.20	1.68			8.14	37.44	105.00
102	ptujaska gora	870402	dez+snez	1.40	1.12			7.79	1.92	41.20
103	lovrenc	870406	stresnica	0.75	0.56			7.45	10.56	36.90
104	nova vas	870504	deznica	1.35	1.12			7.71	20.16	55.20
105	ptujaska gora	870406	stresnica	1.20	0.84			7.42	77.76	203.00
106	ptujaska gora	870328	deznica	1.25	1.84			7.45	13.44	55.10
107	kidricevo	870504	deznica	1.75	1.40			6.87	26.88	57.20
108	neznano		neznano	1.30	1.84			7.04	14.40	55.20
109	kidricevo	870326	deznica	2.35	1.96			7.88	164.16	410.00
110	kidricevo	870506	deznica	1.40	1.12			7.21	13.44	56.40
111	hocko pohorje	870328	deznica	0.80	0.56			7.46	0.00	24.70
112	nova vas	870409	deznica	1.25	1.84			7.34	12.48	55.90
113	nova vas	870504	deznica	3.90	3.08			8.16	63.36	132.00
114	lovrenc	870427	stresnica	1.46	1.12			7.12	89.28	240.00
115	ptujaska gora	870410	deznica	1.25	0.84			7.54	13.44	33.90
116	ptujaska gora	870406	deznica	1.40	1.12			7.50	12.48	42.00
117	hocko pohorje	870321	str+snez	1.80	1.40			7.88	28.80	56.70
118	lovrenc	870410	stresnica	0.75	0.56			7.26	14.40	55.80
119	cirkovce	870406	deznica	1.30	0.84			7.01	23.04	56.10
120	hocko pohorje	870311	str+snez	1.85	1.40			7.87	25.92	59.20
121	hocko pohorje	870328	stresnica	3.85	3.36			8.07	73.92	168.00
122	kidricevo	870506	stresnica	1.20	0.84			7.58	14.40	55.80
123	kidricevo	870326	stresnica	3.90	3.36	0.80	3.10	7.84	183.36	422.00
124	kidricevo	870410	stresnica	1.25	0.84			7.28	22.08	43.90
125	nova vas	870617	deznica	1.10	0.84	0.60	0.50	6.96	15.36	98.00
126	neznano		neznano	0.95	0.56	0.55	0.40	5.92	0.00	28.80
127	ptujaska gora	870618	deznica	1.10	0.84	0.60	0.50	5.63	4.80	38.70
128	cirkovce	870622	deznica	1.70	1.40	1.15	0.55	7.07	32.64	95.00
129	ptujaska gora	870616	deznica	1.20	0.84	0.65	0.55	5.84	0.00	29.20
130	nova vas	870617	stresnica	3.60	2.80	2.40	1.20	7.52	79.68	190.00
131	cirkovce	870709	deznica	1.10	0.84	0.65	0.45	7.21	21.12	62.00
132	cirkovce	870804	deznica	1.20	0.84	0.70	0.50	6.53	11.52	39.80
133	cirkovce	870731	deznica	2.70	2.24	1.70	1.00	7.56	24.00	102.00
134	cirkovce	870624	deznica	2.20	1.68	1.40	0.80	7.21	37.44	101.00
135	cirkovce	870709	stresnica	3.70	2.80	2.40	1.30	7.66	48.00	130.00
136	cirkovce	870804	stresnica	2.25	1.68	1.45	0.80	7.74	0.00	81.00
137	ptujaska gora	870715	deznica	1.00	0.84	0.60	0.40	6.24	0.00	34.90
138	ptujaska gora	870725	deznica	0.90	0.56	0.50	0.40	6.19	13.44	54.00
139	nova vas	870906	deznica	0.85	3.36	3.20	0.65	7.74	67.20	174.00
140	ptujaska gora	870911	deznica	0.35	0.28	0.20	0.15	4.15	15.36	93.00
141	nova vas	870725	stresnica	2.65	2.24	1.75	0.90	7.26	27.84	104.00
142	ptujaska gora	870825	deznica	1.70	1.40	1.05	0.65	7.34	30.72	112.00
143	nova vas	870621	deznica	1.00	0.84	0.55	0.45	7.58	0.00	28.10
144	lovrenc	870622	stresnica	0.75	0.42	0.40	0.35	5.21	13.44	60.00
145	ptujaska gora	870906	deznica	1.25	0.84	0.70	0.55	5.32	3.84	46.20
146	ptujaska gora	870709	deznica	1.30	0.84	0.70	0.60	4.00	7.68	110.00
147	ptujaska gora	870624	deznica	0.95	0.56	0.55	0.40	5.62	0.00	39.10
148	lovrenc	870621	stresnica	1.40	1.12	0.90	0.50	6.26	22.08	72.00
149	ptujaska gora	870621	deznica	0.95	0.56	0.50	0.45	6.25	0.00	28.30
150	lovrenc	870625	stresnica	1.20	0.84	0.65	0.55	4.98	13.44	69.00
151	nova vas	870825	deznica	0.95	0.56	0.55	0.40	5.98	10.56	57.00
152	neznano		neznano	1.45	1.12	0.85	0.60	6.59	55.68	133.00
153	nova vas	870725	deznica	3.80	3.36	3.10	0.70	7.92	61.44	181.00
154	lovrenc	870622	deznica	1.20	0.84	0.65	0.55	5.58	12.48	52.00
155	ptujaska gora	870927	deznica	1.15	0.84	0.70	0.45	6.42	0.00	44.80
156	ptujaska gora	870728	stresnica	1.70	1.40	1.20	0.50	7.23	19.20	122.00
157	lovrenc	870621	deznica	1.70	1.40	1.15	0.55	6.32	12.48	67.00
158	lovrenc	870624	deznica	1.25	0.84	0.70	0.55	4.47	30.72	157.00
159	kidricevo	870707	stresnica	2.25	1.68	1.40	0.85	6.71	9.60	43.00
160	lovrenc	870627	deznica	0.80	0.56	0.50	0.30	4.08	37.44	159.00
161	neznano		neznano	1.70	1.40	1.20	0.50	6.70	38.40	63.00



## ANALIZE PADAVIN V PTUJSKI OBCINI 1986 - 1988

162	lovrenc	870624	stresnica	1.40	1.12	0.90	0.50	4.84	42.24	115.00
163	ptujaska gora	870924	deznica	1.50	1.12	1.00	0.50	5.73	4.80	23.70
164	lovrenc	870627	stresnica	0.85	0.56	0.55	0.30	4.43	43.20	124.00
165	lovrenc	870625	deznica	1.15	0.84	0.70	0.45	5.82	10.56	50.00
166	ptujaska gora	870713	deznica	2.30	1.68	1.50	0.80	7.05	0.00	72.00
167	hocko pohorje	870731	stresnica	1.25	0.84	0.70	0.55	6.37	0.00	14.40
168	kidricevo	870731	stresnica	1.50	1.12	0.95	0.55	5.72	5.76	46.80
169	kidricevo	871012	deznica	0.80	0.56	0.50	0.30	7.67	9.60	67.00
170	kidricevo	871012	stresnica	0.80	0.56	0.45	0.35	6.80	0.00	27.80
171	kidricevo	871018	deznica	1.20	0.84	0.70	0.50	6.59	8.64	26.10
172	kidricevo	871018	stresnica	1.10	0.84	0.60	0.50	6.22	5.76	25.20
173	hocko pohorje	870621	stresnica	4.20	3.64	3.40	0.90	7.63	31.68	138.00
174	hocko pohorje	870622	stresnica	1.25	0.84	0.70	0.55	6.25	6.72	45.10
175	hocko pohorje	870624	stresnica	2.30	1.68	1.50	0.80	7.34	4.80	102.00
176	hocko pohorje	870715	stresnica	2.30	1.96	1.70	0.60	7.16	10.56	94.00
177	hocko pohorje	870725	stresnica	2.60	2.24	1.75	0.85	7.40	20.16	111.00
178	kidricevo	870707	deznica	1.00	0.84	0.60	0.40	6.29	11.52	68.00
179	nova vas	870624	stresnica	1.05	0.84	0.60	0.45	7.14	12.48	29.10
180	nova vas	870906	stresnica	3.65	3.08	2.30	1.35	7.63	68.16	180.00
181	nova vas	870621	stresnica	3.50	3.08	2.50	1.00	7.51	54.72	157.00
182	nova vas	870624	deznica	1.50	1.12	0.90	0.60	5.35	9.60	61.00
183	kidricevo	870924	stresnica	1.05	0.84	0.65	0.40	6.54	7.68	27.00
184	kidricevo	870924	deznica	1.00	0.84	0.60	0.40	5.89	5.76	28.30
185	kidricevo	870904	deznica	1.45	1.12	0.90	0.55	6.28	8.64	47.90
186	kidricevo	870731	deznica	1.10	0.84	0.60	0.50	6.22	0.00	14.10
187	nova vas	870709	stresnica	1.05	0.84	0.65	0.40	5.64	9.60	62.00
188	kidricevo	870904	stresnica	1.00	0.84	0.60	0.40	5.74	1.92	29.10
189	lovrenc	871025	deznica	1.00	0.84	0.60	0.40	4.89	49.92	135.00
190	lovrenc	871018	stresnica	1.10	0.84	0.70	0.40	5.18	18.24	108.00
191	lovrenc	871102	deznica	1.70	1.40	1.20	0.50	7.03	8.64	47.70
192	lovrenc	871130	stresnica	1.10	0.84	0.60	0.50	6.12	28.80	85.00
193	kidricevo	871114	stresnica	0.80	0.65	0.50	0.30	6.40	66.24	18.90
194	lovrenc	871130	deznica	2.55	2.24	1.75	0.80	7.72	45.60	170.00
195	neznano		neznano	1.50	1.12	0.90	0.60	7.49	4.75	22.90
196	lovrenc	871102	stresnica	1.05	0.84	0.65	0.40	7.19	0.00	69.00
197	lovrenc	871120	stresnica	1.00	0.84	0.60	0.40	6.19	12.48	160.00
198	lovrenc	871114	deznica	1.50	1.12	0.90	0.60	6.99	11.51	39.80
199	lovrenc	871025	stresnica	1.50	1.12	0.90	0.60	5.75	57.60	139.00
200	lovrenc	871018	deznica	1.55	1.12	0.90	0.65	6.89	7.68	28.30
201	nova vas	870825	deznica	2.60	2.24	1.70	0.90	7.06	47.04	93.00
202	nova vas	870709	deznica	3.20	2.52	2.30	0.90	7.74	1.92	110.00
203	kidricevo	871114	deznica	1.45	1.12	0.85	0.60	7.77	0.00	36.00
204	kidricevo	871201	deznica	0.40	0.28	0.25	0.15	6.74	0.00	52.00
205	kidricevo	871126	stresnica	1.50	1.12	0.80	0.70	5.72	2.88	44.10
206	kidricevo	871201	stresnica	1.00	0.84	0.65	0.35	6.09	9.60	49.00
207	kidricevo	871026	stresnica	1.10	0.84	0.70	0.40	6.76	24.96	71.00
208	kidricevo	871102	deznica	1.60	1.12	0.85	0.75	6.92	24.00	75.00
209	kidricevo	871126	deznica	1.05	0.84	0.70	0.35	7.00	0.00	60.00
210	kidricevo	871102	stresnica	1.50	1.12	0.90	0.60	6.12	41.28	163.00
211	kidricevo	871128	stresnica	1.10	0.84	0.70	0.40	5.90	14.40	53.00
212	kidricevo	871026	deznica	0.80	0.65	0.50	0.30	4.94	26.88	92.00
213	kidricevo	871128	deznica	1.25	0.84	0.65	0.60	8.71	0.00	91.00
214	ptujaska gora	871109	stresnica	1.70	1.40	1.00	0.70	7.79	9.60	268.00
215	ptujaska gora	871124	deznica	1.20	0.84	0.65	0.55	8.71	9.60	91.00
216	ptujaska gora	871125	stresnica	1.70	1.40	1.20	0.50	7.79	29.76	268.00
217	cirkovce	871018	stresnica	3.75	3.36	3.10	0.65	7.49	62.40	92.00
218	ptujaska gora	871111	deznica	0.90	0.56	0.50	0.40	7.66	2.88	172.00
219	neznano		neznano	1.70	1.40	1.20	0.50	8.08	17.28	130.00
220	nova vas	871110	deznica	1.20	0.84	0.70	0.50	7.37	102.72	35.00
221	cirkovce	871130	deznica	2.70	1.96	1.90	0.80	7.57	82.56	93.00
222	nova vas	871128	stresnica	2.70	2.24	1.75	0.95	6.60	56.64	26.60
223	ptujaska gora	871018	deznica	1.15	0.84	0.70	0.45	7.72	74.88	112.00
224	ptujaska gora	871022	stresnica	1.40	1.12	0.90	0.50	6.17	72.96	36.80
225	cirkovce	871128	stresnica	2.30	1.68	1.50	0.80	6.83	68.93	33.00
226	ptujaska gora	871110	deznica	3.45	3.08	2.50	0.95	6.61	159.36	218.00
227	nova vas	871130	stresnica	3.40	2.80	2.55	0.85	7.24	157.44	123.00
228	neznano		neznano	1.40	1.12	1.00	0.40	7.57	17.28	441.00
229	cirkovce	880107	deznica	1.70	1.40	1.20	0.50	7.86	0.00	360.00
230	lovrenc	871128	deznica	1.20	0.84	0.65	0.55	7.87	14.40	58.00
231	ptujaska gora	871202	deznica	1.70	1.15	1.00	0.15	7.61	1.92	28.00
232	nova vas	871114	stresnica	1.40	1.12	1.00	0.40	7.27	0.00	40.80
233	cirkovce	871102	stresnica	1.20	0.84	0.70	0.50	6.82	72.96	40.10
234	cirkovce	871018	deznica	1.20	0.84	0.75	0.45	6.22	14.40	50.90
235	ptujaska gora	871128	stresnica	1.25	0.84	0.75	0.50	5.86	50.88	102.00
236	nova vas	871018	stresnica	3.20	2.52	2.20	1.00	7.18	65.28	82.00
237	nova vas	871128	stresnica	3.20	2.24	2.20	1.00	4.68	3.84	26.40
238	nova vas	871110	stresnica	3.15	2.24	2.20	0.95	6.57	0.00	68.00
239	cirkovce	871102	deznica	3.50	2.80	2.30	1.20	8.04	0.00	211.00
240	cirkovce	871130	stresnica	1.40	1.12	0.90	0.50	4.91	8.64	51.00
241	nova vas	871018	deznica	1.40	1.12	0.85	0.55	5.87	0.00	28.10
242	nova vas	871130	deznica	1.00	0.56	0.60	0.40	6.17	3.84	53.00



ANALIZE PADAVIN V PTUJSKI OBCINI 1986 - 1988

243 nova vas	871102	stresnica	4.60	4.48	3.70	0.90	7.27	96.00	226.00
244 ptujska gora	871025	stresnica	3.15	2.24	2.05	1.10	6.72	24.96	72.00
245 neznano		neznano	1.65	1.12	1.05	0.60	4.62	0.00	49.80
246 ptujska gora	871102	stresnica	1.70	1.40	1.20	0.50	6.71	93.12	262.00
247 nova vas	871214	deznica	3.10	2.24	2.10	1.00	7.42	0.00	77.00
248 ptujska gora	871114	deznica	1.60	1.12	1.05	0.55	6.56	0.00	32.20
249 nova vas	871124	stresnica	1.50	1.12	0.90	0.60	7.09	67.20	191.00
250 nova vas	871124	deznica	3.40	2.80	2.20	1.20	7.44	50.88	159.00
251 nova vas	871102	deznica	1.10	0.84	0.70	0.40	6.54	0.00	29.80
srednja vrednost			1.74	1.33	1.11	0.64	6.87	36.64	100.99
minimalna			0.20	0.28	0.20	0.15	4.00	0.00	13.00
maksimalna			8.85	6.72	6.70	3.90	8.71	480.96	500.00
standardna deviacija			1.10	0.89	0.85	0.44	0.93	61.78	93.38

LEGENDA:

celtrd - celokupna trdota  
katrd - kalijeva trdota  
catrd - karbonatna trdota  
mgtrd - magnezijeva trdota  
ph - pH  
so4 - SO4  
elpr - eletroprevodnost









LEGENDA :

ROŽA VETROV

LITOLOŠKI PROFIL

DOVOZNE POTI

SMER TOKA PODTALNICE

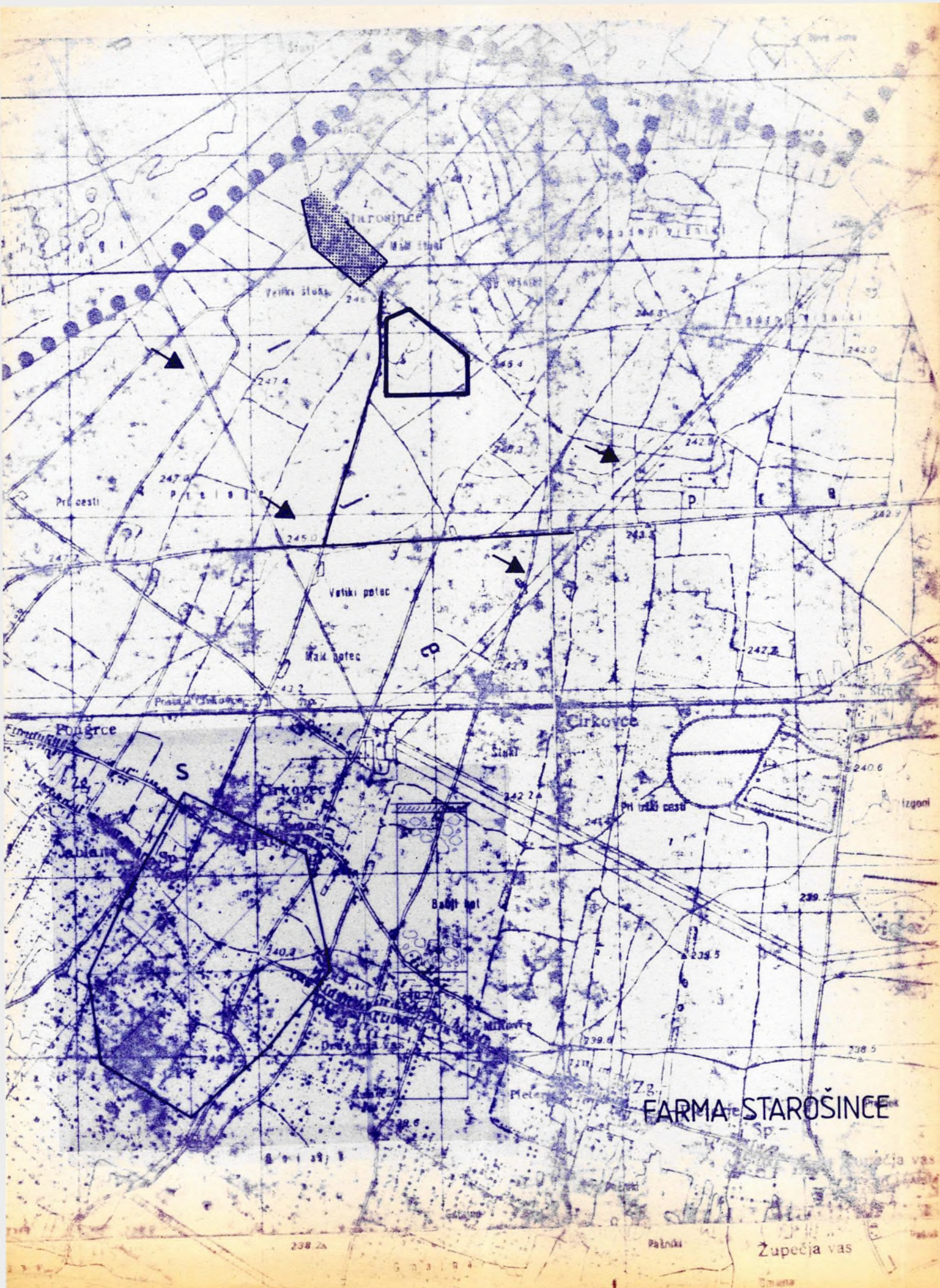
NASELJA

KONFLIKTNE SITUACIJE

OBMOČJA DO KODER SE ŠIRI ZNAČILEN VONJ

PRAZEN PROSTOR MED OBJEKTI IN STAN SOSESKAMI





LEGENDA :

ROŽA VETROV

LITOLOŠKI PROFIL :

— DOVOZNE POTI

→ SMER TOKA PODTALNICE

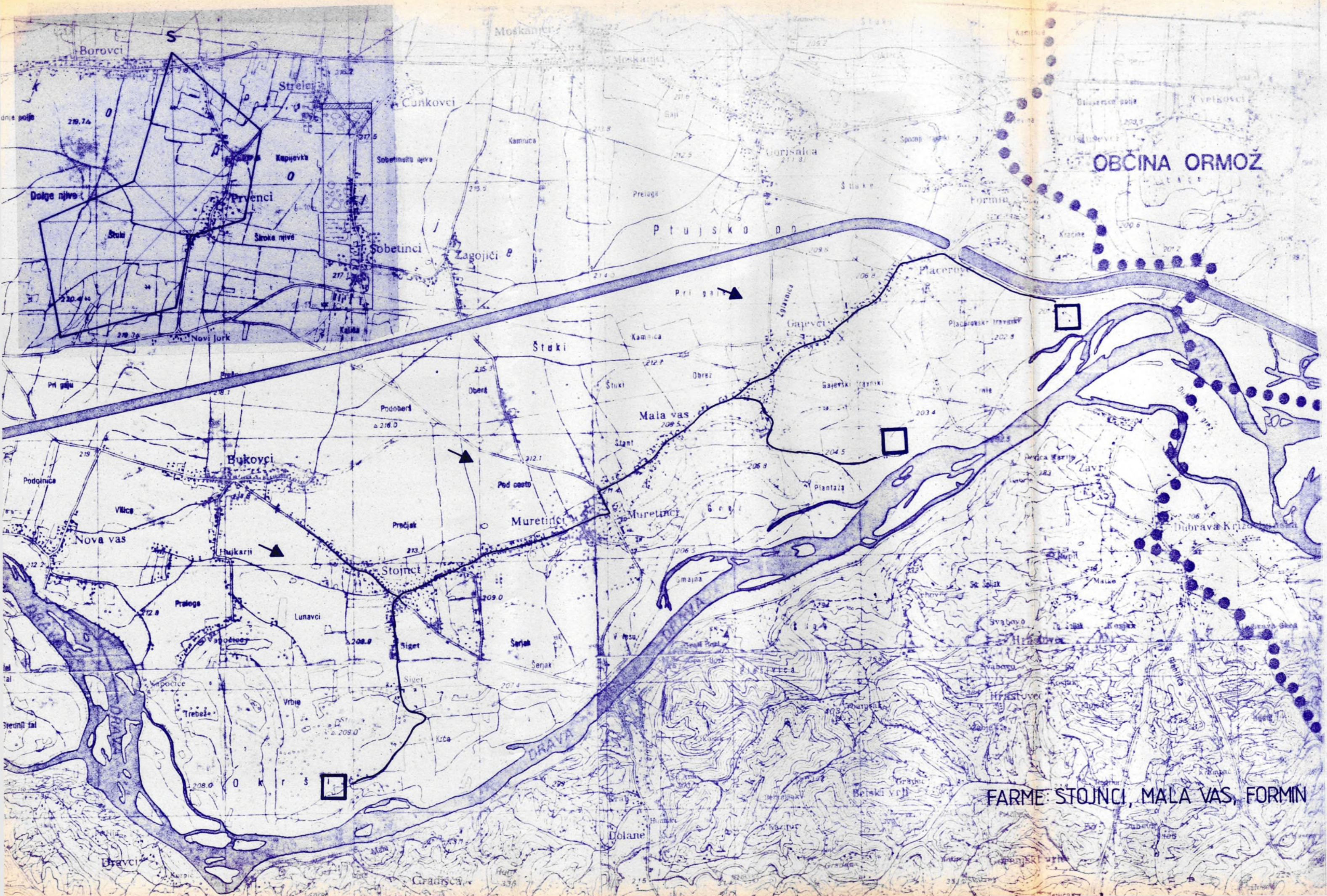
▨ NASELJA

KONFLIKTNE SITUACIJE

▨ OBMOČJA DO KODER SE ŠIRI  
ZNAČILEN VONJ

▨ PRAZEN PROSTOR MED OBJEKTI  
IN STAN SOSESKAMI





LEGENDA :

- ROŽA VETROV
- LITOLOŠKI PROFIL
- DOVOZNE POTI
- SMER TOKA PODTALNICE
- NASELJA
- KONFLIKTNE SITUACIJE
- OBMOČJA DO KODER SE ŠIRI ZNAČILEN VONJ
- PRAZEN PROSTOR MED OBJEKTI IN STAN SOSESKAMI

FARME STOJNCI, MALA VAS, FORMIN





LEGENDA :

ROŽA VETROV

LITOLOŠKI PROFIL

DOVOZNE POTI

SMER TOKA PODTALNICE

NASELJA

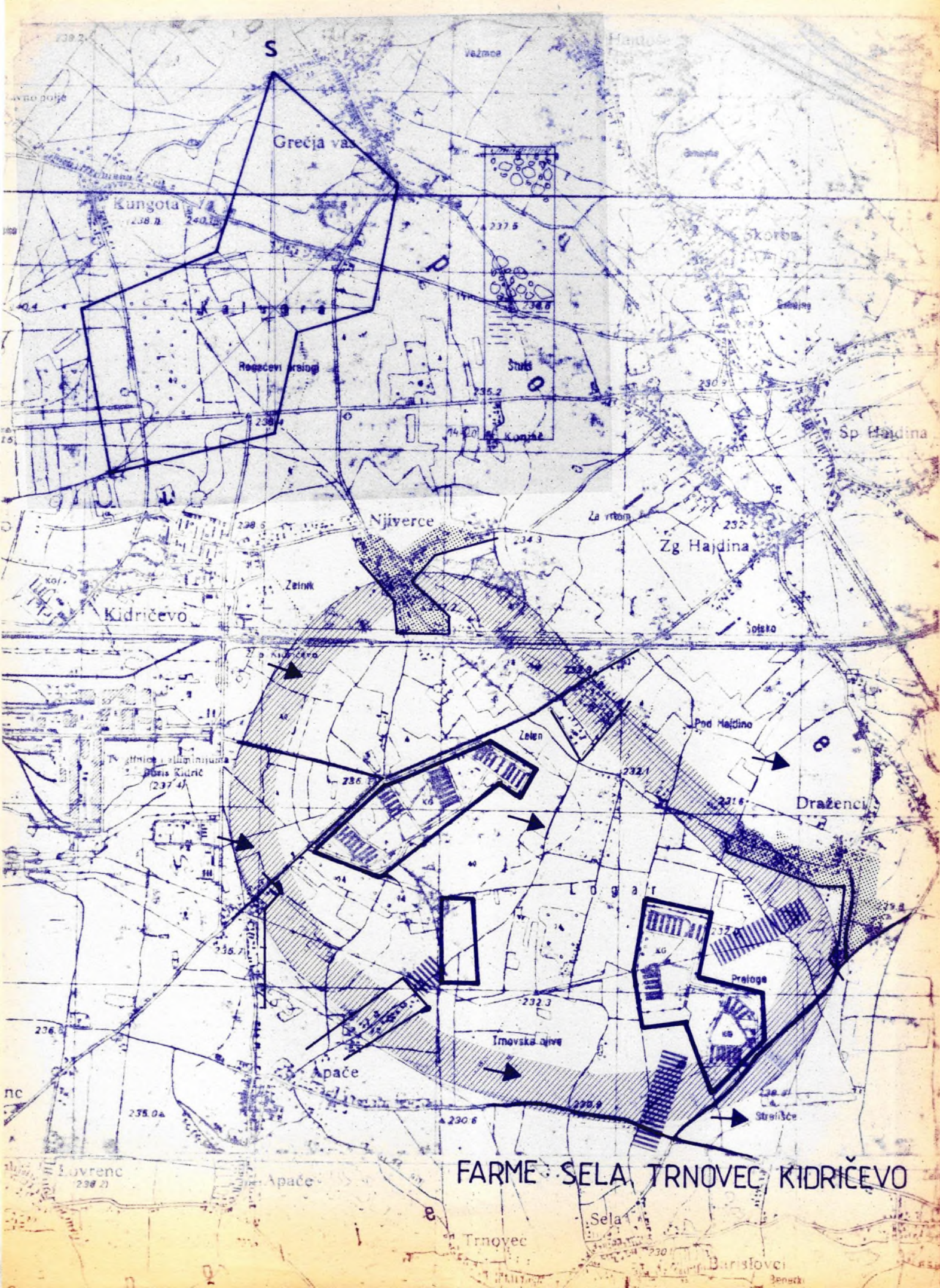
KONFLIKTNE SITUACIJE

OBMOČJA DO KODER SE ŠIRI  
ZNAČILEN VONJ

PRAZEN PROSTOR MED OBJEKTI  
IN STAN SOSESKAMI

FARMA SOBETINCI





LEGENDA :

ROŽA VETROV

LITOLŠKI PROFIL

DOVOZNE POTI



SMER TOKA PODTALNICE



NASELJA

KONFLIKTNE SITUACIJE



OBMOČJA DO KODER SE ŠIRI  
ZNAČILEN VONJ



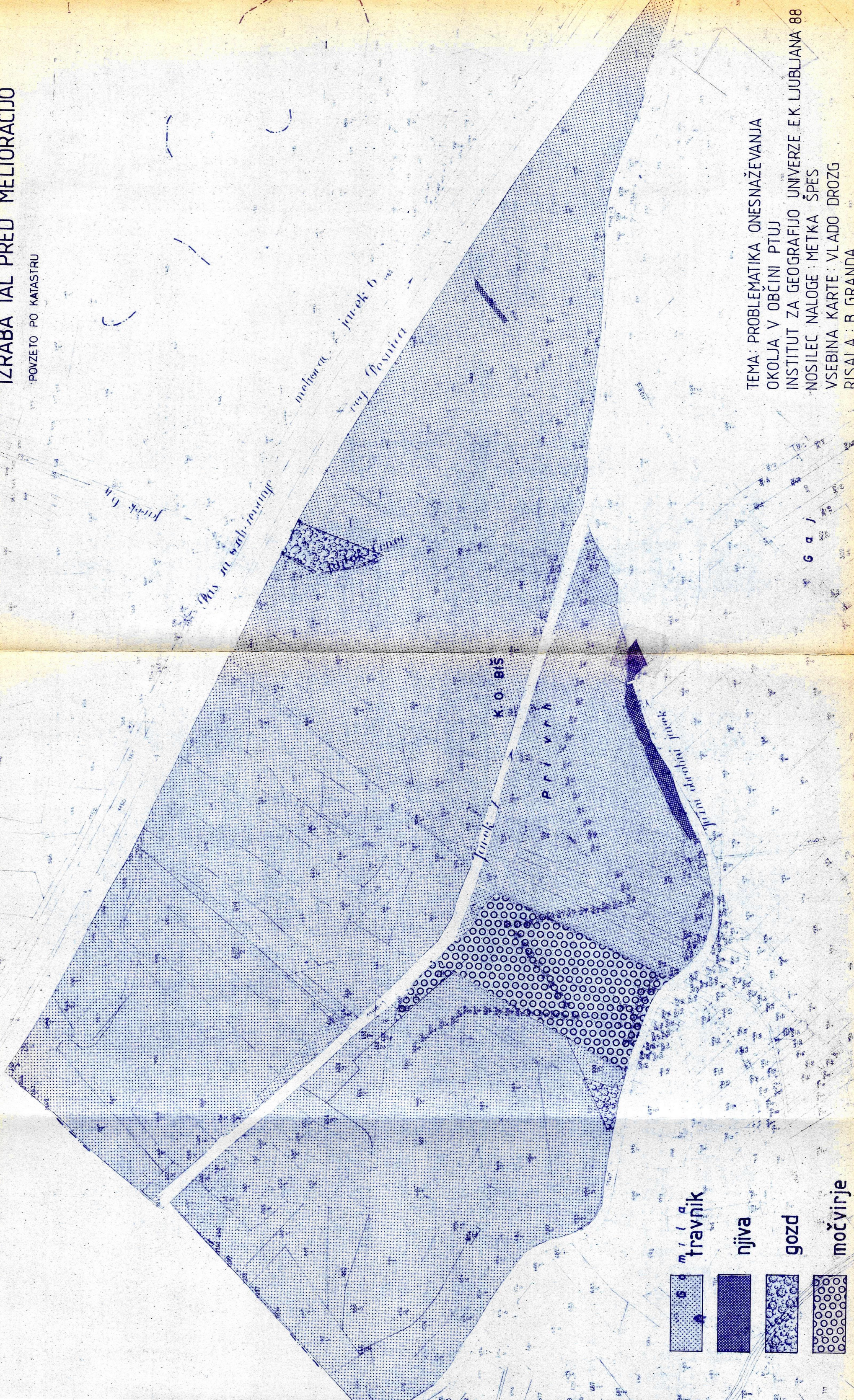
PRAZEN PROSTOR MED OBJEKTI  
IN STAN SOSESKAMI

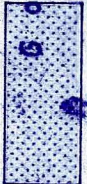

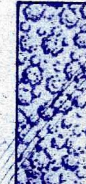

FARME SELA TRNOVEC KIDRIČEVO



# IZRABA TAL PRED MELIORACIJO

POVZETO PO KATASTRU



-  **travnik**
-  **njiva**
-  **gozd**
-  **močvirje**

TEMA: PROBLEMATIKA ONESNAŽEVANJA  
OKOLJA V OBČINI PTUJ  
INSTITUT ZA GEOGRAFIJO UNIVERZE E.K. LJUBLJANA 88  
NOSILEC NALOGE: METKA ŠPES  
VSEBINA KARTE: VLADO DROZG  
RISALA: B GRANDA

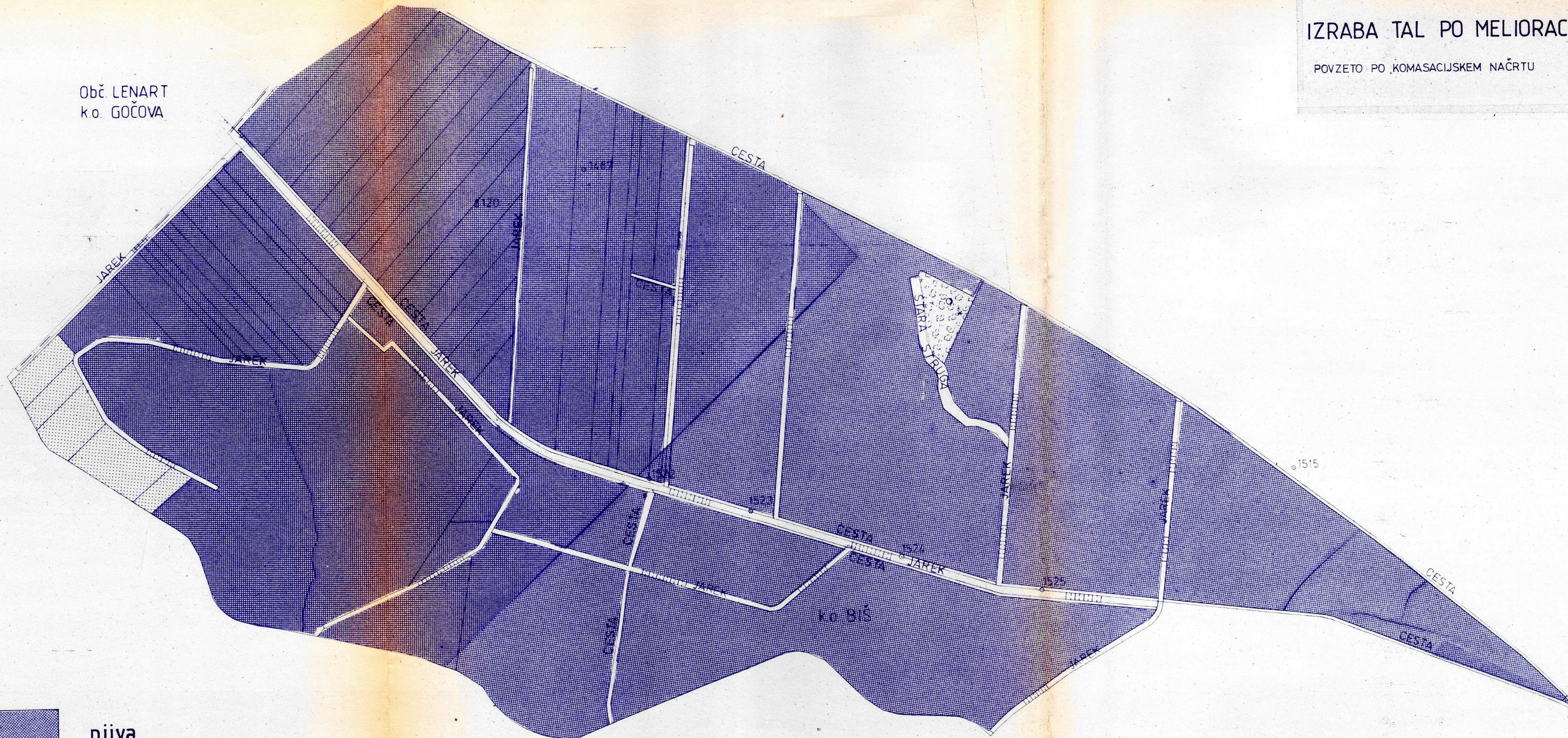
G a j






# IZRABA TAL PO MELIORACIJI

POVZETO PO KOMASACIJSKEM NAČRTU

Obč. LENART  
k.o. GOČOVA

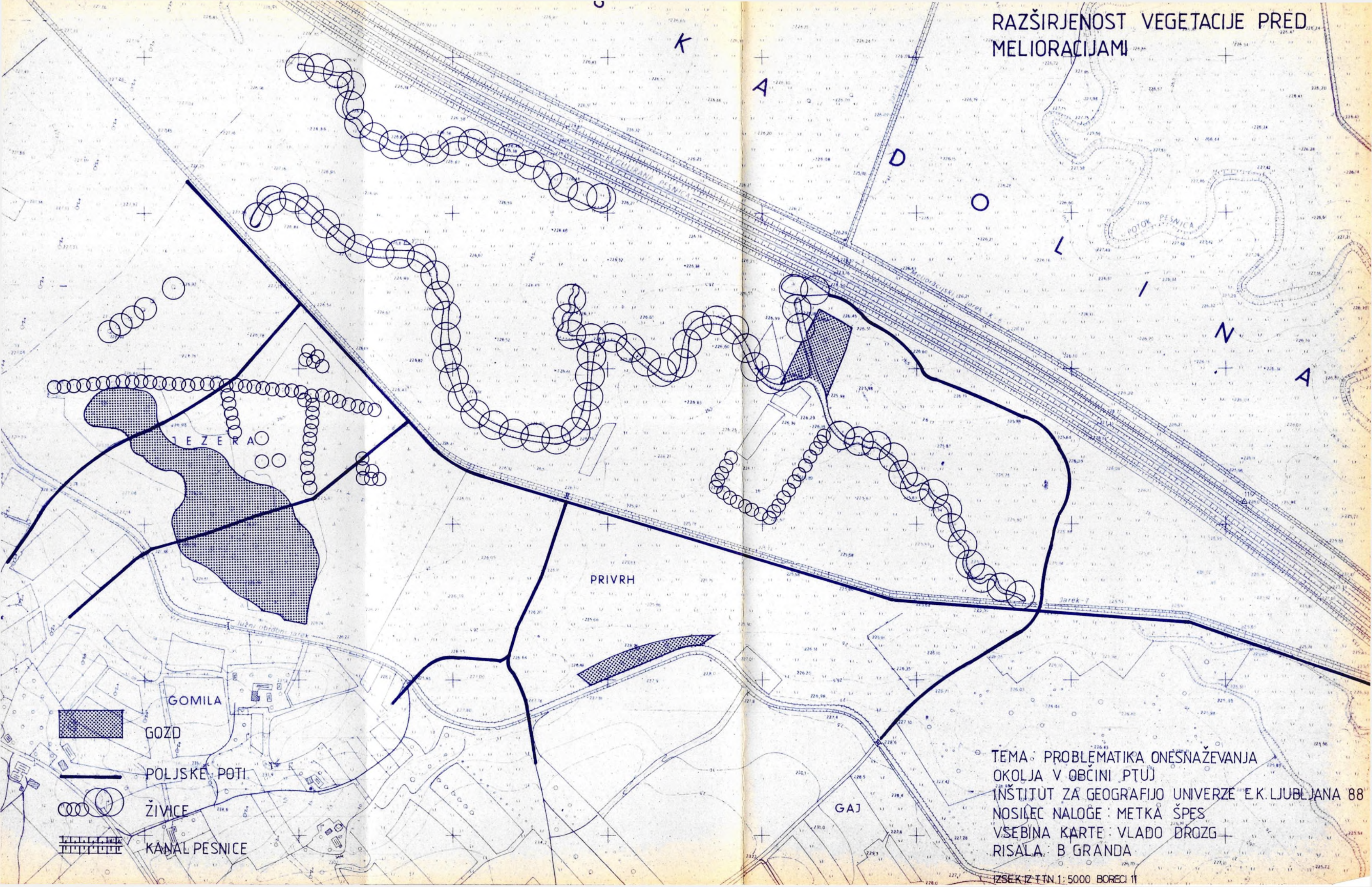


-  njiva
-  travnik
-  gozd

TEMA: PROBLEMATIKA ONESNAŽEVANJA  
OKOLJA V OBČINI PTUJ  
INSTITUT ZA GEOGRAFIJO UNIVERZE E. K. LJUBLJANA 88  
NOSILEC NALOGE: METKA ŠPES  
VSEBINA KARTE: VLADO DROŽG  
RISALA: J. MOTALN



# RAZŠIRJENOST VEGETACIJE PRED MELIORACIJAMI

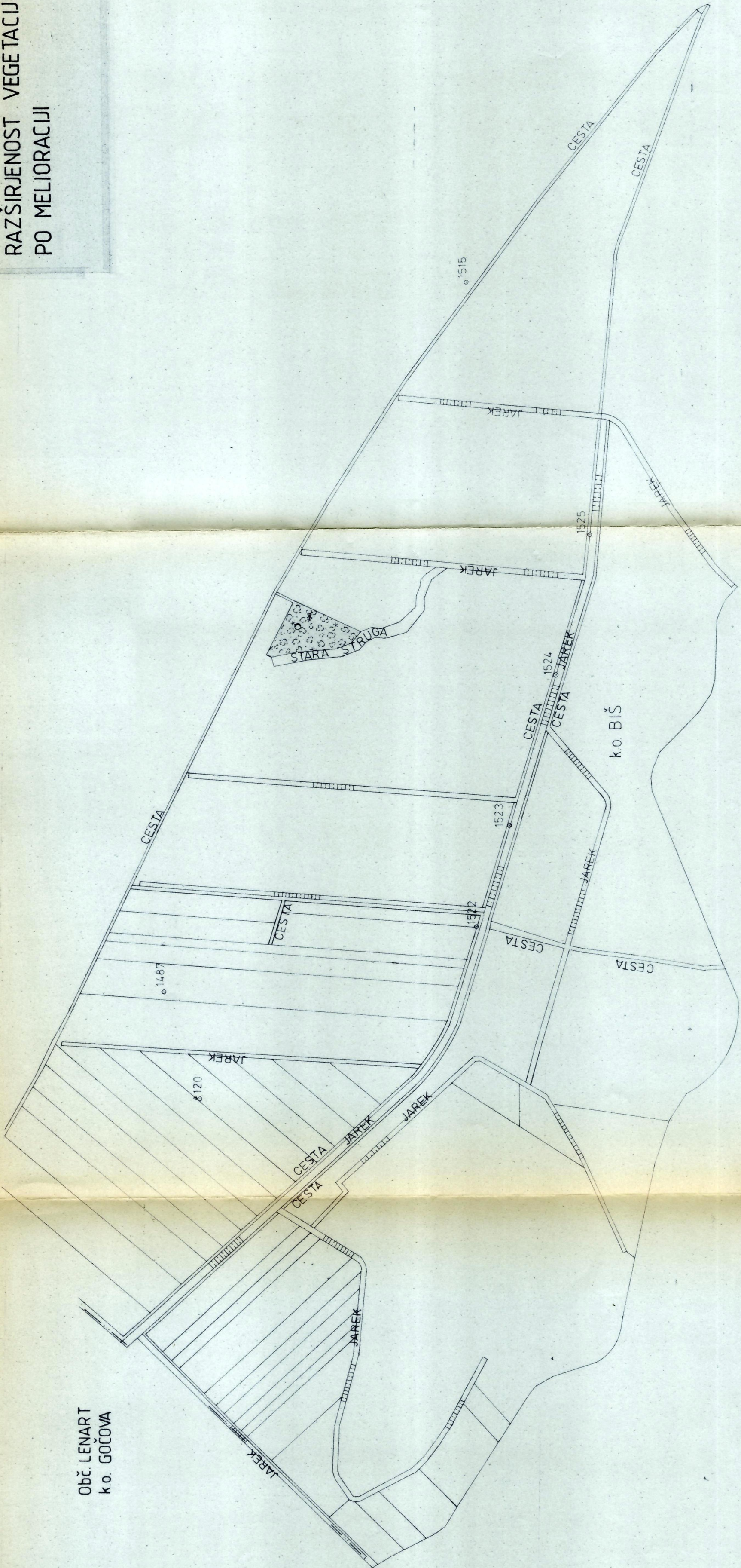


TEMA: PROBLEMATIKA ONESNAŽEVANJA OKOLJA V OBČINI PTUJ  
INŠTITUT ZA GEOGRAFIJO UNIVERZE E.K. LJUBLJANA 88  
NOSILEC NALOGE: METKA ŠPES  
VSEBINA KARTE: VLADO ĐOROŽ  
RISALA: B GRANDA



RAZŠIRJENOST VEGETACIJE  
PO MELIORACIJI

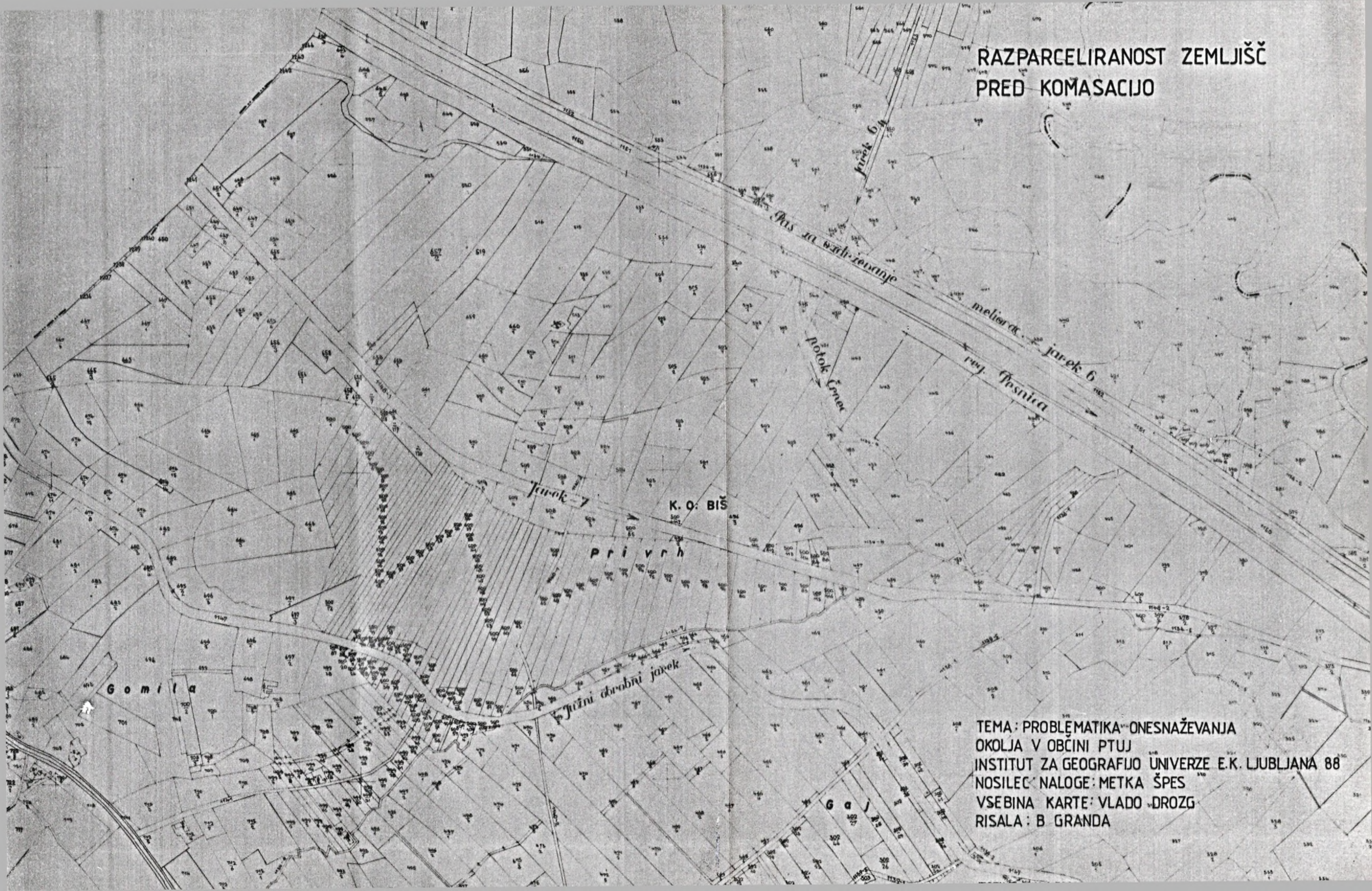
Obč. LENART  
k.o. GOČOVA



TEMA: PROBLEMATIKA ONESNAŽEVANJA  
OKOLJA V OBČINI PTUJ  
INSTITUT ZA GEOGRAFIJO UNIVERZE E. K. LJUBLJANA 88  
NOSILEC NALOGE: METKA ŠPES  
VSEBINA KARTE: VLADO DROZG  
RISALA: J. MOTALN



RAZPARCELIRANOST ZEMLJIŠČ  
PRED KOMASACIJO



K. O. BIŠ

P. O. BIŠ

Gomila

G a

TEMA: PROBLEMATIKA ONESNAŽEVANJA  
OKOLJA V OBČINI PTUJ  
INSTITUT ZA GEOGRAFIJO UNIVERZE E.K. LJUBLJANA 88  
NOSILEC NALOGE: METKA ŠPES  
VSEBINA KARTE: VLADO DROZG  
RISALA: B GRANDA



# RAZPARCELIRANOST ZEMLJIŠČ PO KOMASACIJI

Obč. LENART  
k.o. GOČOVA

POVZETO PO URADNI KATASTRSKI KOPIJI  
GEODETSKI ZAVOD MARIBOR



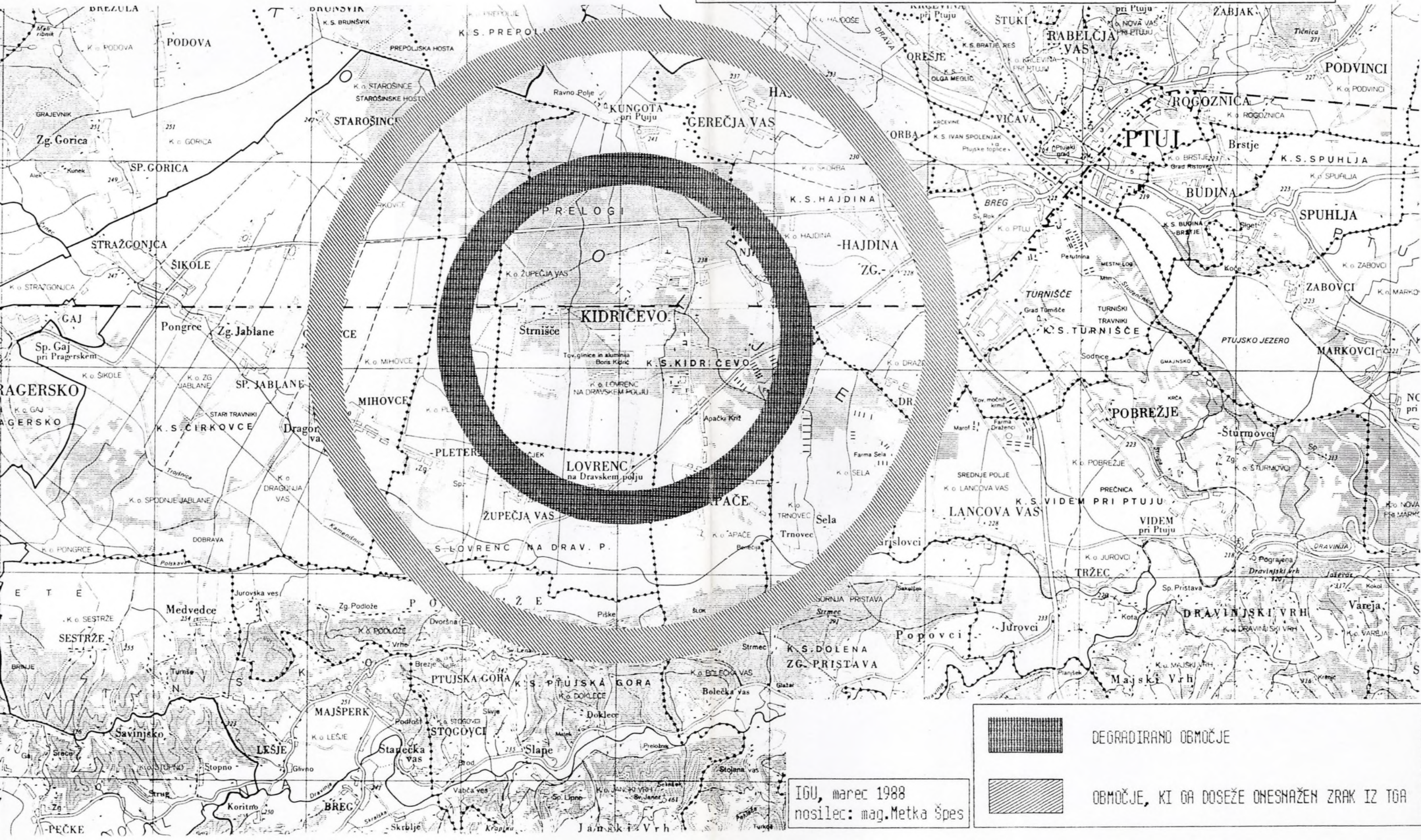
TEMA: PROBLEMATIKA ONESNAŽEVANJA  
OKOLJA V OBČINI PTUJ  
INSTITUT ZA GEOGRAFIJO UNIVERZE E.K. LJUBLJANA 88  
NOSILEC NALOGE: METKA ŠPES  
VSEBINA KARTE: VLADO DROZG  
RISALA: J. MOTALN



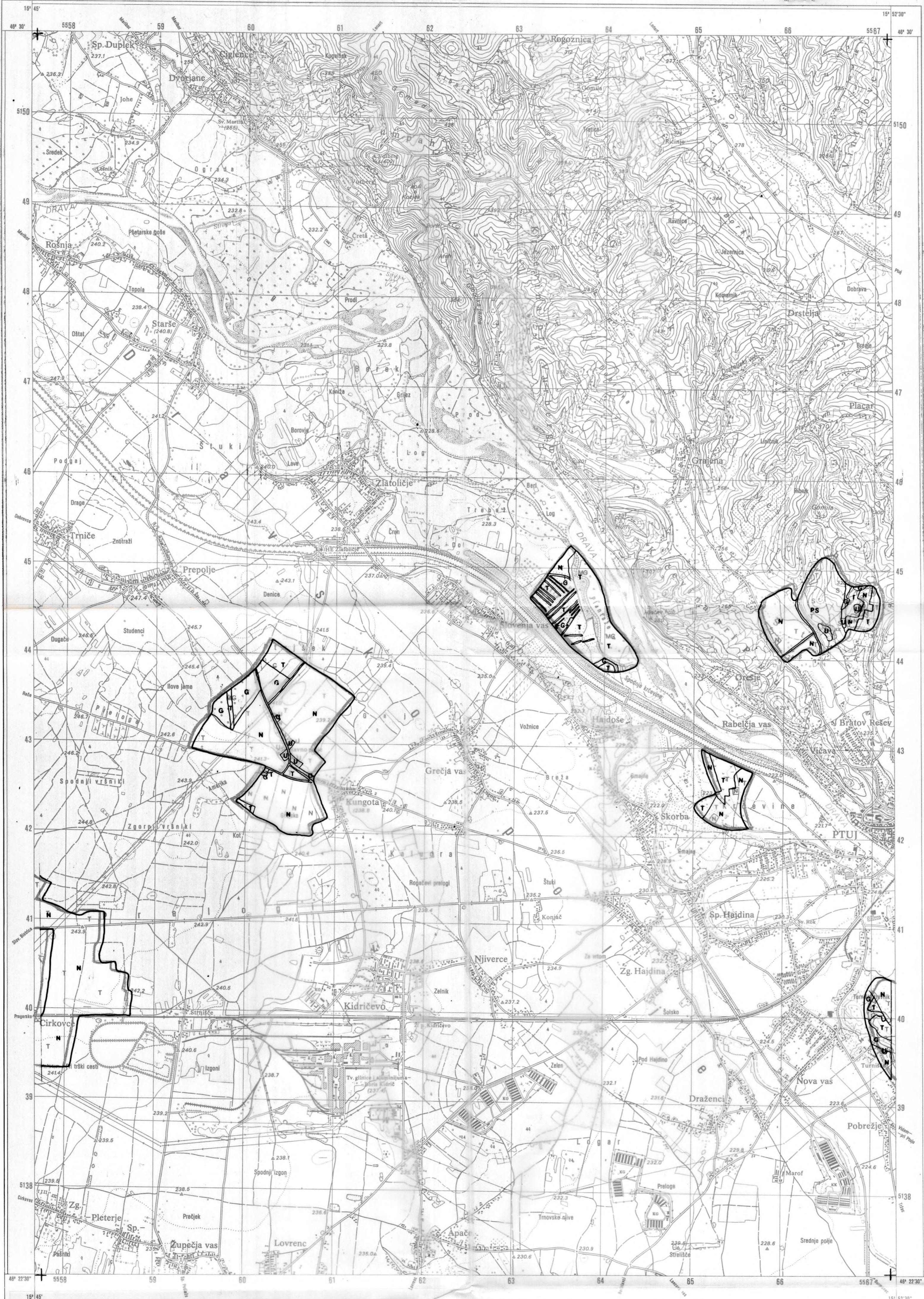
# DEGRADACIJSKA REGIONALIZACIJA IMISIJSKEGA

## OBMOČJA KIDRIČEVEGA

tema: Problematika onesnaževanja okolja v občini Ptuj







Izdaja in tisk: Vojnografski Institut Beograd  
Naročnik za SR Slovenijo: Geodetska uprava SR Slovenije  
Samo za uradno uporabo

Ptuj-zahod  
015-2-1



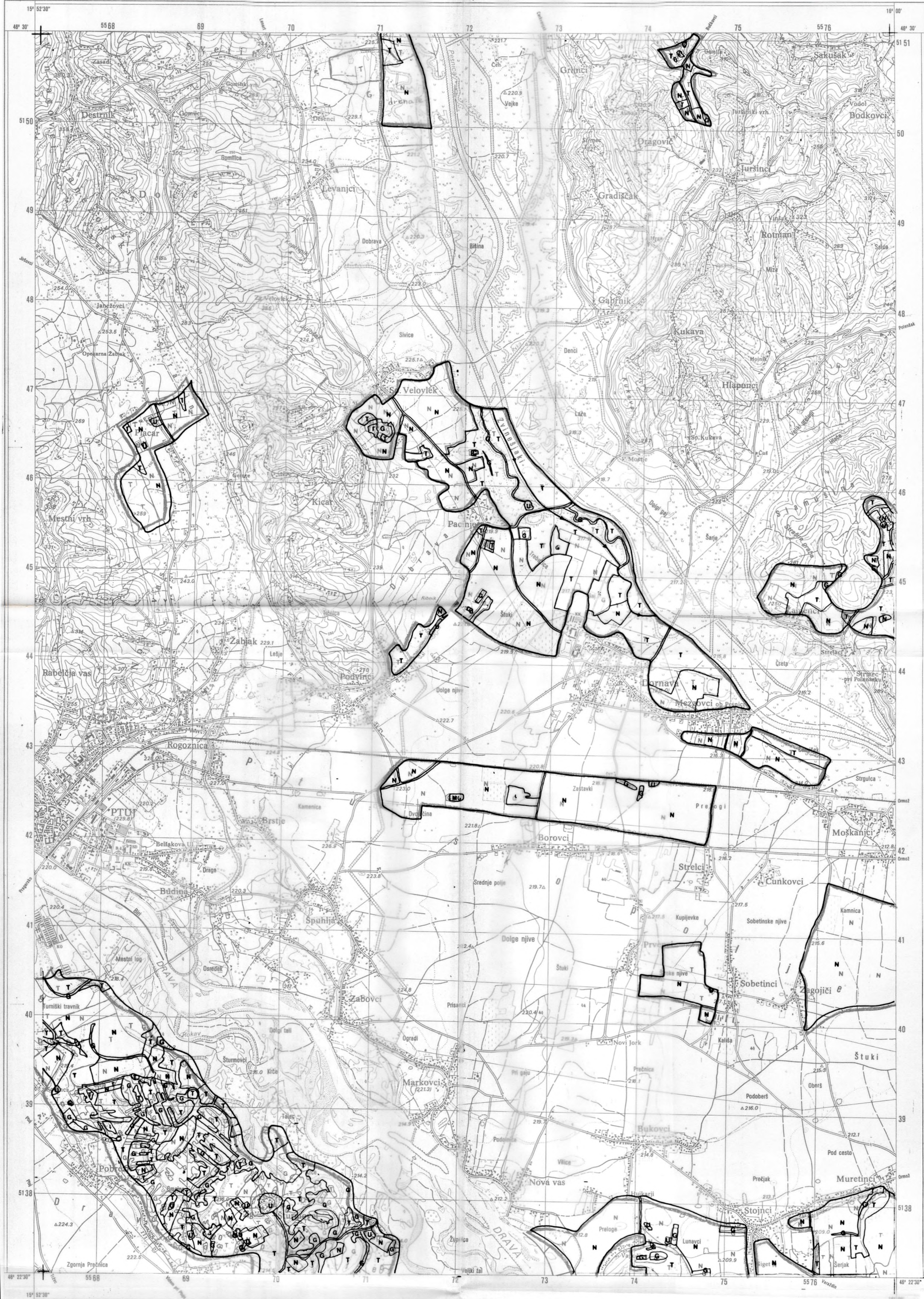
1:25 000

Ekvidistanca 10 m  
Gauss-Krüger-jeva projekcija

Vsebina dopolnjena 1974.  
Tiskano 1975.  
Nazivi izven ozemlja SR Slovenije so napisani fonetično

STANJE 85



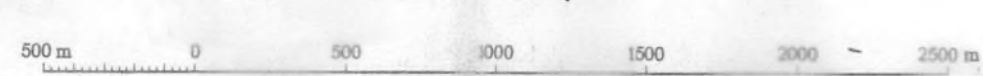


Izdaja in tisk: Vojnografski inštitut Beograd  
Naročnik za SR Slovenijo: Geodetska uprava SR Slovenije  
Samo za uradno uporabo

Cvetlin  
1:25 000

Vsebina dopolnjena 1974.  
Tiskano 1976.  
Nazivi izven ozemlja SR Slovenije so napisani fonetično  
**STANJE 85**

Ptuj-vzhod  
015-2-2



Ekvidistanca 10 m  
Gauss-Krüger-jeva projekcija





Izdaja in tisk: Vojnografski institut Beograd  
Naročnik za SR Slovenijo: Geodetska uprava SR Slovenije  
Samo za uradno uporabo

Krapina

1:25 000

Vsebina dopolnjena 1974.  
Tiskano 1976.

Nazivi izven ozemlja SR Slovenije so napisani fonetično

STANJE 75

Cvetlin

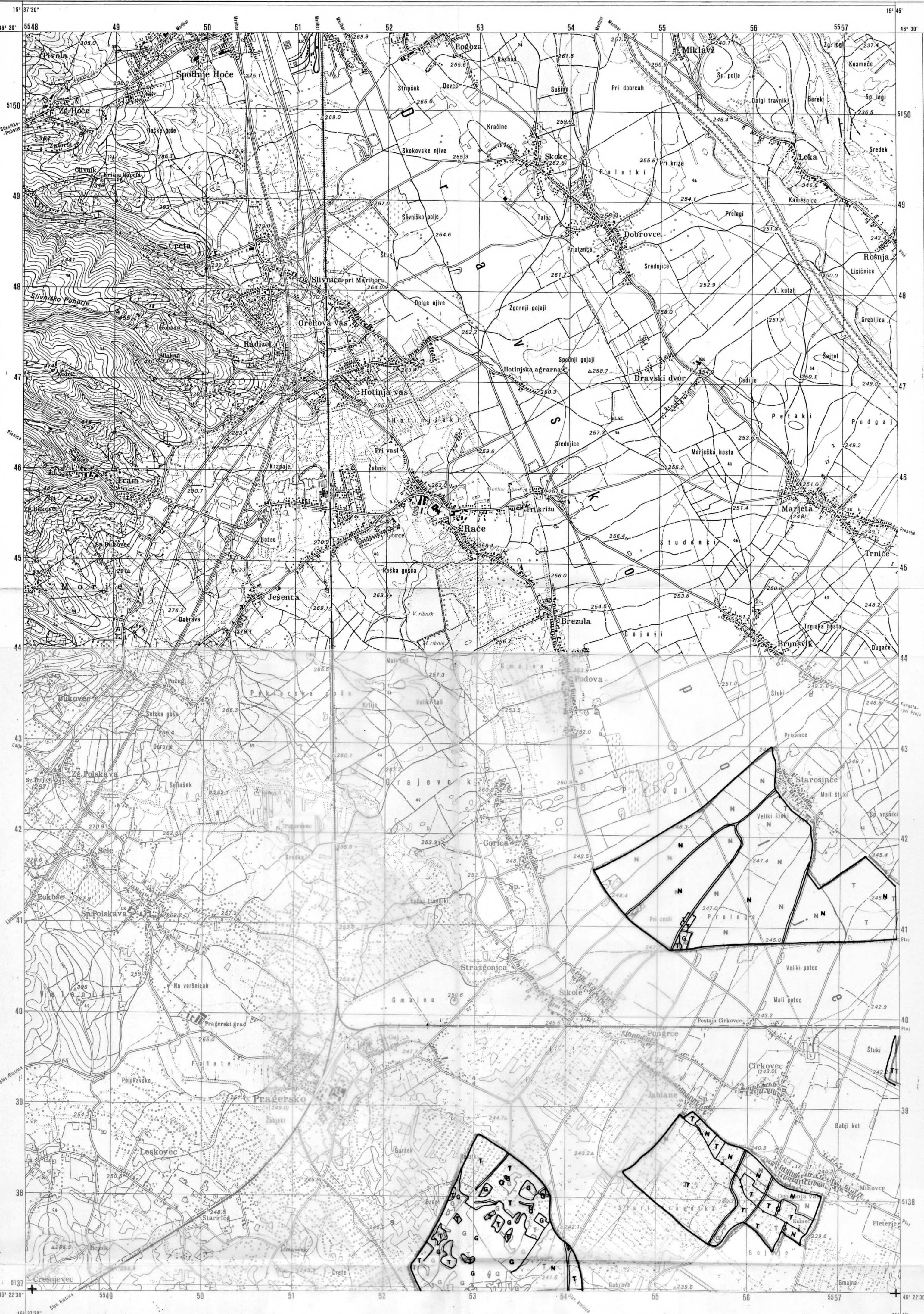
015-2-4



Ekvidistanca 10 m

Geografski inštitut Beograd



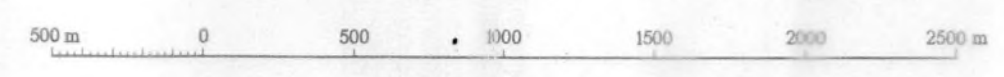


Izdaja in tisk: Vojnografski inštitut Beograd  
 Naročnik za SR Slovenijo: Geodetska uprava SR Slovenije  
 Samo za uradno uporabo

1:25 000

Vsebinska dopolnitev 1974  
 Tiskano 1975  
 Nazivi izven ozemlja SR Slovenije so napisani fonetično

Pragersko  
 015-1-2

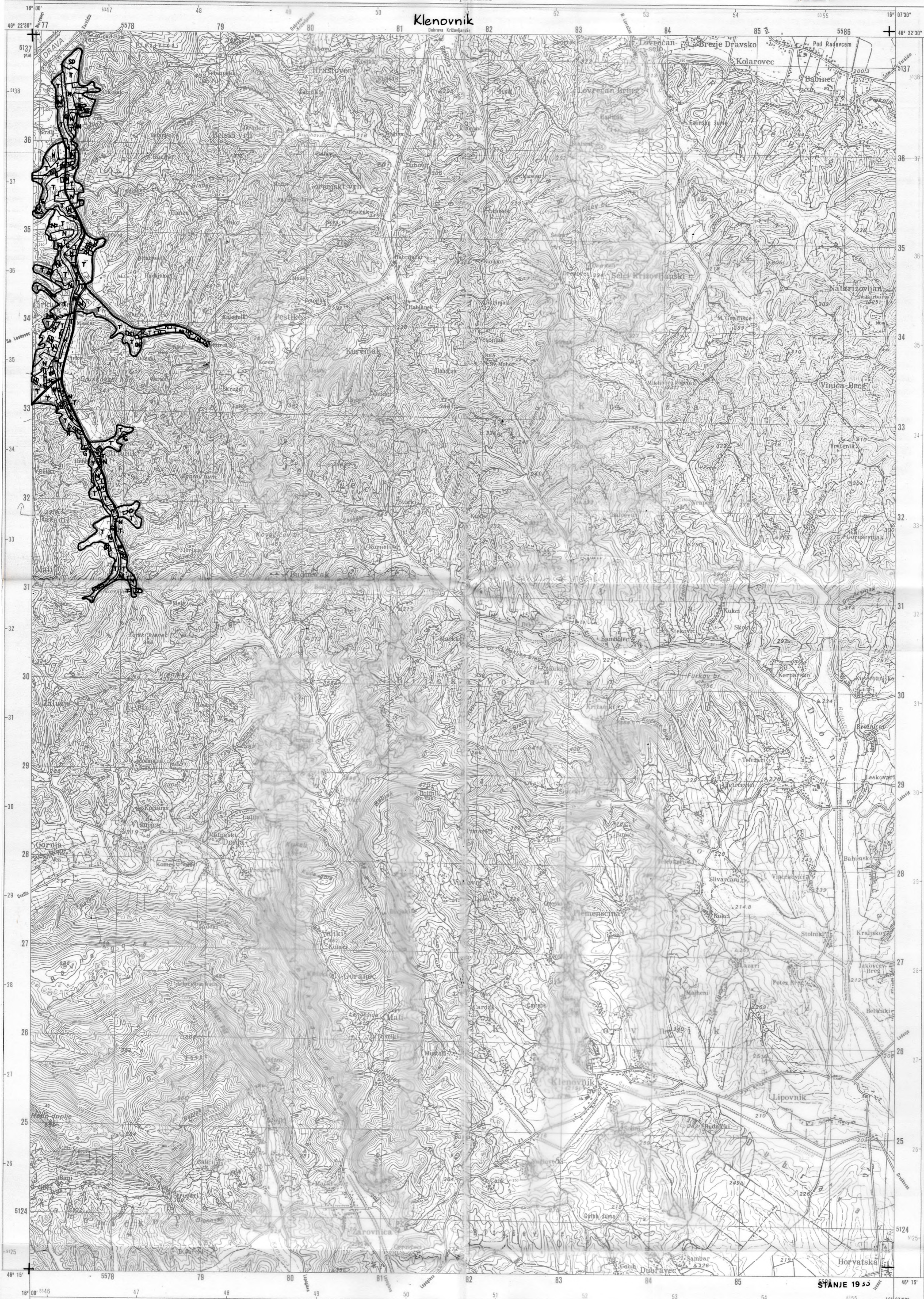


Ekvidistanca 10 m

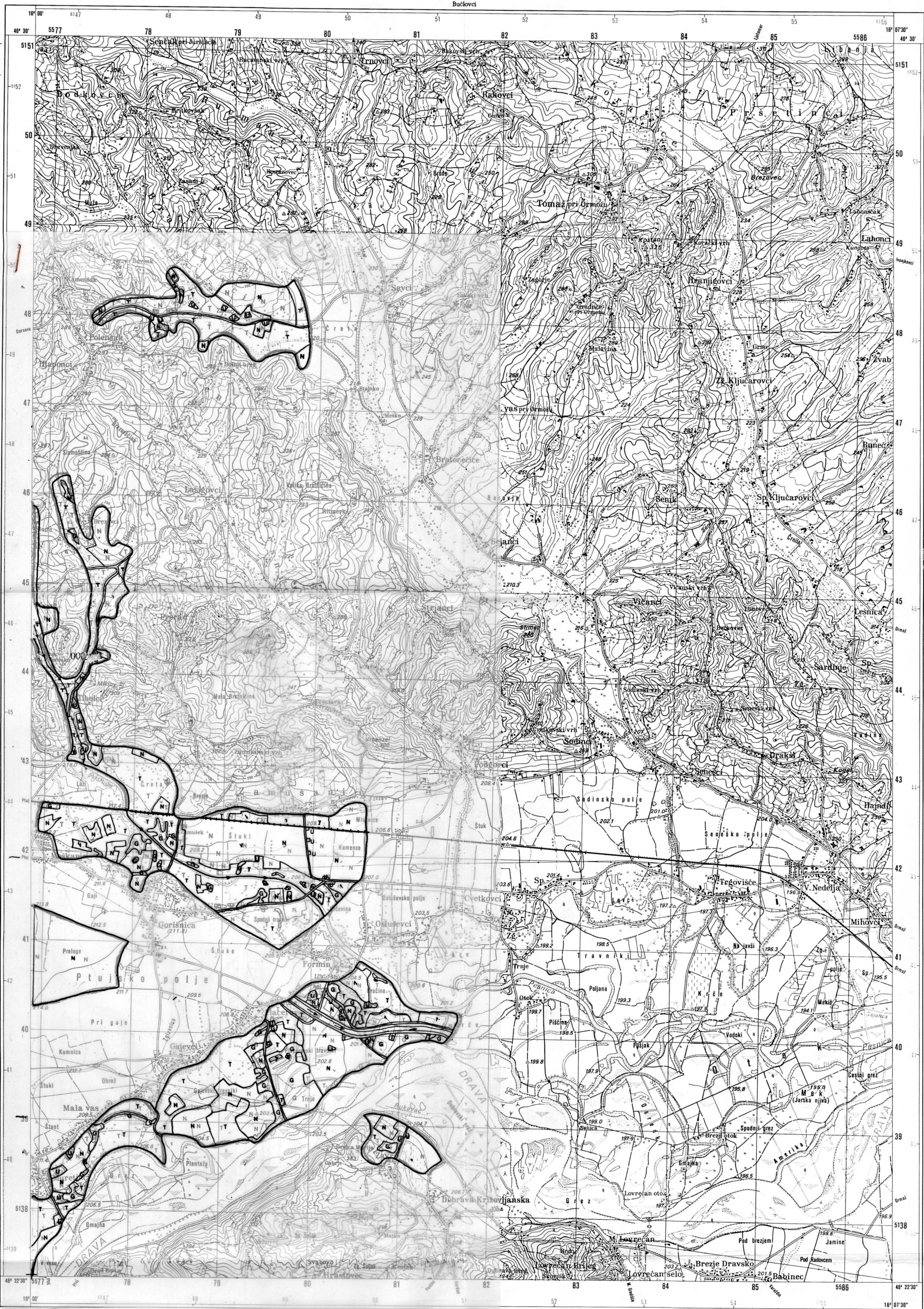
Gauss-Kruger-jeva projekcija

STANJE 85







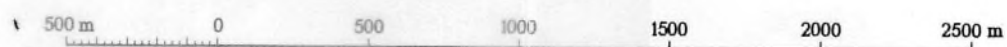


Izdaja in tisk: Vojnografski institut Beograd  
 Narocnik za SR Slovenijo: Geodetska uprava SR Slovenije  
 Samo za uradno uporabo

1:25 000

Vsebinska dopolnjena 1974.  
 Tiskano 1975.  
 Nazivi izven ozemlja SR Slovenije so napisani fonetično  
 STANIE 75

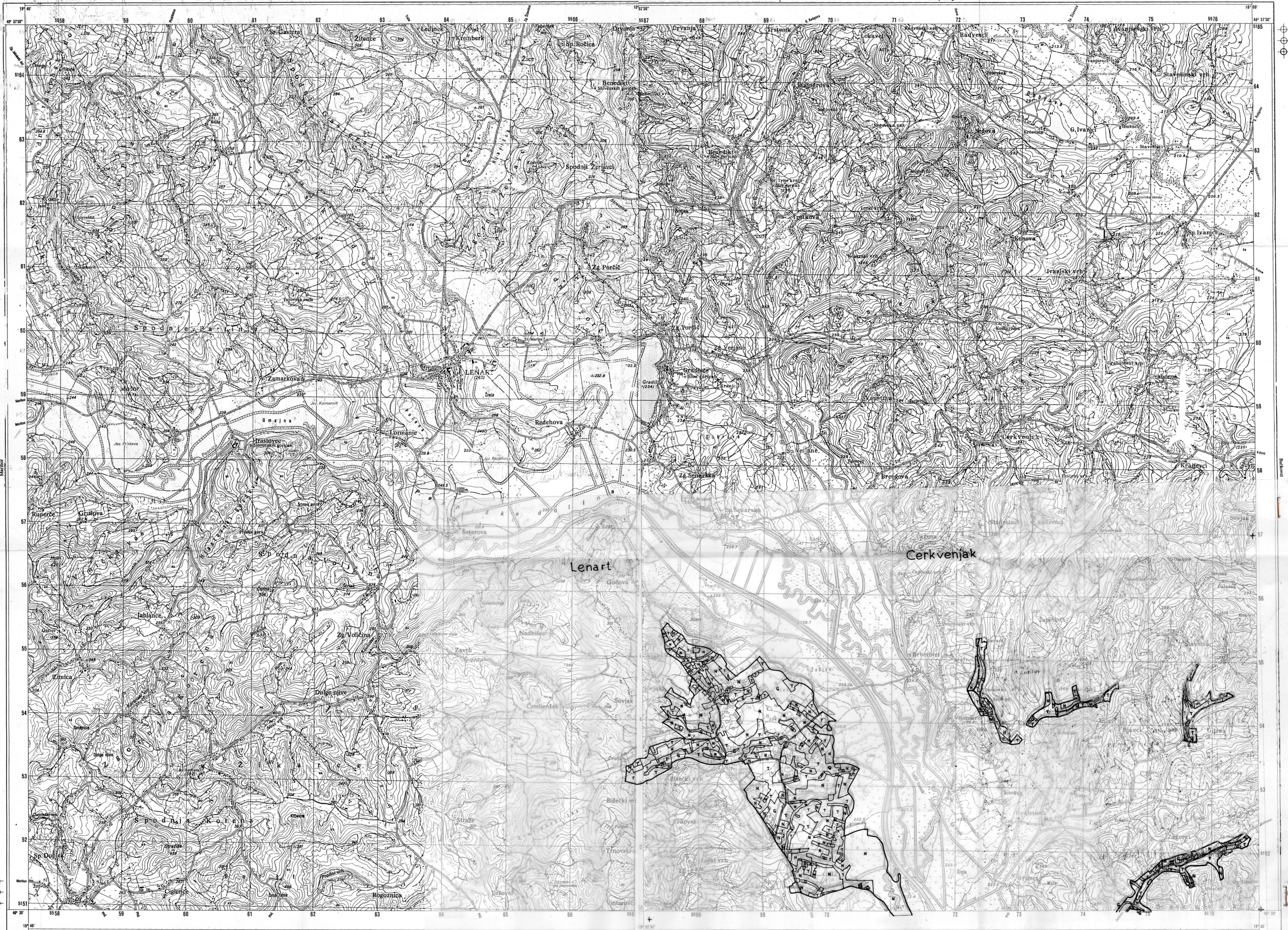
Tomaz pri Ormožu  
 016-1-1



Ekvidistanca 10 m

Gauss-Kruger-juva projekcija





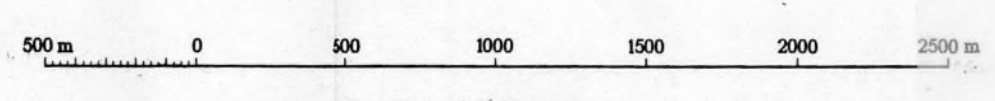
Iskaja in tisk: Vojnografski inštitut Beograd  
Naročnik za SR Slovenijo: Geodetska uprava SR Slovenije  
Samo za uradno uporabo

Pluj-sahod  
1:25 000

Veščina dopolnjena  
Tiskano  
Nazivi travn osemja SR Slovenije so napisani fonetično

S. ANJE 75

Cerkvenjak  
005-4-4



Ekvidistanca 10 m

Gaus-Kruger-jeva projekcija

Lenart  
005-4-3

Iskaja in tisk: Vojnografski inštitut Beograd  
Naročnik za SR Slovenijo: Geodetska uprava SR Slovenije  
Samo za uradno uporabo

Pluj-sahod  
1:25 000

Veščina dopolnjena  
Tiskano  
Nazivi travn osemja SR Slovenije so napisani fonetično

S. ANJE 75

Cerkvenjak  
005-4-4



Ekvidistanca 10 m

Gaus-Kruger-jeva projekcija



