

I/80

**SLOVENSKA AKADEMIJA  
ZNANOSTI IN UMETNOSTI**

Št.:

Datum:

Predmet: LEGENDE: KVARTARNI SEDIMENTI IN NJIHOVA IZRABA V SLOVENIJI

.....

1950  
 1951  
 1952

1. ...  
 2. ...  
 3. ...



1. ...  
 2. ...  
 3. ...



1. ...  
 2. ...  
 3. ...

1953

1. ...  
 2. ...  
 3. ...  
 4. ...  
 5. ...



# LEGENDA H KARTAM

...	...
...	...
...	...
...	...
...	...

1. ...  
 2. ...  
 3. ...  
 4. ...  
 5. ...  
 6. ...  
 7. ...  
 8. ...  
 9. ...  
 10. ...



LEGENDA H. KARTAM  
KVARTARNI SEDIMENTI

Merilo kart 1:50.000

čiste ilovice  
peščene ilovice  
silikatni prod  
karbonatni prod  
mešani prod  
prod z ilovico  
eziroma glino

	+++	●●●	○○○	●○○	●-●	-○-	●-○		v aluvialni ravnini
	+++	●●●	○○○	●○○	-●-	○-○	-●-		
	+++	●●●	○○○	●○○	●-●	○-○	●-○		v prvi terasi
	+++	●●●	○○○	●○○	●-●	○-○	●-○		v drugi terasi
XXXX	+++	●●●	○○○	●○○	●-●	○-○	●-○		v višjih terasah

	terciarne ilovice		sprijete morene
	ilovice v pobočju		nesprijete morene
	vršaji		silikatni grušč
	za industrijsko izrabo upombni kv.sedimenti		karbonatni grušč
	golice		silikatna breča
	vrtine		karbonatna breča
	kraj granulacijskega merjenja		karbonatni konglomerat
	analiza zaobljenosti proda, oziroma morene		mešani konglomerat
	lokacija profila		živa skala
	petrografska analiza		

LEGENDA H. KARTAM  
RAZPROSTRANJENOST KVARTARNIH SEDIMENTOV,  
OPEKARN IN GRAMOZNIC

Merilo kart 1:50.000

razprostranjenost kvartarnih sedimentov  
ne glede na sestavo in lego

razprostranjenost kvartarnih sedimentov  
(označba na kartah v letih 1959 in 1960)

slane ilovice

OPEKARNE :

zasipnice

poljske opekarne

krožne peči

opuščene opekarne

aktiven opuščen

lončarski obrat

keramični obrat

bentonitni kop

GRAMOZNICE :

aktivne mehanizirane gramoznice

opuščene mehanizirane gramoznice

aktivne stalne mehanizirane gramoznice

opuščene stalne mehanizirane gramoznice

aktivne priložnostne nemehanizirane gramoznice

opuščene priložnostne nemehanizirane gramoznice

GRAFIČNI ZNAKI ZA GRADIVO V PROFILIH

Profili naj bodo narisani na milimeterskem papirju

v merilu 1 : 50.000 ( 1 cm = 0,5 m )

Plasti naj bodo označene z arabskimi številkami od zgoraj navzdol.

Z N A K I :

	A: glina
	B: ilovica
	C: a droban pesek
	a <sub>1</sub> droban peščenjak
	b grob pesek
	b <sub>1</sub> grob peščenjak
	č: a droban prod
	a <sub>1</sub> droban konglomerat
	b srednje debel prod
	b <sub>1</sub> srednje debel konglomerat
	c debel prod
	c <sub>1</sub> debel konglomerat
	d oblice
	d <sub>1</sub> sprijete oblice

	D: a ilovnata glina
	b glinasta ilovica
	c peščena glina (C a,b,c)
	č peščena ilovica (C a,b,c)
	d glinasti peski (Ca,b,c)
	e ilovnati peski (C a,b,c)
	f glinen prod (Č a,b,c)
	g ilovnat prod (Č a,b,c)
	h peščen prod (Č a,b,c)
	h <sub>1</sub> prodnat pesek (Č a,b,c)
	i med gline se vpletajo prodniki (Č a,b,c)
	j med ilovico se vpletajo prodniki (Č a,b,c)
	k med pesek se vpletajo prodniki (C a,b,c) (Č a,b,c)
	E pasovite gline, ilovice in pesek
	F plasti s prevlado organskih ostankov
	G plasti s prevlado železovih in manganovih oksidov
	H: a droban grušč
	a <sub>1</sub> drobna breča
	b srednje debel grušč
	b <sub>1</sub> srednje debela breča

	c debel grušč
	c <sub>1</sub> debela breča
	d skale
	d <sub>1</sub> skalnata breča
	I: a morena
	a <sub>1</sub> sprijeta morena

	v profilu naj se s posebnim znakom označi tudi najdišče rastlinskih, živalskih ali drugih, morda arheoloških ostankov
	živa skala
	prst

Plasti, v katerih opazujemo kako posebnost, npr svojsko obliko prodnikov ali grušča, značilno razporeditev kameninskih kosov itd, moramo še posebno natančno izrisati; v takih primerih ne smemo uporabiti konvencionalnih znakov.

LEGENDA H KARTAM  
K V A R T A R N I S E D I M E N T I

1962

Merilo kart 1:50.000

čiste ilovice  
peščene ilovice  
silikatni prod  
karbonatni prod  
mešani prod  
prod z ilovice  
oziroma glino

v aluvialni ravnini							
v prvi terasi							
v drugi terasi							
v višjih terasah							

	terciarne ilovice		sprijete morene
	ilovice v pobočju		nesprijete morene
	vršaji		silikatni grušč
	za industrijsko izrabo uporabni kv. sedimenti		karbonatni grušč
	golice		silikatna breča
	vertine		karbonatna breča
	kraj granulacijskega merjenja		karbonatni konglomerat
	analiza zaobljenosti proda, oziroma morene		mešani konglomerat
	lokacija profila		živa skala
	petrografska analiza		

LEGENDA H KARTAM  
RAZPROSTRANJENOST KVARTARNIH SEDIMENTOV,  
OPEKARN IN GRAMOZNIC

Merilo kart 1:50.000

razprostranjenost kvartarnih sedimentov  
ne glede na sestavo in lego

razprostranjenost kvartarnih sedimentov  
(označba na kartah v letih 1959 in 1960)

slane ilovice

OPEKARNE:

zasipnice

poljske opekarne

krožne peči

opuščene opekarne

aktiven opuščen

lončarski obrat

keramični obrat

bentonitni kop

GRAMOZNICE:

aktivne mehanizirane gramoznice

opuščene mehanizirane gramoznice

aktivne stalne <sup>ne</sup> mehanizirane gramoznice

opuščene stalne <sup>ne</sup> mehanizirane gramoznice

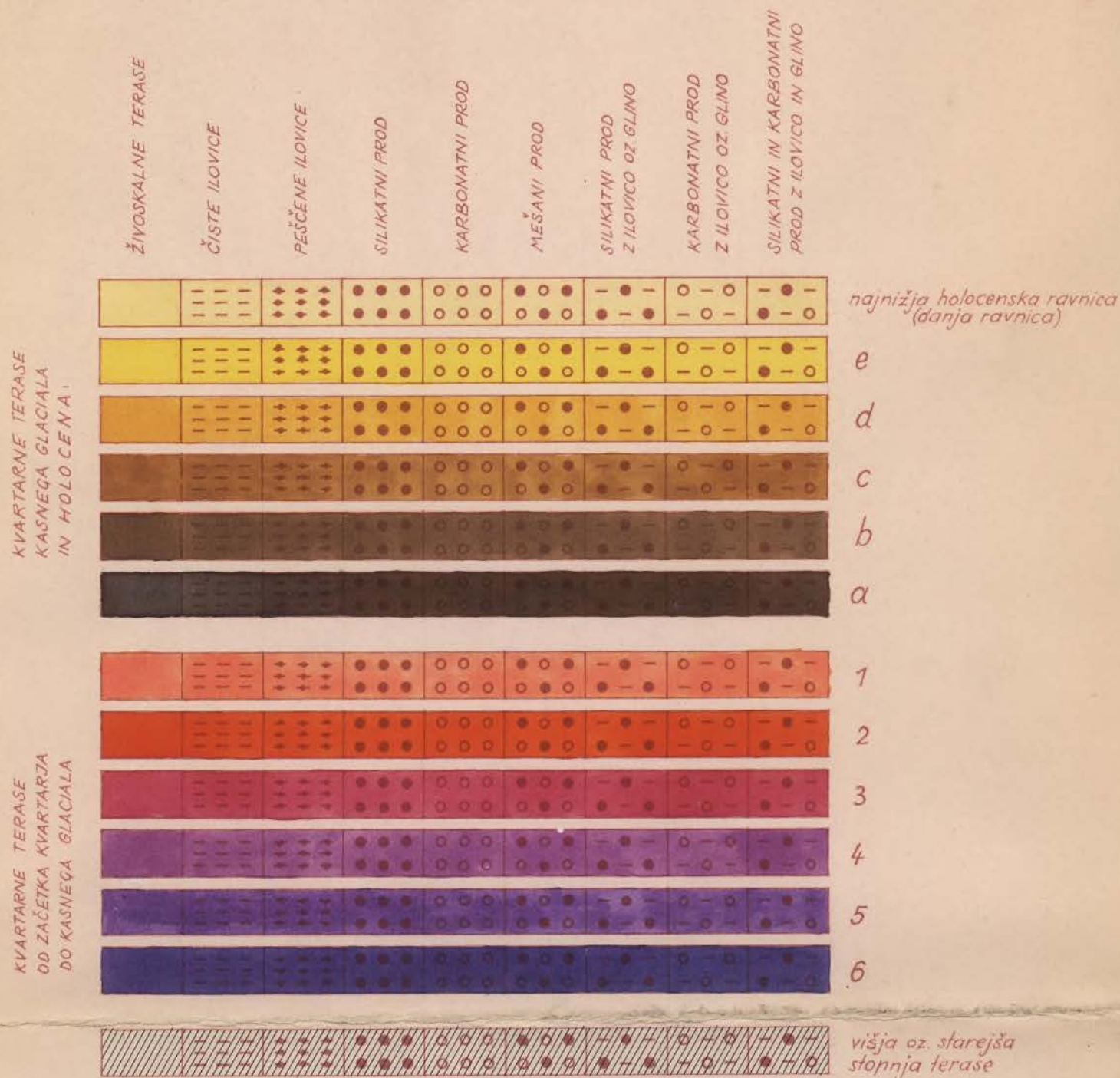
aktivne priložnostne nemehanizirane gramoznice

opuščene priložnostne nemehanizirane gramoznice

Institut za geografiju SAZU

1971 - 1972

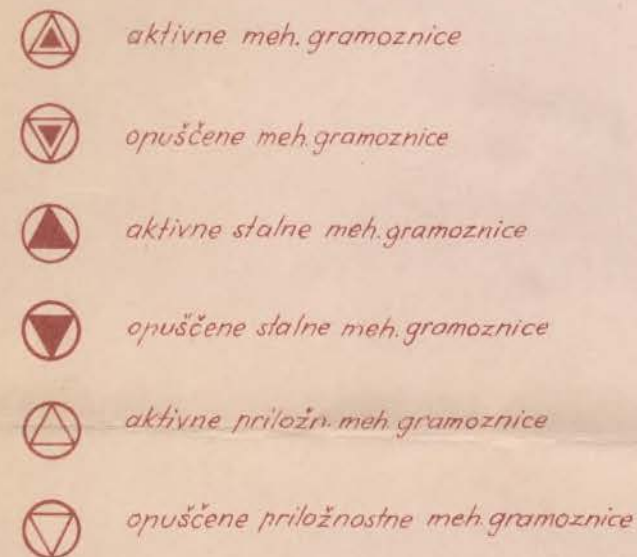
LEGENDA H KARTAM KVARTARNI SEDIMENTI  
MERILO KART 1:50 000



OPEKARNE:

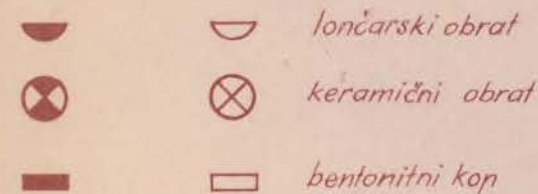


GRAMOZNICE:



AKTIVEN

OPUŠČEN



# GRAFIČNI ZNAKI ZA GRADIVO V PROFILIH



GRAFIČNI ZNAKI ZA GRADIVO V PROFILIH

Profili naj bodo narisani na milimetrokem papirju

v merilu 1 : 50.000 ( 1 cm = 0,5 m )

Plasti naj bodo označene z arabikimi številkami od zgoraj navzdol.

GRAFIČNI ZNAKI  
ZA GRADIVO V PROFILIH

ZNAKI :

	A: glina
	B: ilovica
	C: a droban pesek
	a <sub>1</sub> droban peščenjak
	b grob pesek
	b <sub>1</sub> grob peščenjak
	Č: a droban prod
	a <sub>1</sub> droban konglomerat
	b srednje debel prod
	b <sub>1</sub> srednje debel konglomerat
	c debel prod
	c <sub>1</sub> debel konglomerat
	d oblice
	d <sub>1</sub> sprijeta oblice

	D: a ilovnata glina
	b glinasta ilovica
	c peščena glina (C a,b,c)
	č peščena ilovica (C a,b,c)
	d glinasti peski (Ca,b,c)
	e ilovnati peski (C a,b,c)
	f glinen prod (Č a,b,c)
	g ilovnat prod (Č a,b,c)
	h peščen prod (Č a,b,c)
	h <sub>1</sub> prodnat pesek (Č a,b,c)
	i med glino se vpletajo prodniki (Č a,b,c)
	j med ilovico se vpletajo prodniki (Č a,b,c)
	k med pesek se vpletajo prodniki (C a,b,c) (Č a,b,c)
	E pasovite gline, ilovice in pesek
	F plasti s prevlado organskih ostankov
	G plasti s prevlado železovih in manganovih oksidov
	H: a droban grušč
	a <sub>1</sub> drobna breča
	b srednje debel grušč
	b <sub>1</sub> srednje debela breča

	c debel grušč
	c <sub>1</sub> debela breča
	d skale
	d <sub>1</sub> skalnata breča
	I: a morena
	a <sub>1</sub> sprijeta morena

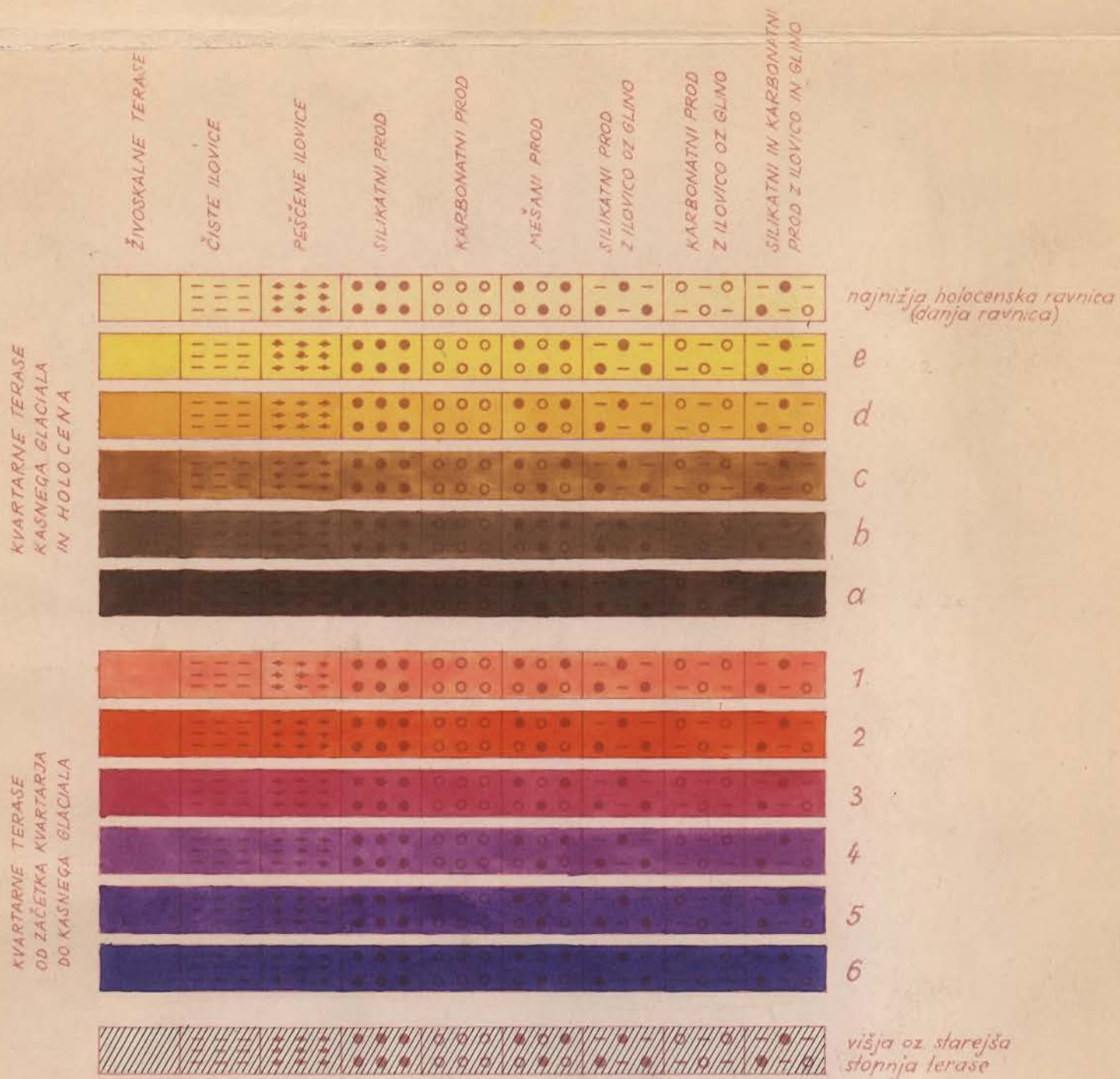
	v profilu naj se s posebnim znakom označi tudi najdišče rastlinskih, živalskih ali drugih, morda arheoloških ostankov
	živa skala
	prst

Plasti, v katerih opazujemo kako posebnost, npr. svojske oblike prodnikov ali grušča, značilno razporeditev kameninskih kosov itd., moramo še posebno natančno izrisati; v takih primerih ne smemo uporabiti konvencionalnih znakov.

Inštitut za geografijo SAZU

1971 - 1972

LEGENDA H KARTAM KVARTARNI SEDIMENTI  
MERILO KART 1:50 000



terciarne ilovice

ilovice v pobočju

vršaji

za industr. izrabo uporabni kv. sedimenti

golice

vrline

kraj granulacijskega merjenja

analiza zaoblj. proda, oz. morene

lokacija profila

sprijete morene

nesprijete morene

silikatni grušč

karbonatni grušč

silikatna breča

karbonatna breča

karbonatni konglomerat

mešani konglomerat

živa skala

razprostr. kvartarnih sedimentov ne glede na sestavo in lego

razprostr. kvartarnih sedimentov (označba na kartah v l. 1959 in 1960)

slane ilovice

OPEKARNE:

zasipnice

poljske opekarne

krožne peči

opuščene peči

GRAMOZNICE:

aktivne meh. gramoznice

opuščene meh. gramoznice

aktivne stalne meh. gramoznice

opuščene stalne meh. gramoznice

aktivne priložn. meh. gramoznice

opuščene priložnostne meh. gramoznice

AKTIVEN

OPUŠČEN

lončarski obrat

keramični obrat

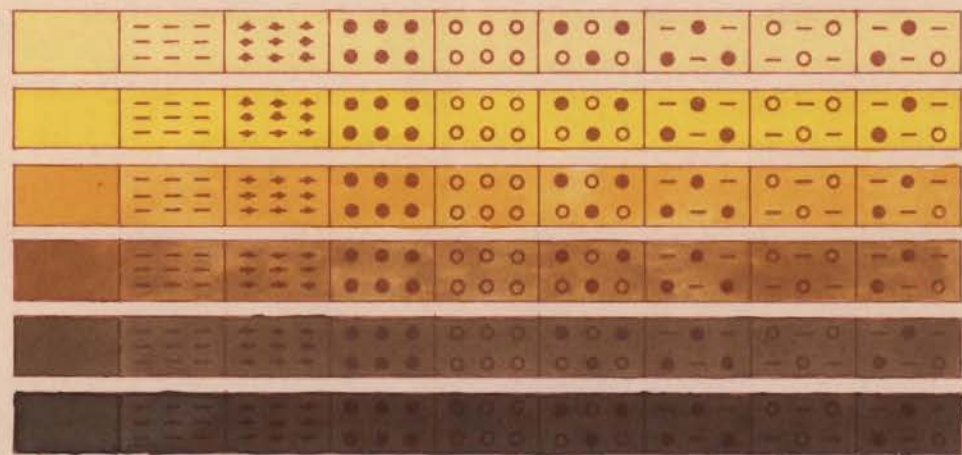
bentonitni kop

LEGENDA H KARTAM KVARTARNI SEDIMENTI  
MERILO KART 1:50 000

KVARTARNE TERASE  
KASNEGA GLACIALA  
IN HOLOCENA

KVARTARNE TERASE  
OD ZAČETKA KVARTARJA  
DO KASNEGA GLACIALA

ŽIVOSKALNE TERASE  
ČISTE ILOVICE  
PEŠČENE ILOVICE  
SILIKATNI PROD  
KARBONATNI PROD  
MEŠANI PROD  
SILIKATNI PROD  
Z ILOVICO OZ GLINO  
KARBONATNI PROD  
Z ILOVICO OZ GLINO  
SILIKATNI IN KARBONATNI  
PROD Z ILOVICO IN GLINO



najnižja holocenska ravnica  
(danja ravnica)

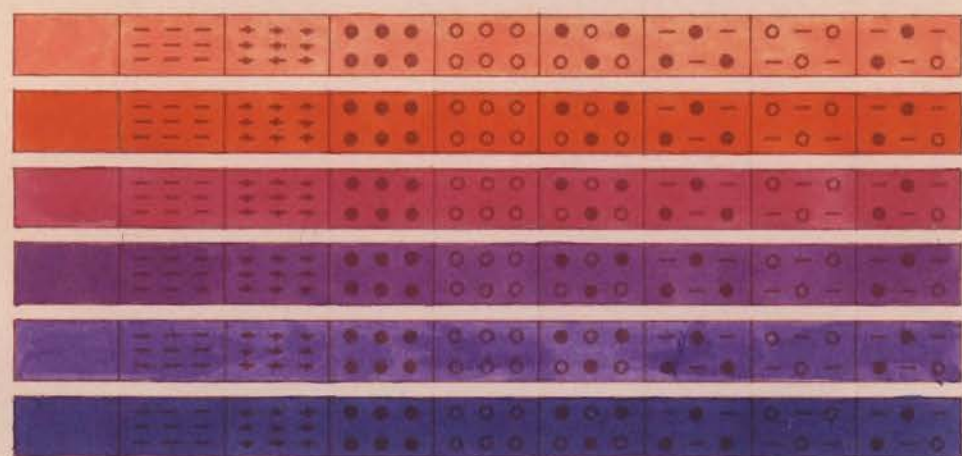
e

d

c

b

a



1

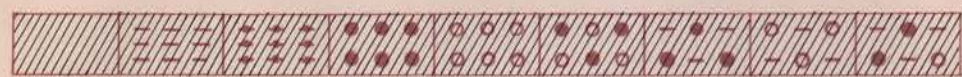
2

3

4

5

6



višja oz. starejša  
stopnja terase



terciarne ilovice



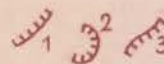
ilovice v pobočju



vršaji



za industr. izrabo  
uporabni kv. sedimenti



golice



vrtine

a



kraj granulacijskega  
merjenja



analiza zaoblj. proda,  
oz. morene



lokacija profila



sprijete morene



nesprijele morene



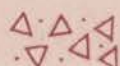
silikatni grušč



karbonatni grušč



silikatna breča



karbonatna breča



karbonatni konglomerat



mešani konglomerat



živa skala



razprostr. kvartarnih sedimentov  
ne glede na sestavo in lego



razprostr. kvartarnih sedimentov  
(označba na kartah v l. 1959 in 1960)



slane ilovice

OPEKARNE:



zasipnice



poljske opekarne



krožne peči



opuščene peči

GRAMOZNICE:



aktivne meh. gramoznice



opuščene meh. gramoznice



aktivne stalne meh. gramoznice



opuščene stalne meh. gramoznice



aktivne priložn. meh. gramoznice



opuščene priložnostne meh. gramoznice

AKTIVEN

OPUŠČEN



lončarski obrat

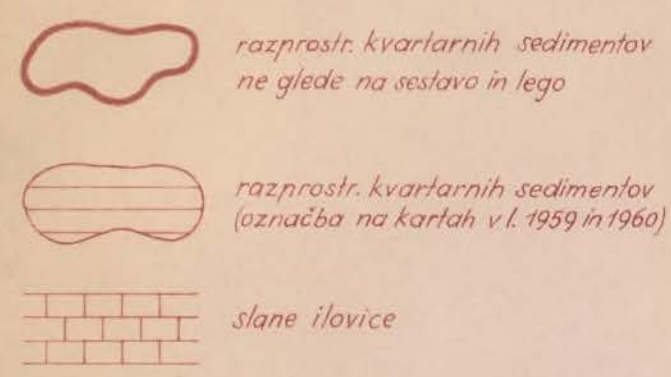
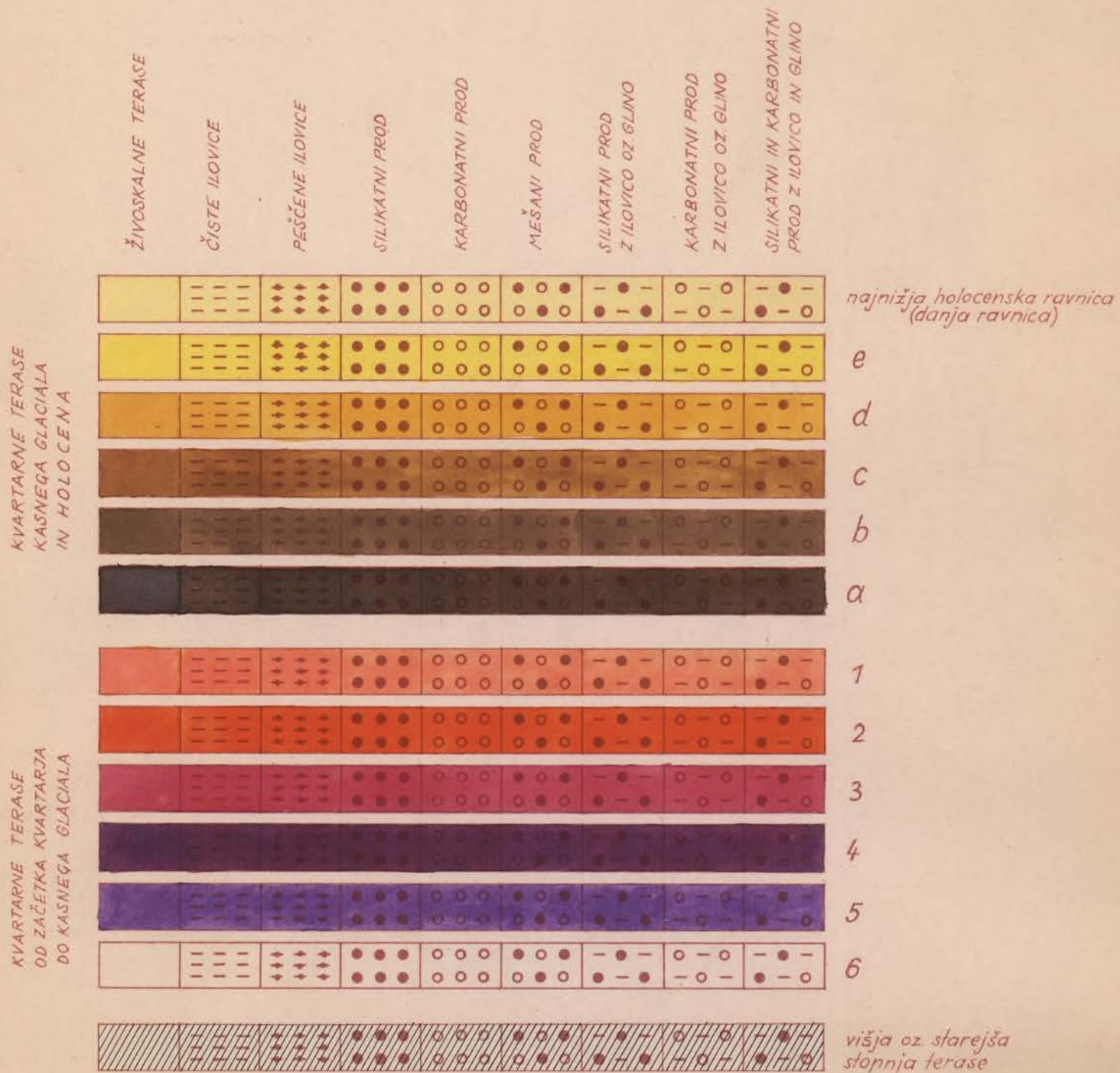


keramični obrat

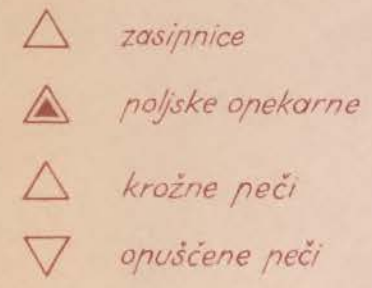


bentonitni kop

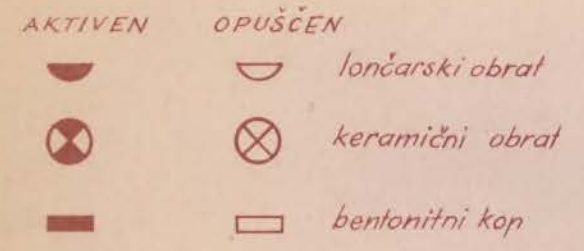
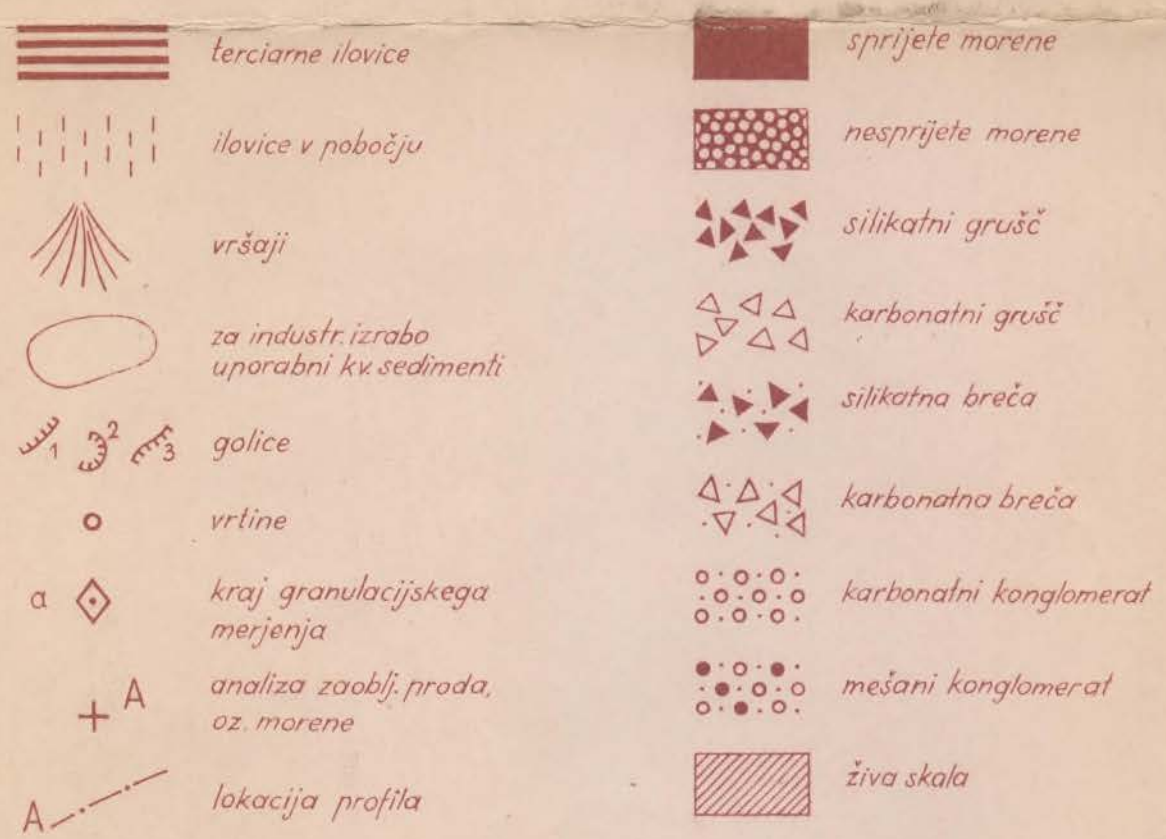
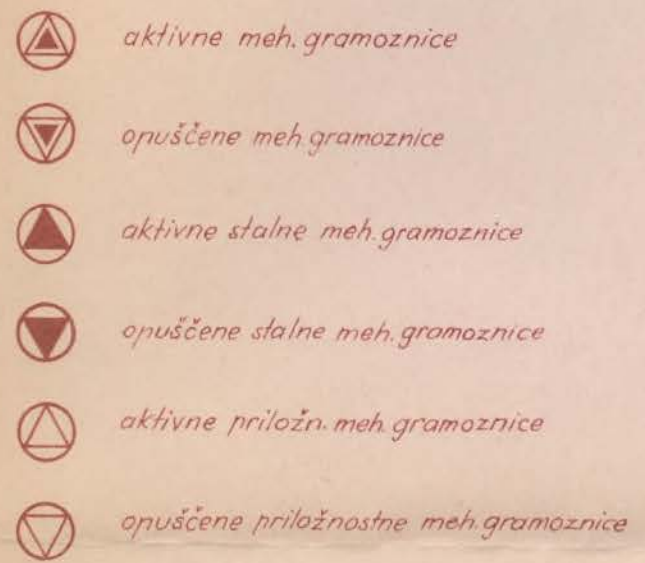
LEGENDA H KARTAM KVARTARNI SEDIMENTI  
MERILO KART 1:50000



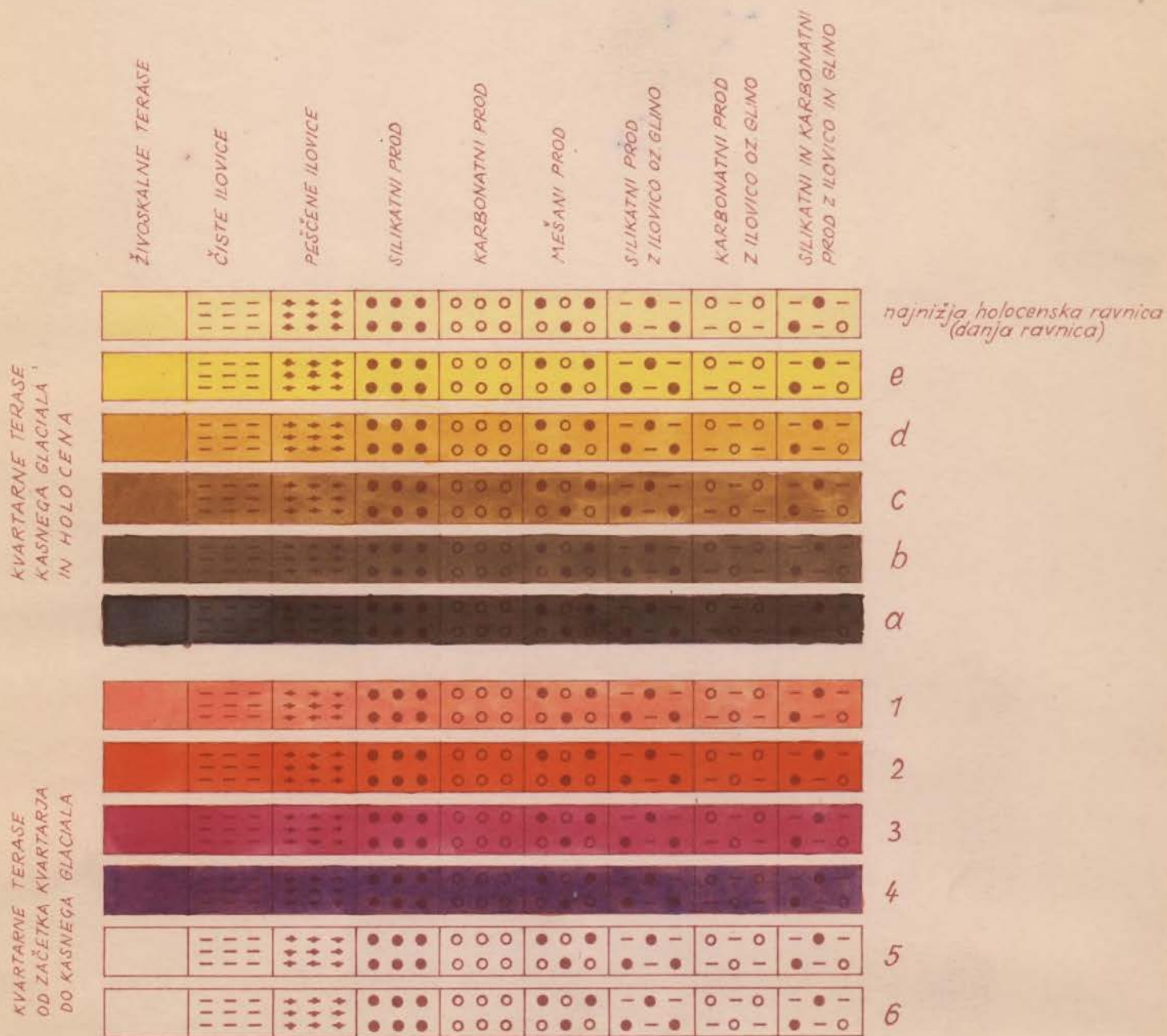
OPEKARNE:



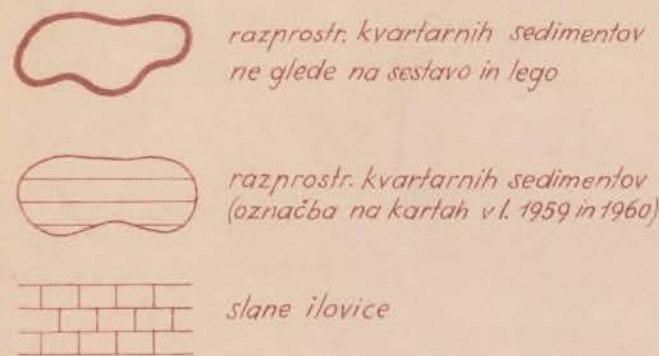
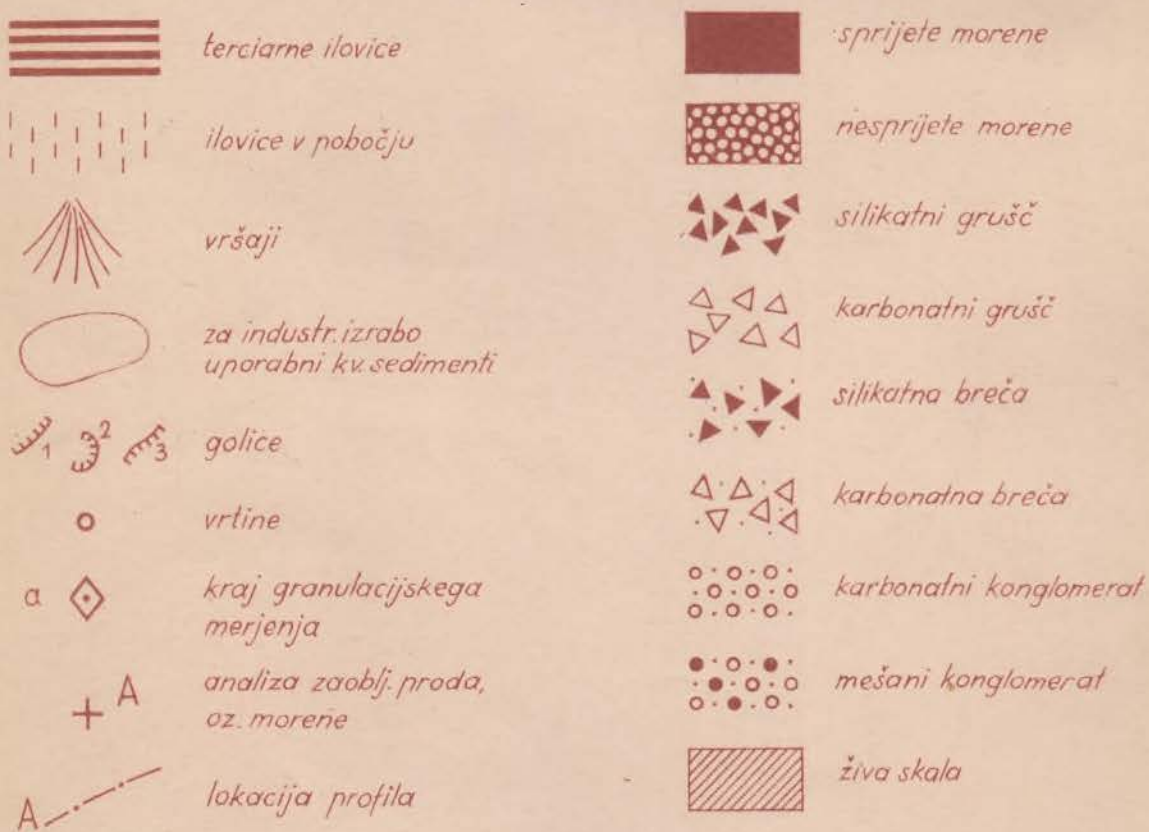
GRAMOZNICE:



LEGENDA H KARTAM KVARTARNI SEDIMENTI  
MERILO KART 1:50000



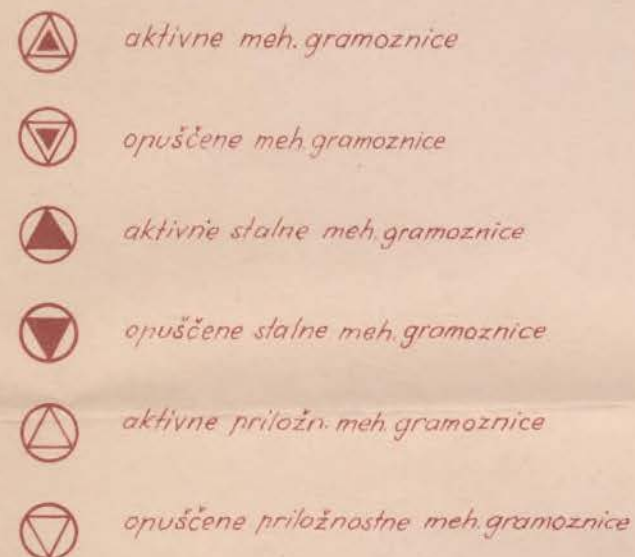
višja oz. starejša stopnja terase



OPEKARNE:



GRAMOZNICE:



AKTIVEN

OPUŠČEN

